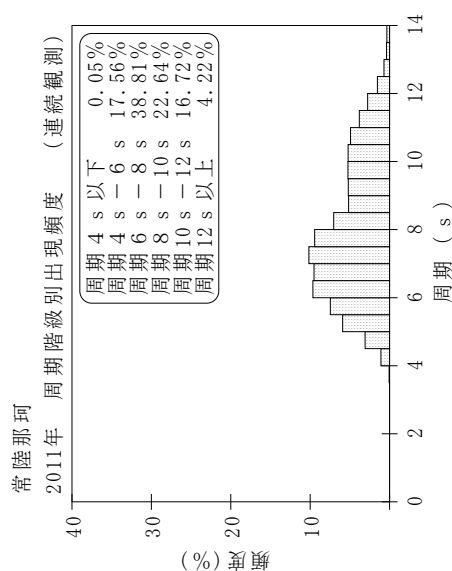
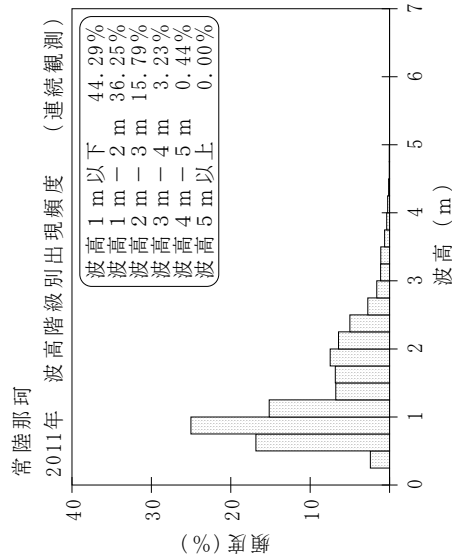
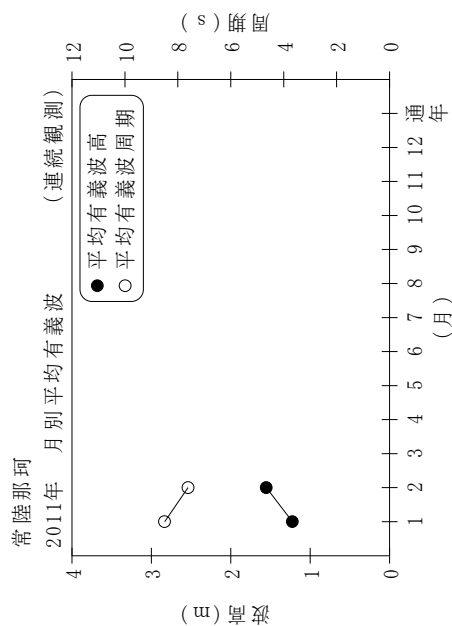


付表-B.1.40 常陸那珂 月別平均および最大有義波 (連続観測)

常陸那珂 2011年

(连续観測)

| 項目 | 月 | | | | | | | | | | | | 年間 |
|---------|------------|---------|---------|-------|------|------|------|------|------|------|------|------|--------------|
| | 1 | 2 | 3 | 4 | 5 | 6 | 7 | 8 | 9 | 10 | 11 | 12 | |
| 最大有義波 | H1/3 (m) | 4.85 | 3.59 | 2.83 | | | | | | | | | 4.85 |
| | T1/3 (s) | 11.8 | 9.0 | 9.3 | | | | | | | | | 11.8 |
| 対応最高波 | 起時 (日-時:分) | 1-11:40 | 12-21:0 | 1-1:0 | - | - | - | - | - | - | - | - | 1/1 11:40 |
| | HMAX (m) | 7.46 | 5.55 | 4.41 | | | | | | | | | 7.46 |
| 平均有義波 | TMAX (s) | 13.6 | 9.1 | 8.9 | | | | | | | | | 13.6 |
| | H1/3 (m) | 1.22 | 1.55 | 1.14 | | | | | | | | | 1.34 |
| 標準偏差 | 標準偏差 (m) | 0.76 | 0.71 | 0.61 | | | | | | | | | 0.74 |
| | 標準偏差 (s) | 8.5 | 7.6 | 7.6 | | | | | | | | | 8.0 |
| 測得率 (%) | | 100.00 | 100.00 | 34.63 | 0.00 | 0.00 | 0.00 | 0.00 | 0.00 | 0.00 | 0.00 | 0.00 | 19.11 |



付図-B.1.40 常陸那珂 波候特性図 (连续観測)