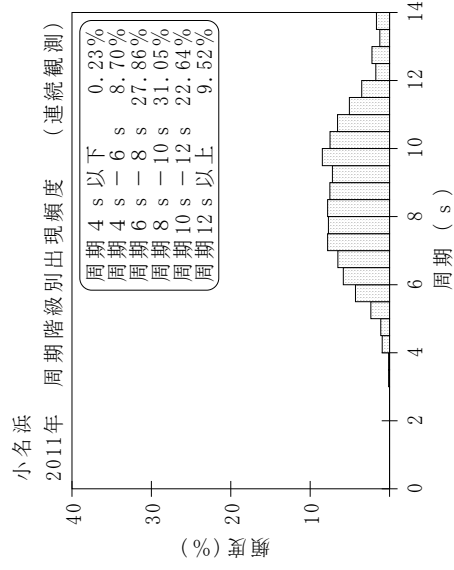
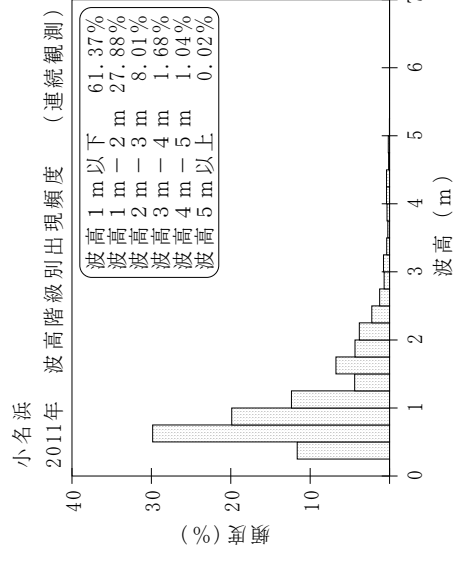
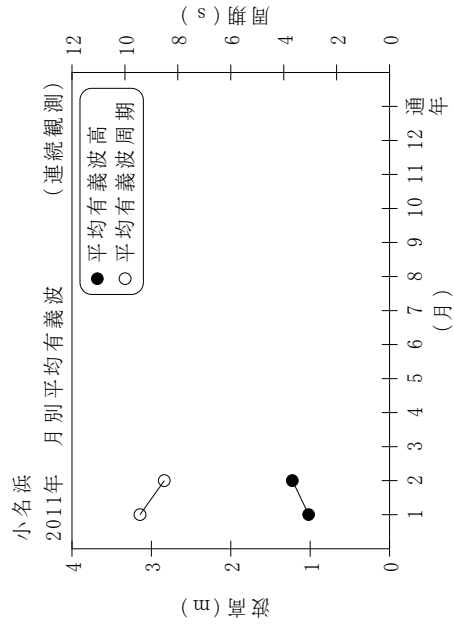


付表-B.1.39 小名浜 月別平均および最大有義波 (連続観測)

小名浜 2011年

(連続観測)

項目	月												年間	
	1	2	3	4	5	6	7	8	9	10	11	12		
最大有義波	有義波	H1/3 (m)	5.02	3.23	2.66									5.02
	T1/3 (s)	14.1	11.7	10.4										14.1
対応最高波	起時 (日-時:分)	2-7:0	23-17:20	1-13:40	-	-	-	-	-	-	-	-	-	1/2 7:0
	HMAX (m)	6.70	4.64	3.96										6.70
平均有義波	TMAX (s)	15.4	11.5	10.7										15.4
	H1/3 平均値 (m)	1.02	1.22	0.90										1.08
標準偏差	標準偏差 (m)	0.83	0.62	0.51										0.72
	T1/3 平均値 (s)	9.4	8.5	8.5										8.9
測得率 (%)	標準偏差 (s)	2.70	1.87	1.61										2.29
測得率 (%)	標準偏差 (%)	99.96	99.75	34.27	0.00	0.00	0.00	0.00	0.00	0.00	0.00	0.00	0.00	19.05



付図-B.1.39 小名浜 波候特性図 (連続観測)