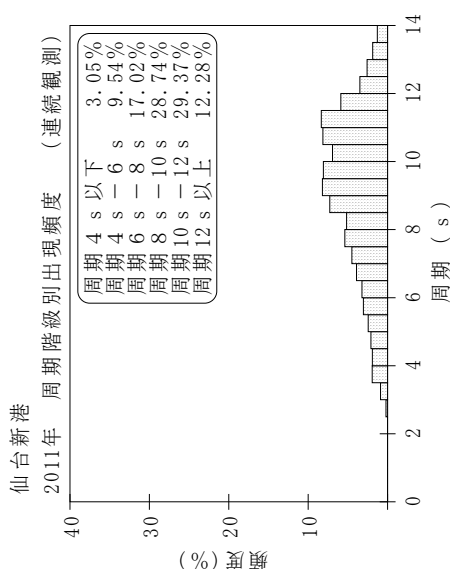
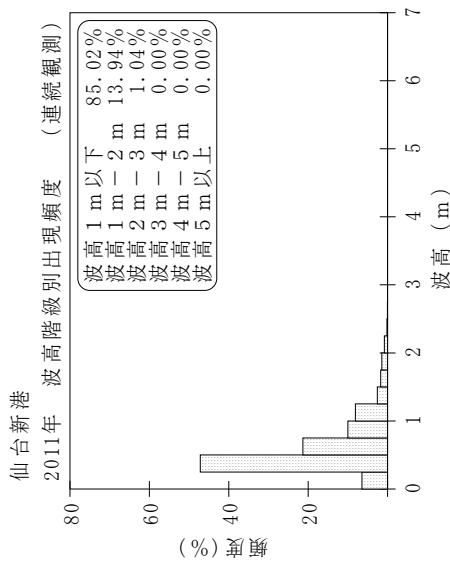
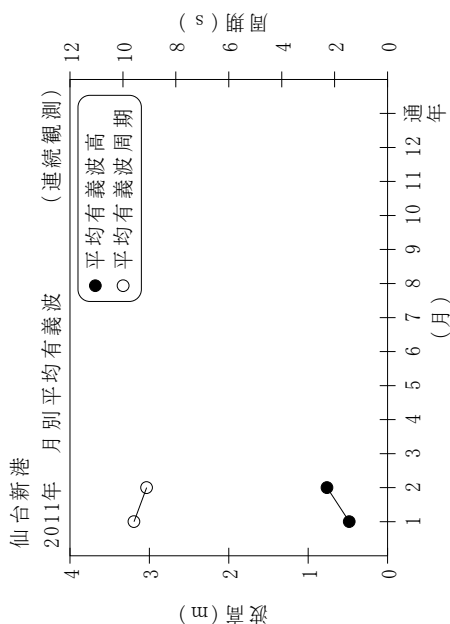


付表-B.1.37 仙台新港 月別平均および最大有義波 (連続観測)

仙台新港 2011年

(连续観測)

項目	月												年間	
	1	2	3	4	5	6	7	8	9	10	11	12		
最大有義波	H1/3 (m)	2.45	2.57	1.43										2.57
	T1/3 (s)	13.8	11.8	9.9										11.8
対応最高波	起時 (日-時:分)	1-10:40	23-20:0	2-0:0	-	-	-	-	-	-	-	-	-	2/23 20:0
	HMAX (m)	3.14	3.55	2.12										3.55
平均有義波	TMAX (s)	14.4	11.7	9.4										11.7
	H1/3 平均値 (m)	0.48	0.76	0.52										0.60
標準偏差	H1/3 標準偏差 (m)	0.32	0.44	0.28										0.39
	T1/3 平均値 (s)	9.6	9.1	8.5										9.2
測得率 (%)	T1/3 標準偏差 (s)	3.05	2.12	2.02										2.59
	測得率 (%)	100.00	100.00	34.41	0.00	0.00	0.00	0.00	0.00	0.00	0.00	0.00	0.00	19.09



付図-B.1.37 仙台新港 波候特性図 (连续観測)