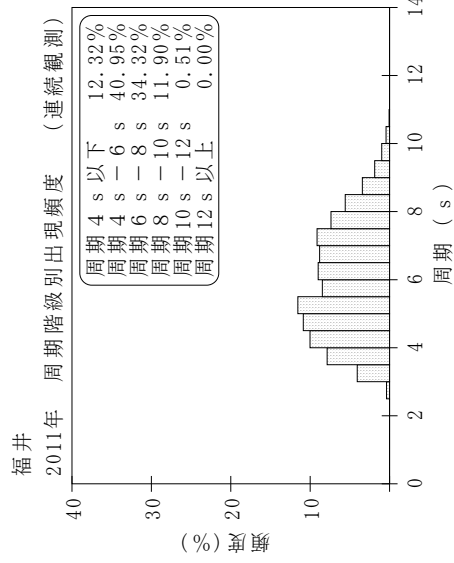
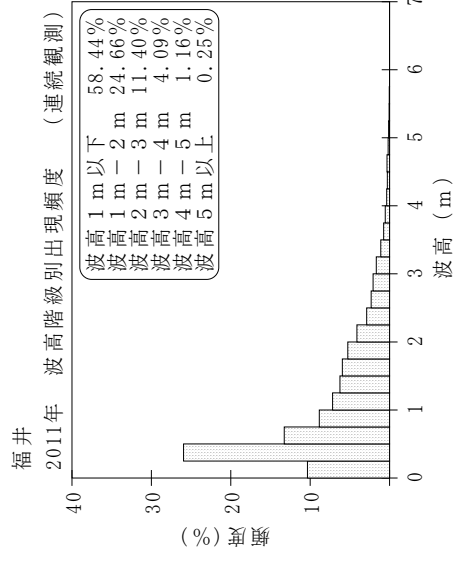
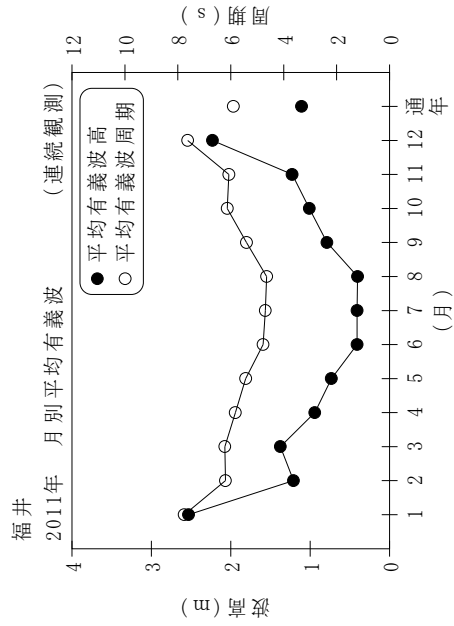


付表-B.1.14 福井 月別平均および最大有義波 (連続観測)

福井 2011年 (連続観測)

項目	月												年間
	1	2	3	4	5	6	7	8	9	10	11	12	
最大有義波	H1/3 (m)	6.88	3.39	4.51	2.96	3.76	1.27	1.39	3.38	3.25	5.35	5.70	6.88
	T1/3 (s)	10.1	8.6	8.5	7.6	8.1	6.7	6.2	8.9	8.2	9.8	10.5	10.1
対応最高波	起時 (日-時:分)	16- 4:20	13- 9:20	26- 2: 0	20- 5:20	30- 5:20	25-12:40	4-16: 0	19- 4:20	16-15:20	24- 5:40	26- 6: 0	1/16 4:20
	HMAX (m)	12.42	5.76	6.59	4.35	5.16	2.35	3.31	5.43	5.09	7.96	8.59	12.42
平均有義波	TMAX (s)	10.4	7.7	8.9	9.1	7.6	6.7	5.8	8.6	8.1	9.3	10.8	10.4
	H1/3 平均値 (m)	2.53	1.21	1.38	0.94	0.73	0.41	0.41	0.79	1.01	1.23	2.23	1.11
標準偏差	標準偏差 (m)	0.95	0.70	0.84	0.58	0.56	0.23	0.30	0.64	0.71	1.02	0.95	0.96
	T1/3 平均値 (s)	7.8	6.2	6.2	5.8	5.4	4.8	4.7	5.4	6.1	6.1	7.6	5.9
測 得 率 (%)		100.00	100.00	100.00	100.00	100.00	99.95	100.00	100.00	100.00	100.00	100.00	99.97



付図-B.1.14 福井 波候特性図 (連続観測)