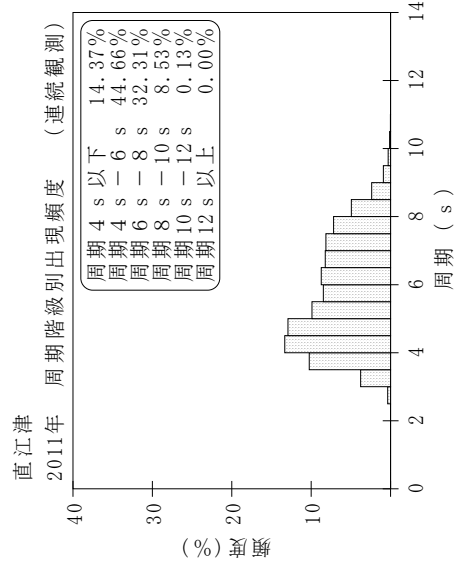
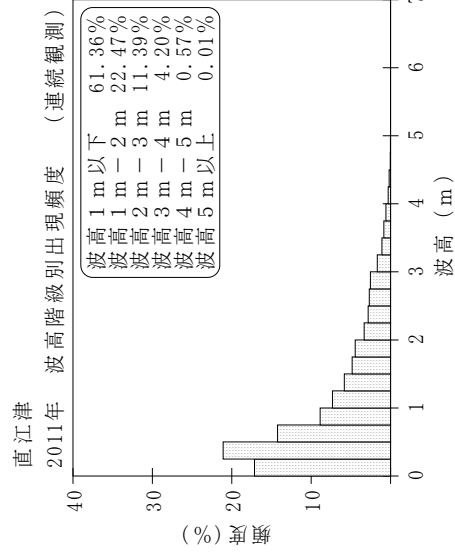
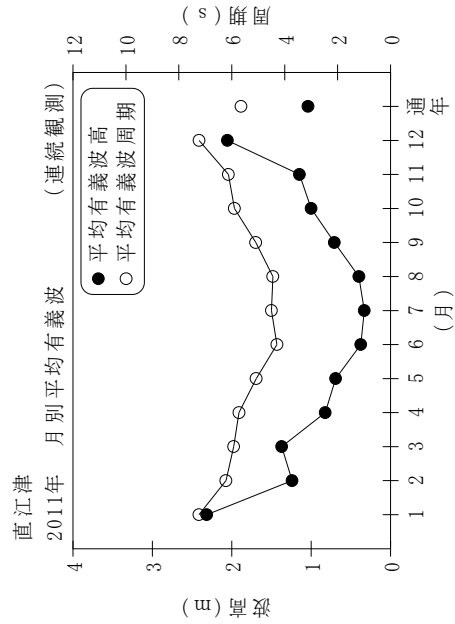


付表-B.1.9 直江津 月別平均および最大有義波 (連続観測)

直江津 2011年

(連続観測)

項目	月		1	2	3	4	5	6	7	8	9	10	11	12	年間
	最大有義波	有義波	H1/3 (m)	4.61	3.74	4.41	2.88	2.93	1.94	1.35	1.54	3.12	3.29	3.90	5.33
		T1/3 (s)	8.4	8.8	8.9	5.8	6.9	6.5	4.8	4.8	5.0	7.3	9.3	8.3	8.5
対応最高波	起時 (日-時:分)		16-18:0	10-12:0	16-21:20	28-13:40	30-12:0	24-15:40	4-11:40	10-21:40	21-18:0	25-23:40	25-4:20	26-0:40	12/26 0:40
	最高波	HMAX (m)	6.64	6.14	6.48	4.98	5.30	3.27	2.17	2.63	4.55	4.60	6.26	7.94	7.94
		TMAX (s)	7.3	9.3	7.2	5.9	7.3	6.3	4.8	5.5	4.8	6.7	8.0	9.7	9.7
平均有義波	H1/3	平均値	2.32	1.24	1.37	0.82	0.69	0.37	0.33	0.40	0.71	1.00	1.15	2.06	1.04
		標準偏差	0.79	0.81	0.89	0.55	0.53	0.27	0.24	0.28	0.64	0.71	0.94	1.00	0.92
標準偏差	T1/3	平均値	7.2	6.2	5.9	5.7	5.1	4.3	4.5	4.4	5.1	5.9	6.1	7.2	5.6
		標準偏差	0.88	1.37	1.05	1.24	1.42	0.84	0.87	0.87	1.43	1.53	1.51	1.24	1.55
測得率 (%)			100.00	100.00	100.00	100.00	100.00	99.95	99.96	100.00	100.00	93.64	100.00	100.00	99.45



付図-B.1.9 直江津 波候特性図 (連続観測)