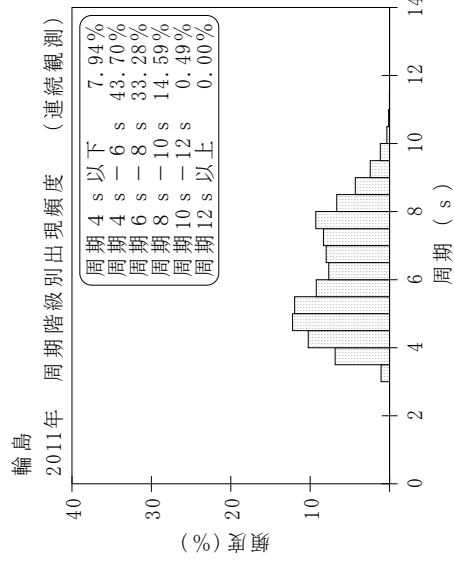
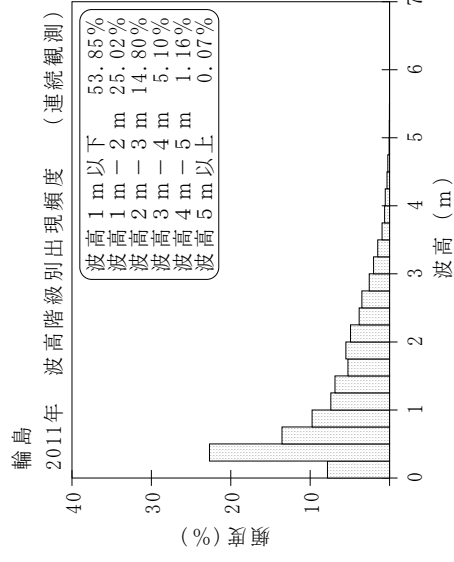
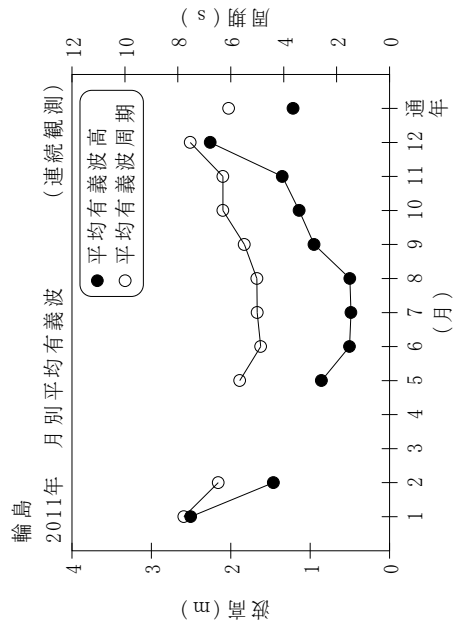


付表-B.1.12 輪島 月別平均および最大有義波 (連続観測)

(連続観測)

輪島 2011年

項目	月												年間	
	1	2	3	4	5	6	7	8	9	10	11	12		
最大有義波	H1/3 (m)	5.09	3.83	3.82	2.42	3.37	2.14	2.29	1.60	3.61	3.79	5.32	5.65	5.65
	T1/3 (s)	9.0	8.1	8.1	9.4	7.7	7.5	7.5	6.1	7.8	9.1	10.8	9.9	9.9
対応最高波	起時 (日-時:分)	16-17:20	13- 5:40	3- 2:40	28-18: 0	30-12: 0	24- 4:40	21- 3: 0	17-17:40	21-18:40	25-19:20	24-15: 0	25-21: 0	12/25 21: 0
	HMAX (m)	7.81	5.93	6.63	3.72	5.06	3.81	3.78	2.52	5.42	5.63	8.25	10.05	10.05
平均有義波	TMAX (s)	9.3	8.3	7.7	10.5	7.7	7.6	8.0	6.4	7.2	9.7	10.7	10.0	10.0
	H1/3 平均値 (m)	2.50	1.46	1.66	1.01	0.86	0.50	0.49	0.50	0.95	1.14	1.35	2.26	1.22
標準偏差	標準偏差 (m)	0.81	0.76	0.70	0.51	0.57	0.33	0.38	0.30	0.75	0.77	1.03	0.97	0.97
	T1/3 平均値 (s)	7.8	6.5	6.6	6.5	5.7	4.9	5.0	5.0	5.5	6.3	6.3	7.5	6.1
測得率 (%)	標準偏差 (s)	0.88	1.33	0.98	1.35	1.60	1.10	0.97	1.09	1.42	1.57	1.64	1.21	1.62
	測得率 (%)	94.62	94.59	27.15	30.42	99.42	99.40	100.00	73.43	100.00	100.00	70.69	99.91	82.45



付図-B.1.12 輪島 波候特性図 (連続観測)