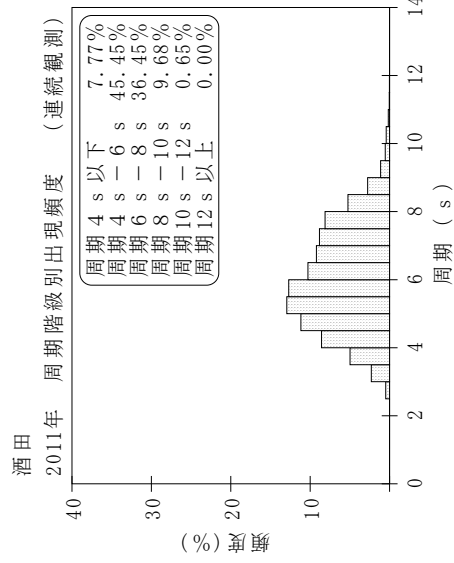
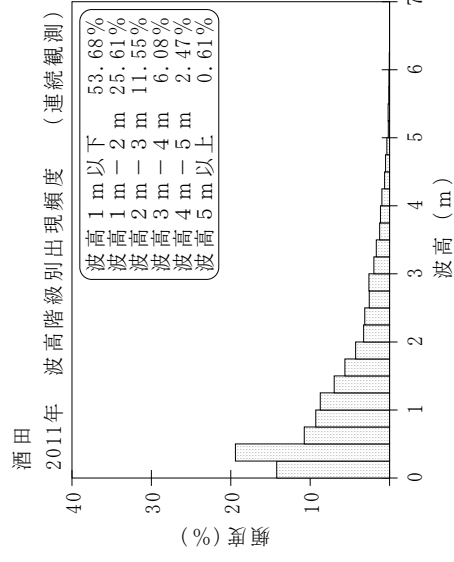
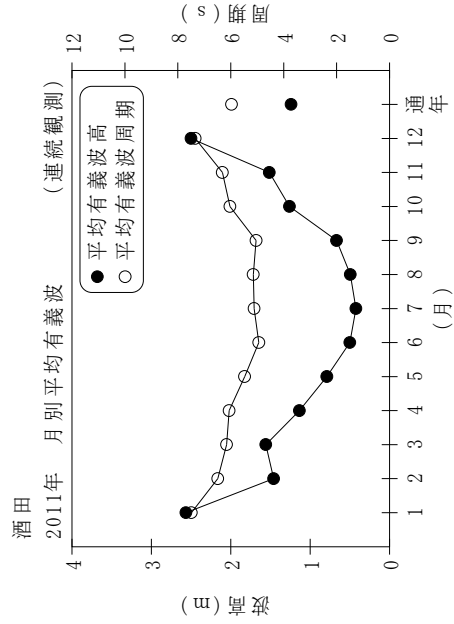


付表-B.1.1.7 酒田 月別平均および最大有義波 (連続観測)

酒田 2011年

(連続観測)

項目	月												年 間	
	1	2	3	4	5	6	7	8	9	10	11	12		
最大有義波	H1/3 (m)	5.21	4.24	5.03	3.57	3.94	2.79	2.07	2.28	2.96	4.81	6.38	6.10	6.38
	T1/3 (s)	8.8	8.4	8.8	7.5	8.2	7.6	7.0	6.5	7.4	9.7	10.3	10.4	10.3
対応最高波	起 時 (日-時:分)	17-20:0	1-6:0	17-5:0	13-11:40	2-8:0	24-10:20	4-16:0	17-20:20	7-21:0	25-22:40	24-22:40	23-11:20	11/24 22:40
	HMAX (m)	9.61	7.00	7.29	6.21	6.12	4.61	3.39	3.81	5.10	7.30	9.18	9.40	9.18
平均有義波	TMAX (s)	8.3	9.5	8.1	5.6	7.8	7.6	6.1	6.5	7.4	10.3	10.9	9.6	10.9
	H1/3 平均値 (m)	2.56	1.46	1.56	1.14	0.79	0.50	0.42	0.49	0.67	1.26	1.52	2.50	1.24
標準偏差	標準偏差 (m)	1.06	0.89	0.79	0.67	0.68	0.44	0.33	0.47	0.62	1.03	1.28	1.32	1.11
	T1/3 平均値 (s)	7.5	6.5	6.2	6.1	5.5	4.9	5.1	5.2	5.0	6.0	6.3	7.3	6.0
測 得 率 (%)		100.00	99.95	96.55	99.12	100.00	99.95	100.00	100.00	99.12	100.00	100.00	100.00	99.56



付図-B.1.1.7 酒田 波候特性図 (連続観測)