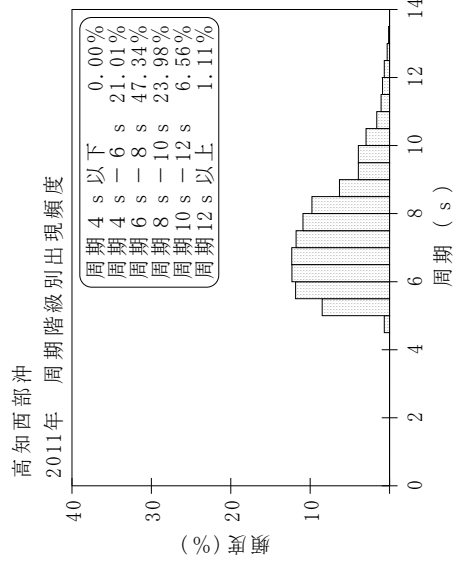
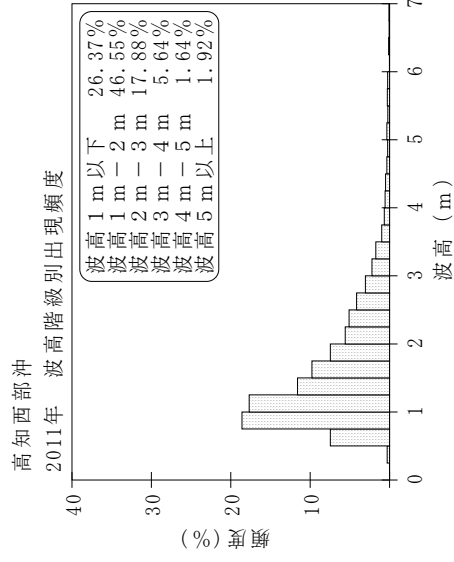
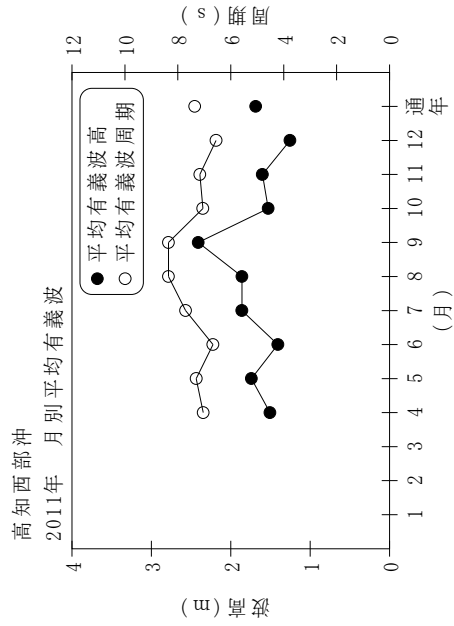


付表-A.1.75 高知西部沖 月別平均および最大有義波

高知西部沖 2011年

| 項目 | 月 | | 2 | 3 | 4 | 5 | 6 | 7 | 8 | 9 | 10 | 11 | 12 | 年間 | |
|---------|--------------|-------|------|------|-------|-------|-------|-------|-------|-------|-------|-------|-------|-------|--|
| | 1 | | | | | | | | | | | | | | |
| 最大有義波 | H1/3 (m) | 1.61 | | | | | | | | | | | | | |
| | T1/3 (s) | 5.0 | | | | | | | | | | | | | |
| 対応最高波 | 起時 (日-時) | 16-10 | - | | | | | | | | | | | | |
| | HMAX (m) | 2.52 | | | | | | | | | | | | | |
| 平均有義波 | TMAX (s) | 5.3 | | | | | | | | | | | | | |
| | H1/3 平均値 (m) | 1.61 | | | | | | | | | | | | | |
| 標準偏差 | 標準偏差 (m) | 0.00 | | | | | | | | | | | | | |
| | T1/3 平均値 (s) | 5.0 | | | | | | | | | | | | | |
| 測得率 (%) | 標準偏差 (s) | 0.00 | | | | | | | | | | | | | |
| | 標準偏差 (%) | 0.27 | 0.00 | 0.00 | 91.67 | 99.46 | 96.94 | 97.58 | 98.93 | 98.89 | 98.39 | 98.61 | 99.19 | 73.68 | |



付図-A.1.75 高知西部沖 波候特性図