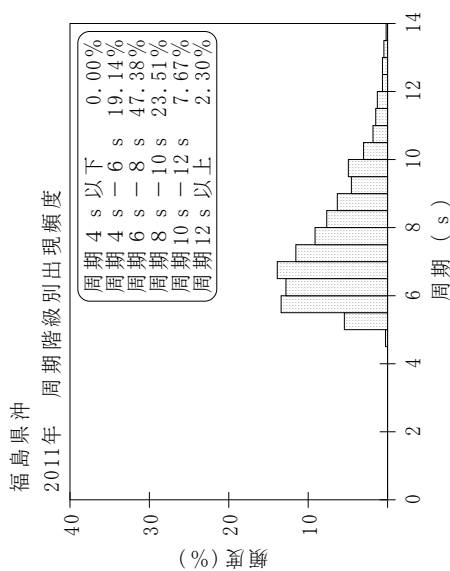
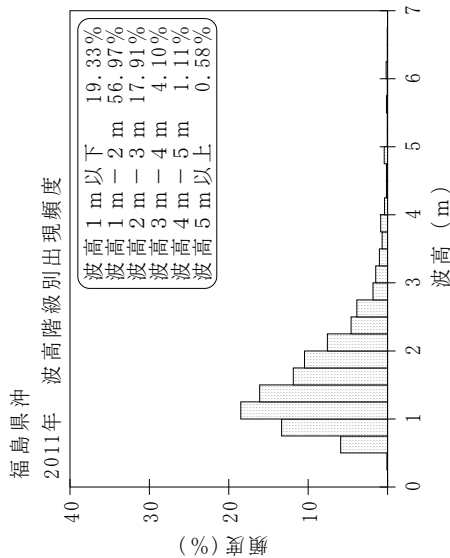
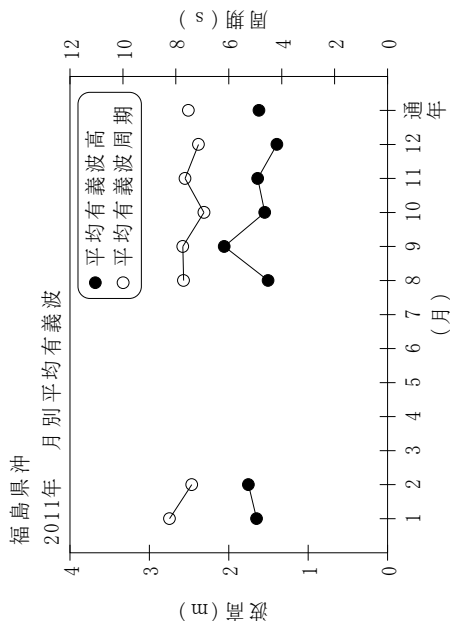


付表一A.1.70 福島県沖 月別平均および最大有義波

福島県沖 2011年

項目	月		1	2	3	4	5	6	7	8	9	10	11	12	年間
	最大有義波	有義波	H1/3 (m)	6.59	4.13	2.79				1.20	3.76	7.07	3.78	4.81	4.76
		T1/3 (s)	12.9	8.7	5.2				5.4	11.5	10.4	7.2	8.6	9.7	10.4
対応最高波	起時 (日-時)		1-14	12-16	10-2	-	-	-	31-6	31-14	21-22	15-10	19-20	3-20	9-21-22
	最高波	HMAX (m)	10.17	5.99	3.86				1.84	5.66	10.07	5.57	8.70	8.42	10.07
平均有義波		TMAX (s)	11.9	8.7	5.3				5.5	12.4	12.3	6.6	9.8	10.0	12.3
		H1/3 (m)	1.65	1.75	1.46				0.87	1.50	2.06	1.55	1.64	1.39	1.62
標準偏差		標準偏差 (m)	1.12	0.79	0.59				0.13	0.43	0.94	0.67	0.72	0.68	0.80
		T1/3 (s)	8.2	7.4	7.3				7.2	7.7	7.7	6.9	7.7	7.1	7.5
測得率 (%)			2.60	1.75	1.46				0.82	1.51	1.36	0.99	1.67	1.78	1.76
測得率 (%)			98.39	91.07	34.41	0.00	0.00	0.00	8.33	97.31	86.94	99.46	100.00	99.73	59.52



付図一A.1.70 福島県沖 波候特性図