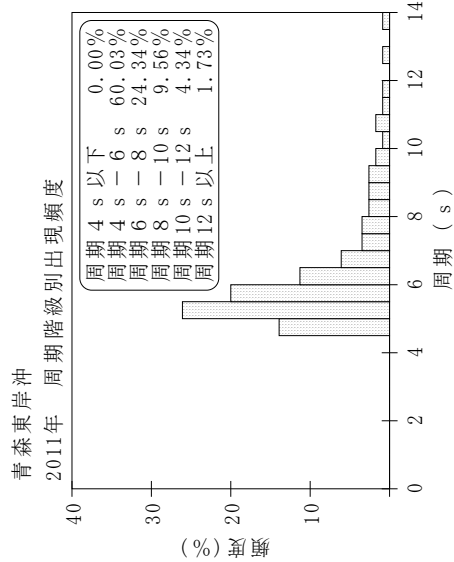
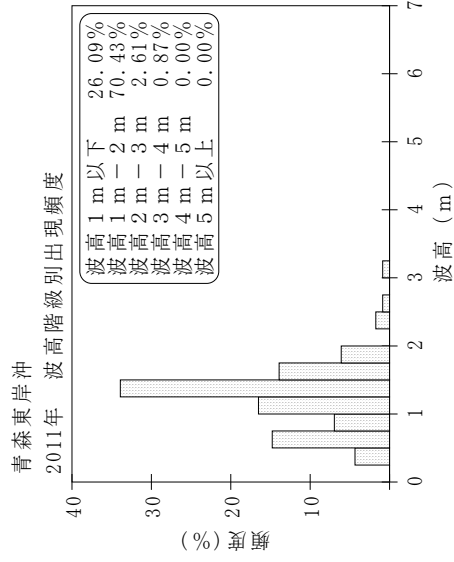
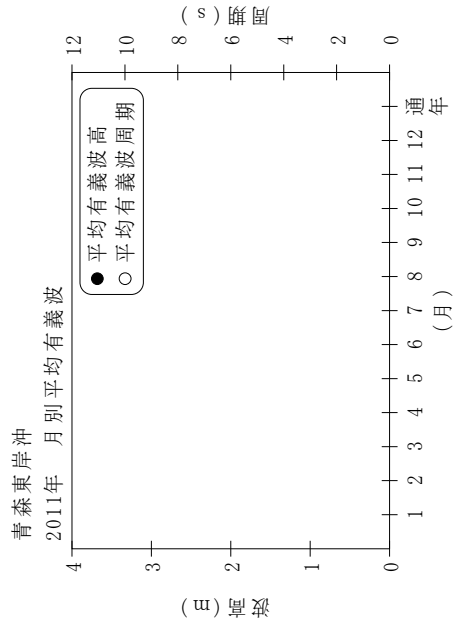


付表-A.1.64 青森東岸沖 月別平均および最大有義波

青森東岸沖 2011年

| 項目      | 月        |          |       |       |      |      |      |      |      |      |      |      | 年間   |         |
|---------|----------|----------|-------|-------|------|------|------|------|------|------|------|------|------|---------|
|         | 1        | 2        | 3     | 4     | 5    | 6    | 7    | 8    | 9    | 10   | 11   | 12   |      |         |
| 最大有義波   | 有義波      | H1/3 (m) | 2.36  | 3.12  | 1.75 |      |      |      |      |      |      |      |      | 3.12    |
|         |          | T1/3 (s) | 13.8  | 10.7  | 5.8  |      |      |      |      |      |      |      |      |         |
| 対応最高波   | 起時 (日-時) |          | 19-14 | 13-14 | 3-10 | -    | -    | -    | -    | -    | -    | -    | -    | 2-13-14 |
|         | 最高波      | HMAX (m) | 3.47  | 4.69  | 2.29 |      |      |      |      |      |      |      |      | 4.69    |
| 平均有義波   |          | TMAX (s) | 15.0  | 9.8   | 5.5  |      |      |      |      |      |      |      |      | 9.8     |
|         | H1/3 (m) | 平均値      | 1.36  | 1.01  | 1.26 |      |      |      |      |      |      |      |      | 1.25    |
| 標準偏差    |          | 標準偏差     | 0.32  | 0.62  | 0.37 |      |      |      |      |      |      |      |      | 0.46    |
|         | T1/3 (s) | 平均値      | 6.3   | 6.3   | 6.9  |      |      |      |      |      |      |      |      | 6.3     |
|         |          | 標準偏差     | 2.00  | 1.32  | 1.73 |      |      |      |      |      |      |      |      | 1.81    |
| 測得率 (%) |          |          | 20.70 | 10.42 | 0.81 | 0.00 | 0.00 | 0.00 | 0.00 | 0.00 | 0.00 | 0.00 | 0.00 | 2.63    |



付図-A.1.64 青森東岸沖 波候特性図