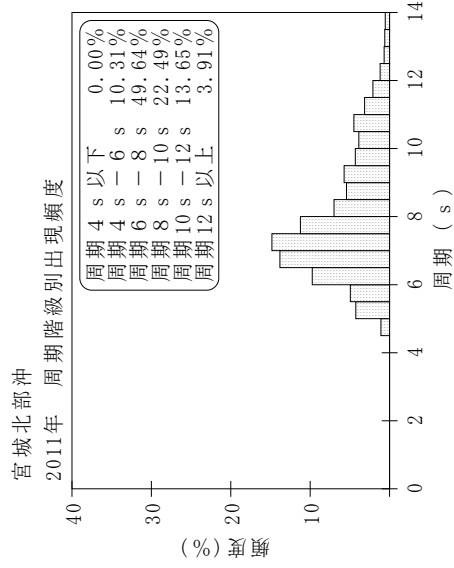
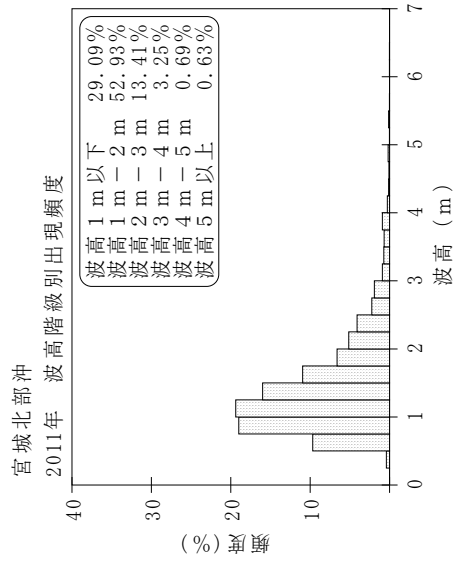
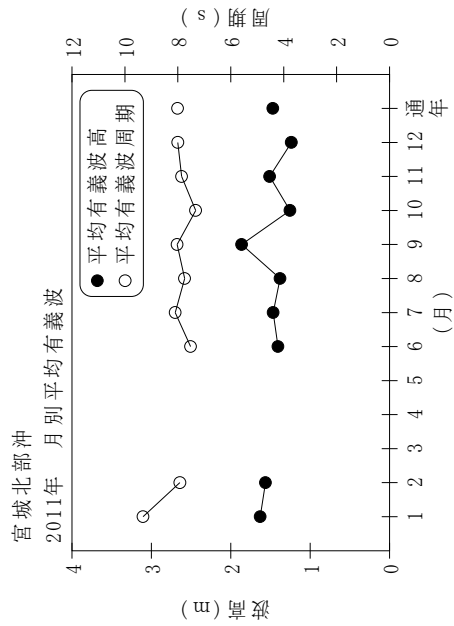


付表-A.1.68 宮城北部沖 月別平均および最大有義波

宮城北部沖 2011年

項目	月												年間
	1	2	3	4	5	6	7	8	9	10	11	12	
最大有義波	H1/3 (m)	8.27	4.12	2.80									
	T1/3 (s)	13.5	10.2	11.6									
対応最高波	起時 (日-時)	1-10	13-0	1-4	-	1-2	20-20	31-14	22-2	15-12	20-4	3-20	1-1-10
	HMAX (m)	12.78	7.57	4.66									
平均有義波	TMAX (s)	13.5	10.7	11.5									
	H1/3 平均値 (m)	1.63	1.56	1.18									
標準偏差	標準偏差 (m)	1.37	0.77	0.53									
	T1/3 平均値 (s)	9.3	7.9	8.4									
測得率 (%)	標準偏差 (s)	2.72	1.87	1.67									
	(%)	100.00	99.70	34.41	0.00	0.00	98.61	84.41	55.65	99.44	100.00	99.73	72.37



付図-A.1.68 宮城北部沖 波候特性図