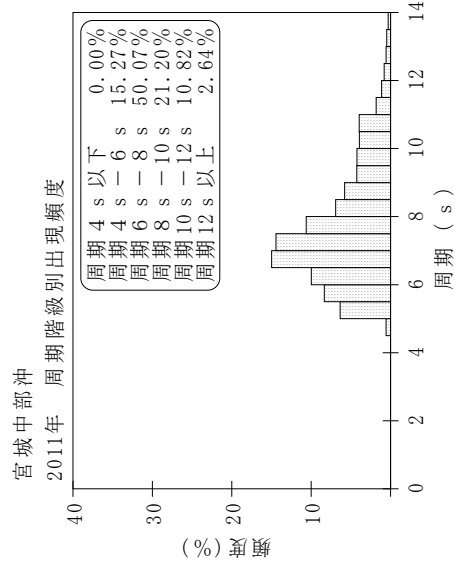
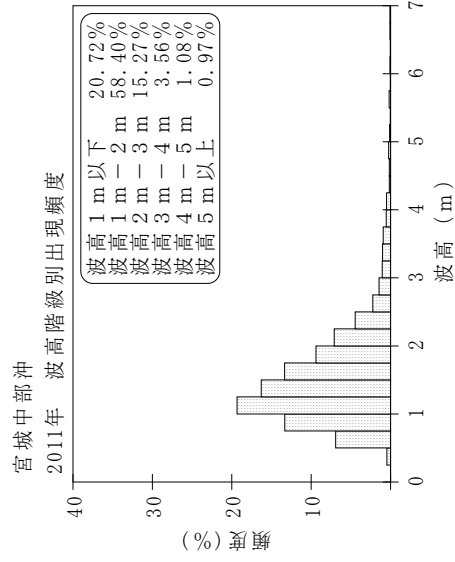
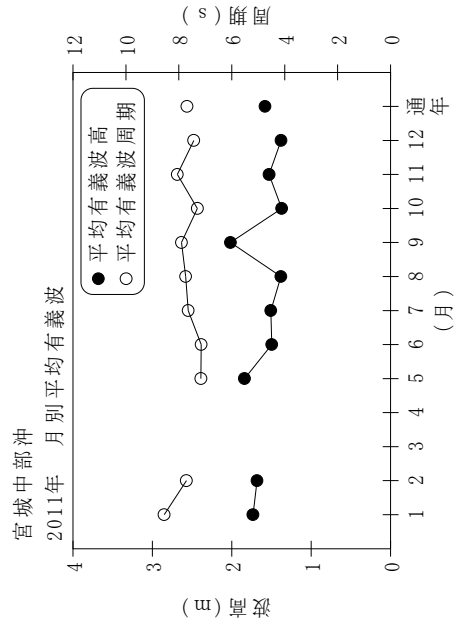


付表一A.1.69 宮城中部沖 月別平均および最大有義波

宮城中部沖 2011年

項目	月												年間
	1	2	3	4	5	6	7	8	9	10	11	12	
最大有義波	H1/3 (m)	8.31	4.14	2.81		4.40	4.20	2.49	7.08	4.23	5.14	5.11	8.31
	T1/3 (s)	13.2	9.6	10.8		10.9	7.6	6.3	10.4	8.1	11.0	9.7	13.2
対応最高波	起時 (日-時)	1-12	13-0	1-12	-	31-2	21-2	22-8	22-0	6-4	20-6	3-20	1-1-12
	HMAX (m)	13.31	6.19	4.19		11.41	6.09	3.87	11.48	6.12	8.66	7.35	13.31
平均有義波	TMAX (s)	13.8	10.7	12.2		11.4	7.6	6.2	11.0	8.6	11.0	9.4	13.8
	H1/3 平均値 (m)	1.73	1.68	1.31		1.84	1.51	1.38	2.02	1.37	1.53	1.38	1.58
標準偏差	標準偏差 (m)	1.19	0.79	0.55		1.10	0.78	0.32	1.02	0.70	0.80	0.70	0.85
	T1/3 平均値 (s)	8.6	7.7	8.3		7.2	7.6	7.7	7.9	7.3	8.1	7.4	7.7
測得率 (%)	標準偏差 (s)	2.93	1.90	1.78		1.20	1.59	1.38	1.47	1.07	1.92	2.34	1.82
	標準偏差 (%)	99.73	100.00	34.41	0.00	93.01	98.93	97.85	97.22	98.39	97.78	100.00	84.75



付図一A.1.69 宮城中部沖 波候特性図