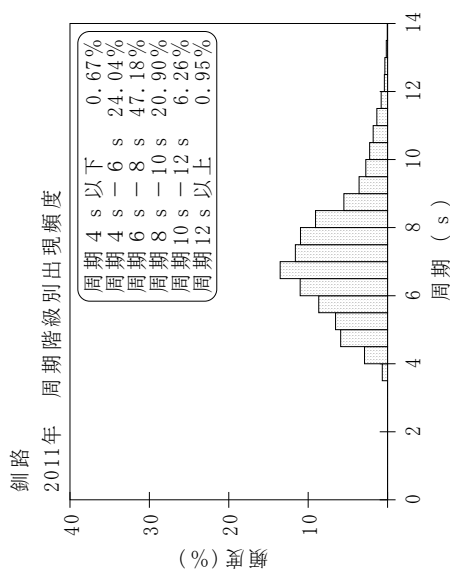
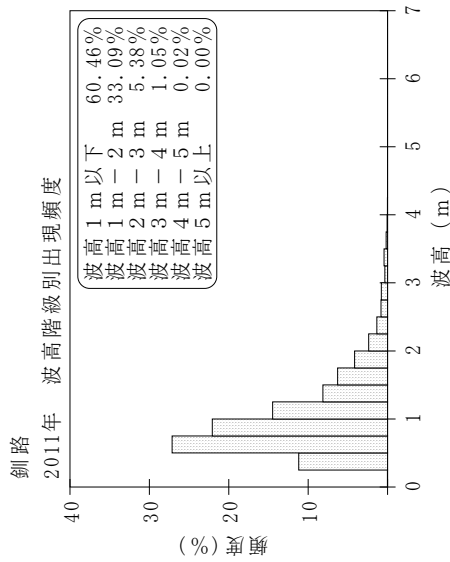
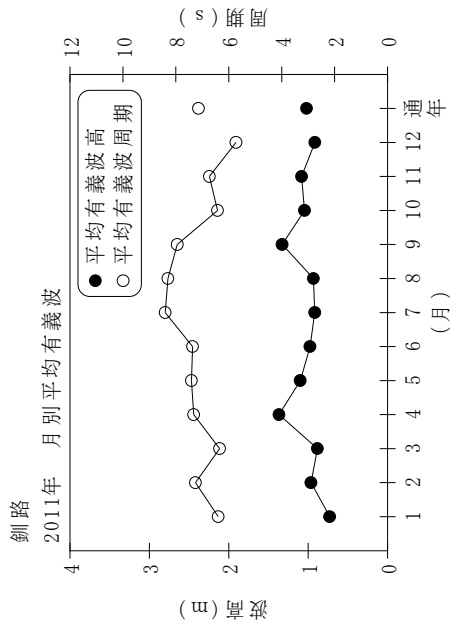


付表-A.1.28 釧路 月別平均および最大有義波

釧路 2011年

項目	月												年間	
	1	2	3	4	5	6	7	8	9	10	11	12		
最大有義波	H1/3 (m)	2.20	2.94	2.91	4.03	3.07	2.12	2.24	2.36	3.53	2.43	3.61	3.91	4.03
	T1/3 (s)	10.1	7.6	6.7	8.6	7.2	10.8	11.5	11.8	11.2	8.2	7.5	8.0	8.6
対応最高波	起時 (日-時)	1-8	7-6	19-14	24-8	8-2	1-14	25-0	8-16	6-6	7-12	24-20	23-2	4-24-8
	HMAX (m)	3.33	5.33	4.20	7.35	4.48	2.98	3.31	3.52	7.29	3.73	5.51	5.81	7.35
平均有義波	TMAX (s)	10.6	7.7	6.5	8.3	6.8	10.4	12.5	13.1	10.7	8.0	7.8	7.0	8.3
	H1/3 平均値 (m)	0.73	0.96	0.88	1.37	1.10	0.98	0.92	0.93	1.33	1.05	1.08	0.92	1.02
標準偏差	標準偏差 (m)	0.34	0.51	0.41	0.81	0.49	0.31	0.44	0.30	0.65	0.52	0.73	0.62	0.56
	T1/3 平均値 (s)	6.4	7.3	6.3	7.3	7.4	7.4	8.4	8.3	7.9	6.4	6.7	5.7	7.1
測得率 (%)		99.73	93.45	81.18	97.22	100.00	100.00	100.00	100.00	100.00	100.00	100.00	99.73	97.63



付図-A.1.28 釧路 波候特性図