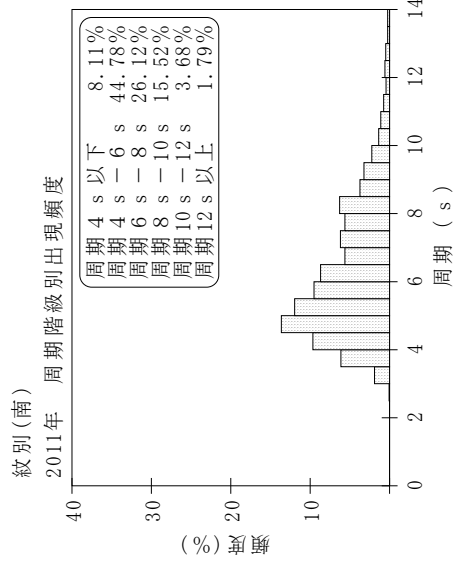
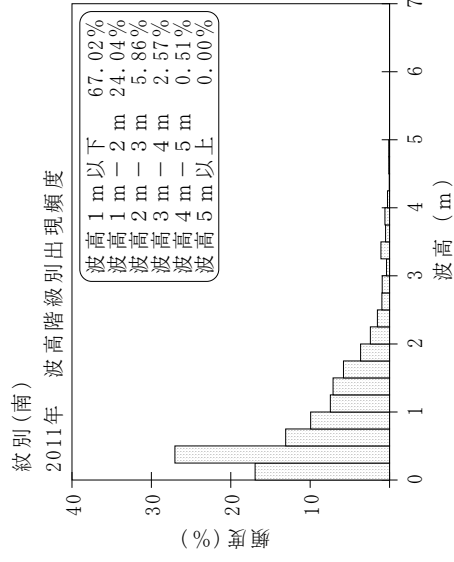
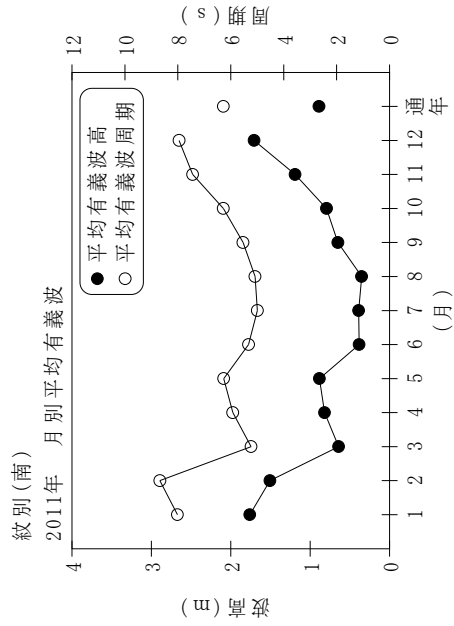


付表一A.1.27 紋別(南) 月別平均および最大有義波

紋別(南) 2011年

項目	月												年間
	1	2	3	4	5	6	7	8	9	10	11	12	
最大有義波	H1/3 (m)	4.92	4.93	2.88	2.47	3.85	1.82	1.07	3.84	2.89	4.01	3.90	4.93
	T1/3 (s)	10.8	14.7	13.1	9.0	8.3	6.0	7.9	9.6	9.7	10.9	9.3	14.7
対応最高波	起時 (日-時)	7- 4	15- 4	4-22	19-18	3- 2	24- 0	31- 4	22-22	3-10	16-20	27- 6	2-15- 4
	HMAX (m)	7.56	7.63	4.50	3.93	5.15	2.81	1.74	6.56	4.35	5.75	5.65	7.63
平均有義波	TMAX (s)	10.5	14.5	14.2	8.0	9.4	6.0	6.5	9.4	9.2	11.4	9.5	14.5
	H1/3 平均値 (m)	1.76	1.51	0.64	0.82	0.88	0.38	0.39	0.65	0.79	1.19	1.71	0.89
標準偏差	標準偏差 (m)	1.05	1.26	0.49	0.57	0.62	0.27	0.23	0.67	0.66	0.64	0.69	0.79
	T1/3 平均値 (s)	8.0	8.7	5.2	5.9	6.3	5.3	5.0	5.5	6.3	7.4	8.0	6.3
測得率 (%)	標準偏差 (s)	1.93	3.78	2.02	1.48	1.31	1.11	0.68	1.43	1.99	1.82	1.36	2.05
	測得率 (%)	84.41	54.17	96.50	100.00	96.77	96.39	100.00	100.00	100.00	100.00	100.00	94.29



付図一A.1.27 紋別(南) 波候特性図