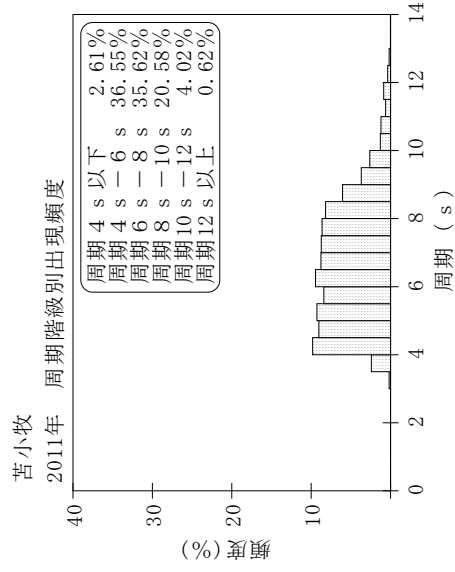
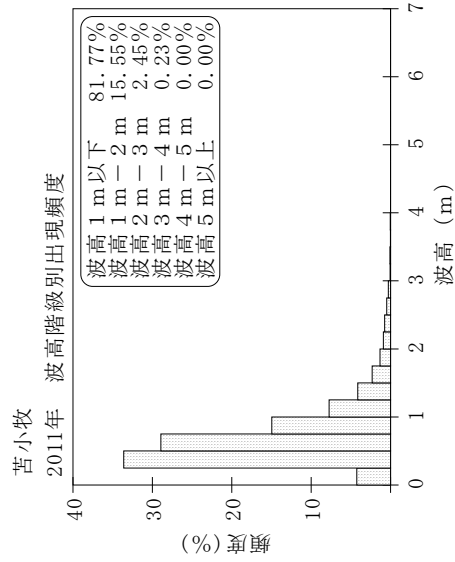
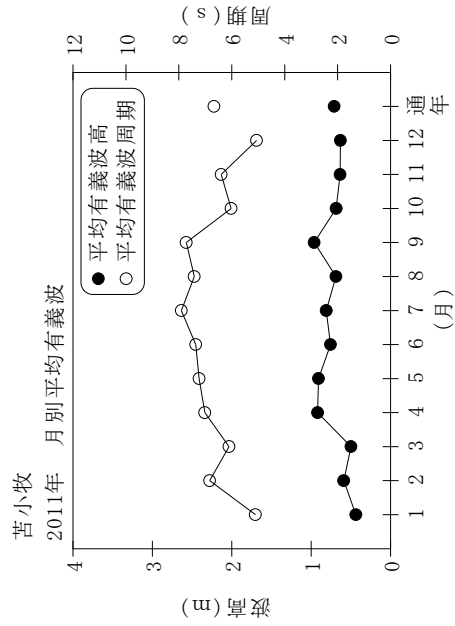


付表-A.1.30 苫小牧 月別平均および最大有義波

苫小牧 2011年

項目	月												年間
	1	2	3	4	5	6	7	8	9	10	11	12	
最大有義波	H1/3 (m)	1.20	1.85	1.92	2.79	3.29	2.19	1.89	3.40	2.30	3.93	3.26	3.93
	T1/3 (s)	6.0	5.4	5.8	8.8	7.4	10.9	11.9	12.5	6.8	7.8	7.7	7.8
対応最高波	起時 (日-時)	28-14	6-20	1-16	24-6	13-12	1-0	9-14	6-12	22-20	24-4	3-16	11-24-4
	HMAX (m)	1.84	2.99	3.98	5.06	5.56	3.90	4.07	6.38	3.99	8.26	5.02	8.26
平均有義波	TMAX (s)	6.4	5.2	5.4	8.6	7.4	11.6	10.7	12.5	7.0	9.1	8.5	9.1
	H1/3 (m)	0.44	0.59	0.50	0.92	0.91	0.76	0.81	0.96	0.69	0.63	0.63	0.71
標準偏差	標準偏差 (m)	0.21	0.34	0.24	0.54	0.46	0.33	0.41	0.62	0.43	0.52	0.57	0.46
	T1/3 (s)	5.1	6.8	6.1	7.0	7.2	7.4	7.9	7.4	6.0	6.4	5.1	6.7
測得率 (%)		99.73	100.00	100.00	100.00	100.00	100.00	87.90	99.72	100.00	100.00	98.66	98.81



付図-A.1.30 苫小牧 波候特性図