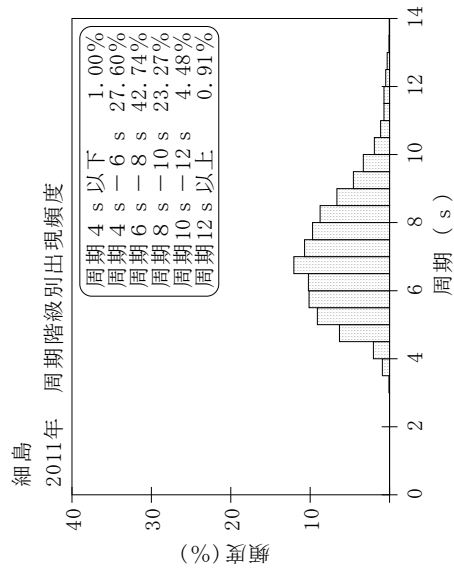
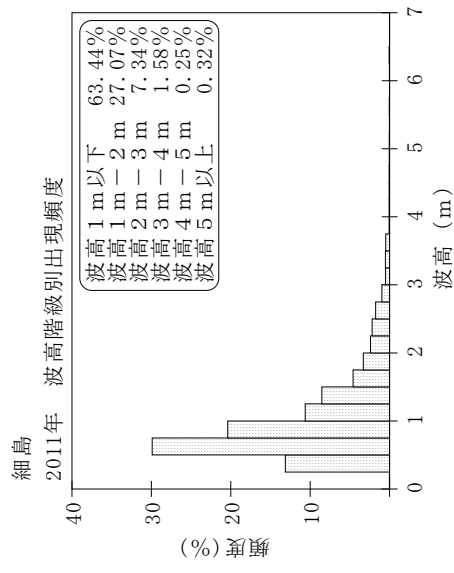
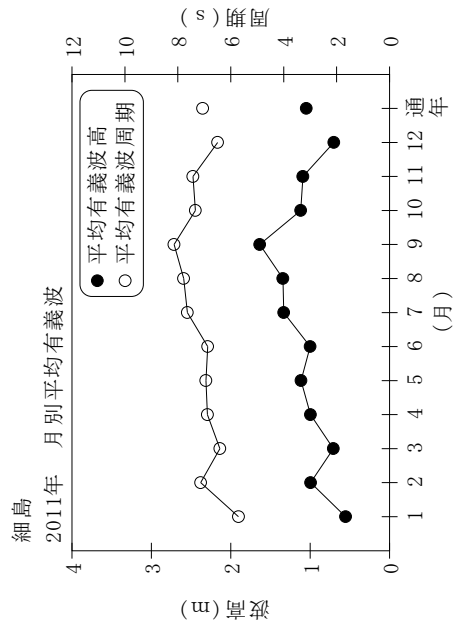


付表-A.1.55 細島 月別平均および最大有義波

細島 2011年

項目	月												年間	
	1	2	3	4	5	6	7	8	9	10	11	12		
最大有義波	H1/3 (m)	1.09	2.70	1.54	2.12	3.34	3.29	10.25	3.98	5.09	3.32	2.53	3.70	10.25
	T1/3 (s)	9.9	10.0	6.5	9.3	10.0	13.9	12.0	12.1	12.2	10.8	9.1	10.9	12.0
対応最高波	起時 (日-時)	2-22	23-0	21-2	6-6	24-22	25-16	19-4	28-12	2-4	20-10	19-22	3-0	7-19-4
	HMAX (m)	1.82	4.25	2.71	3.84	5.37	5.13	-	6.96	6.72	5.04	3.96	6.11	-
平均有義波	TMAX (s)	11.6	8.7	6.4	10.1	9.3	14.3	-	13.0	12.9	9.3	9.0	11.0	-
	H1/3 (m)	0.55	0.99	0.71	1.00	1.12	1.00	1.33	1.34	1.64	1.12	1.09	0.70	1.05
標準偏差	標準偏差 (m)	0.17	0.50	0.25	0.41	0.65	0.48	1.30	0.83	0.94	0.65	0.51	0.53	0.73
	T1/3 (s)	5.7	7.1	6.4	6.9	6.9	6.9	7.6	7.8	8.1	7.3	7.4	6.5	7.1
測得率 (%)		100.00	100.00	100.00	100.00	100.00	100.00	100.00	100.00	100.00	99.46	98.61	100.00	99.84



付図-A.1.55 細島 波候特性図