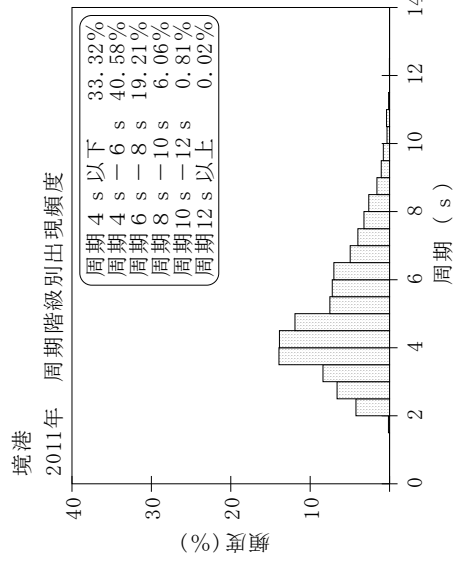
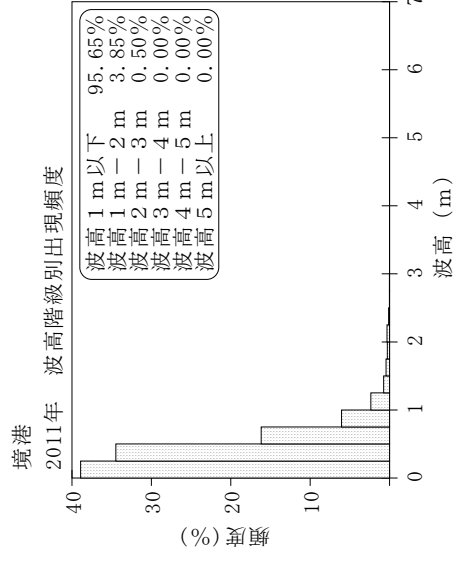
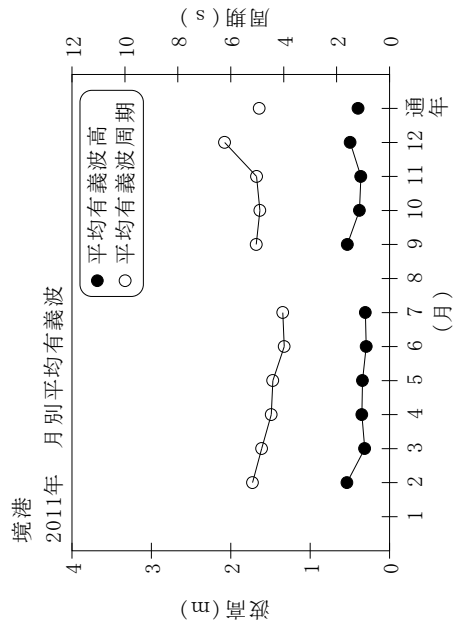


付表-A.1.19 境港 月別平均および最大有義波

境港 2011年

項目	月												年間
	1	2	3	4	5	6	7	8	9	10	11	12	
最大有義波	H1/3 (m)	1.56	1.48	0.87	1.21	1.32	0.96	0.28	2.38	1.07	1.59	1.75	2.96
	T1/3 (s)	8.7	6.1	6.6	4.7	4.9	5.0	3.1	7.5	4.9	7.0	7.8	7.8
対応最高波	起時 (日-時)	1-18	28-12	1-0	3-4	11-12	26-12	2-20	21-8	18-22	30-22	1-4	7-19-20
	HMAX (m)	2.75	2.59	1.55	1.66	2.01	1.44	0.44	3.76	1.76	2.30	2.54	4.08
平均有義波	TMAX (s)	8.0	5.9	6.4	5.3	5.4	5.2	2.5	6.9	4.8	7.7	7.2	7.7
	H1/3 平均値 (m)	0.62	0.54	0.31	0.35	0.34	0.29	0.20	0.53	0.38	0.36	0.50	0.40
標準偏差	標準偏差 (m)	0.30	0.31	0.14	0.22	0.22	0.17	0.04	0.53	0.20	0.20	0.27	0.30
	T1/3 平均値 (s)	7.0	5.2	4.8	4.5	4.4	4.0	4.5	5.0	4.9	5.0	6.2	4.9
測得率 (%)	標準偏差 (s)	1.82	1.50	1.51	1.72	2.01	1.30	0.63	1.62	1.32	1.54	1.82	1.76
	標準偏差 (%)	33.87	87.50	98.93	100.00	80.38	55.00	7.80	78.33	99.73	100.00	99.73	78.31



付図-A.1.19 境港 波候特性図