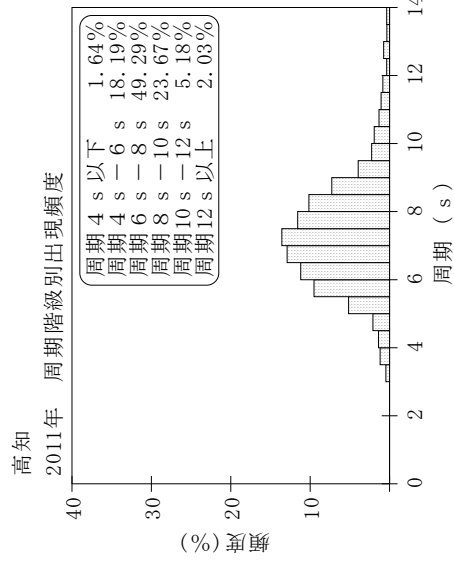
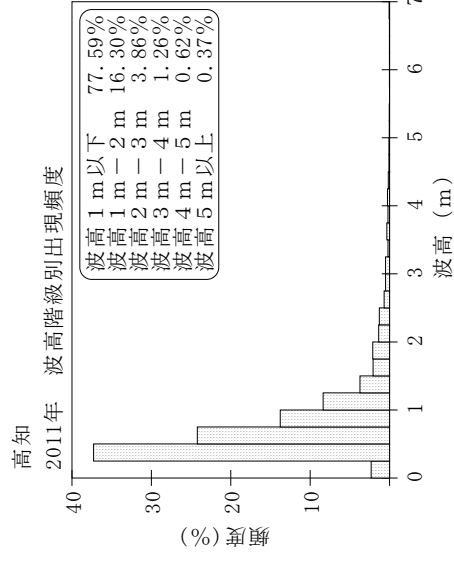
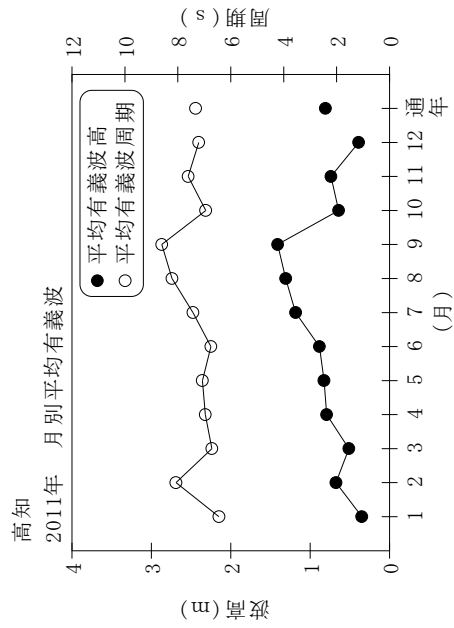


付表-A.1.52 高知 月別平均および最大有義波

高知 2011年

項目	月												年間
	1	2	3	4	5	6	7	8	9	10	11	12	
最大有義波	H1/3 (m)	0.75	2.24	1.86	3.18	4.90	2.36	8.57	3.84	5.14	2.42	1.95	8.57
	T1/3 (s)	6.9	7.3	7.0	7.6	12.9	9.7	12.4	12.7	11.3	6.4	8.5	12.4
対応最高波	起時 (日-時)	1-12	18-0	21-8	23-10	29-18	26-10	19-12	3-18	21-0	14-20	3-6	7-19-12
	HMAX (m)	1.18	3.90	3.52	4.40	8.11	3.62	-	5.85	8.51	4.28	3.64	-
平均有義波	TMAX (s)	7.5	7.0	6.7	7.3	12.5	13.5	-	12.5	11.1	6.0	7.9	-
	H1/3 平均値 (m)	0.35	0.68	0.51	0.79	0.83	0.88	1.18	1.31	1.41	0.64	0.74	0.81
標準偏差	標準偏差 (m)	0.11	0.41	0.30	0.46	0.45	0.44	1.38	0.88	1.05	0.37	0.21	0.73
	T1/3 平均値 (s)	6.4	8.1	6.7	7.0	7.1	6.8	7.4	8.2	8.6	6.9	7.2	7.3
測得率 (%)	標準偏差 (s)	2.00	1.50	1.33	1.25	1.02	1.02	2.28	2.41	1.82	1.00	1.51	1.73
	標準偏差 (%)	100.00	100.00	100.00	100.00	100.00	100.00	100.00	99.73	99.44	99.46	100.00	99.89



付図-A.1.52 高知 波候特性図