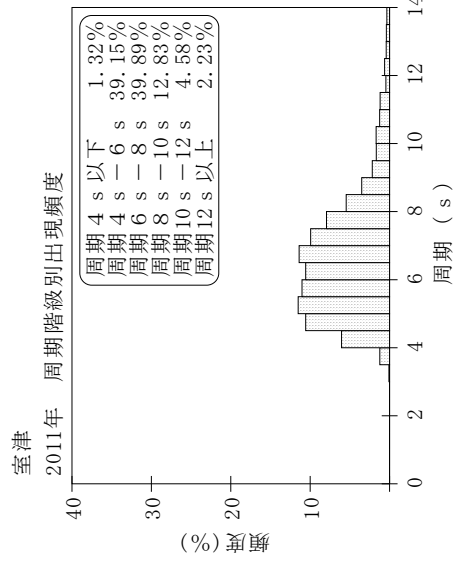
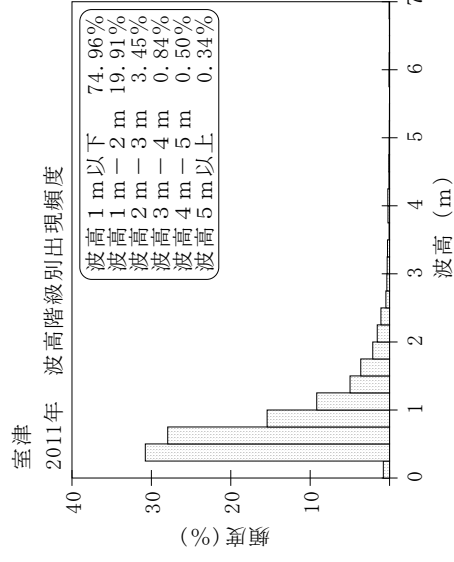
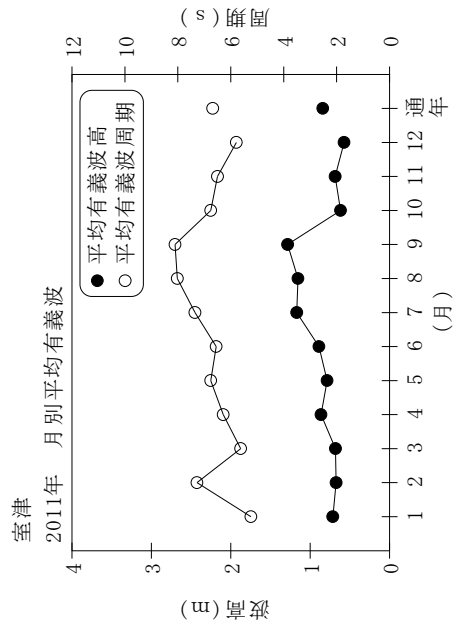


付表-A.1.51 室津 月別平均および最大有義波

室津 2011年

項目	月												年間	
	1	2	3	4	5	6	7	8	9	10	11	12		
最大有義波	H1/3 (m)	2.09	2.81	2.13	3.31	4.12	2.47	6.89	3.19	5.03	2.54	4.40	2.09	6.89
	T1/3 (s)	6.1	7.7	5.8	7.3	11.4	6.3	15.0	11.9	12.1	6.8	8.3	5.8	15.0
対応最高波	起時 (日-時)	1-6	12-16	9-18	23-12	29-18	11-8	19-0	4-10	20-20	15-2	19-10	3-18	7-19-0
	HMAX (m)	3.60	4.37	3.27	5.08	6.03	4.01	10.64	4.77	7.20	4.49	6.52	3.09	10.64
平均有義波	TMAX (s)	6.5	7.6	5.5	7.6	8.8	6.5	11.4	11.9	12.2	7.0	8.6	5.7	11.4
	H1/3 平均値	0.71	0.67	0.68	0.86	0.79	0.89	1.17	1.15	1.28	0.62	0.68	0.57	0.84
標準偏差	標準偏差 (m)	0.34	0.44	0.38	0.50	0.47	0.44	1.31	0.62	0.92	0.39	0.61	0.34	0.67
	T1/3 平均値	5.2	7.3	5.6	6.3	6.8	6.6	7.4	8.0	8.1	6.8	6.5	5.8	6.7
測得率 (%)	標準偏差 (s)	1.95	1.86	1.16	1.32	1.47	0.98	2.46	2.57	1.89	1.19	1.27	1.52	1.91
		100.00	100.00	100.00	100.00	100.00	100.00	100.00	100.00	100.00	100.00	100.00	100.00	100.00



付図-A.1.51 室津 波候特性図