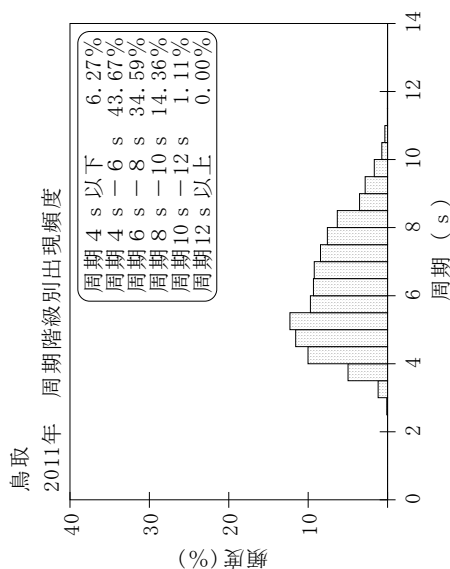
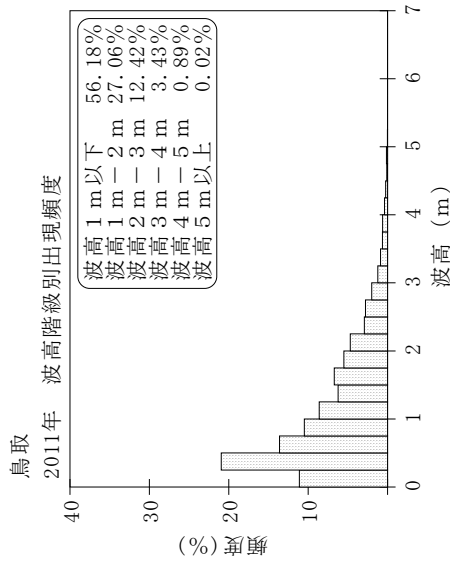
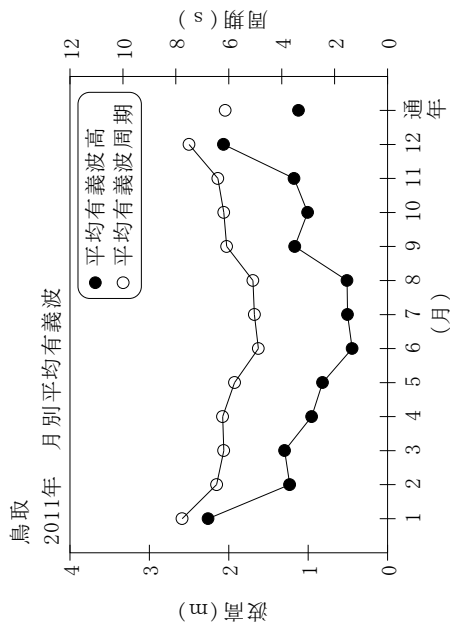


付表-A.1.18 鳥取 月別平均および最大有義波

鳥取 2011年

項目	月												年間
	1	2	3	4	5	6	7	8	9	10	11	12	
最大有義波	H1/3 (m)	5.03	4.31	3.74	3.55	3.73	1.28	1.19	4.47	3.47	4.05	4.40	5.03
	T1/3 (s)	10.1	9.0	7.9	8.2	7.7	6.0	4.8	9.5	9.3	9.3	8.5	10.1
対応最高波	起時 (日-時)	17-0	12-22	16-8	20-6	30-2	26-12	18-22	21-14	25-18	24-14	9-4	1-17-0
	HMAX (m)	8.60	8.04	6.54	5.53	6.74	1.94	1.95	7.64	5.17	7.24	6.84	8.60
平均有義波	TMAX (s)	9.6	10.0	8.0	6.9	9.0	5.8	5.2	9.3	8.6	9.1	9.3	9.6
	H1/3 平均値	2.26	1.23	1.30	0.96	0.82	0.45	0.51	1.17	1.01	1.18	2.07	1.12
標準偏差	標準偏差 (m)	0.86	0.75	0.78	0.64	0.64	0.26	0.21	1.05	0.60	0.87	0.83	0.90
	標準偏差 (s)	7.8	6.5	6.2	6.2	5.8	4.9	5.0	6.1	6.2	6.4	7.5	6.1
測得率 (%)		100.00	100.00	100.00	100.00	100.00	100.00	99.73	100.00	100.00	100.00	100.00	99.98



付図-A.1.18 鳥取 波候特性図