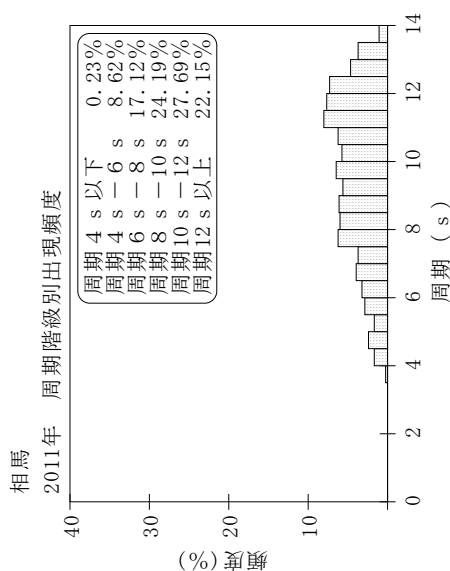
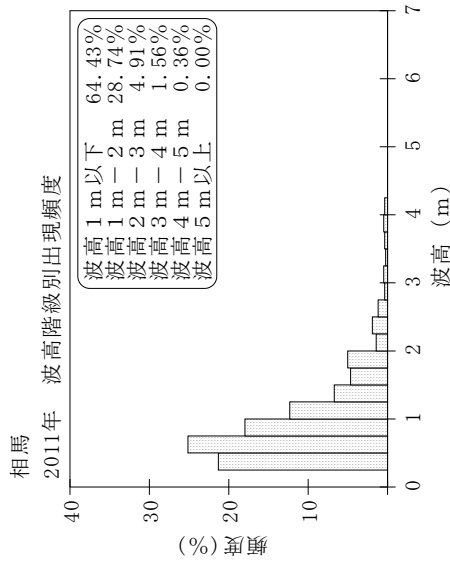
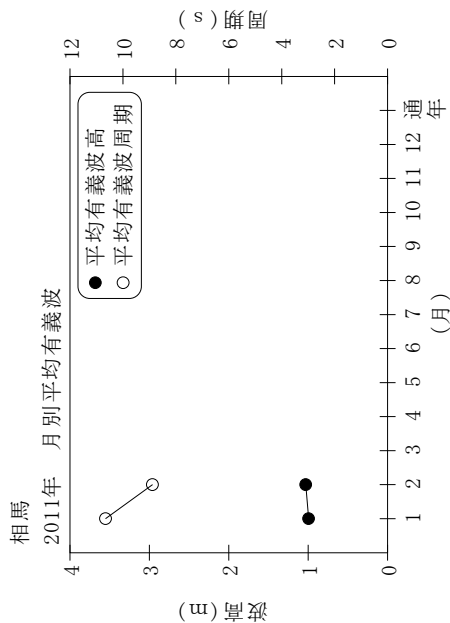


相馬 月別平均および最大有義波

相馬 2011年

項目	月												年間
	1	2	3	4	5	6	7	8	9	10	11	12	
最大有義波	H1/3 (m)	2.77	1.98										4.13
	T1/3 (s)	8.8	11.2										12.3
対応最高波	起時 (日-時)	12-16	1-2	-	-	-	-	-	-	-	-	-	1-1-6
	HMAX (m)	5.19	3.34										5.87
平均有義波	TMAX (s)	9.5	16.0										13.8
	H1/3 平均値 (m)	1.03	0.79										0.98
標準偏差	標準偏差 (m)	0.57	0.44										0.65
	T1/3 平均値 (s)	8.9	9.7										9.8
測得率 (%)	標準偏差 (s)	2.12	2.00										2.64
	測得率 (%)	100.00	34.14	0.00	0.00	0.00	0.00	0.00	0.00	0.00	0.00	0.00	19.06



付図-A.1.38 相馬 波候特性図