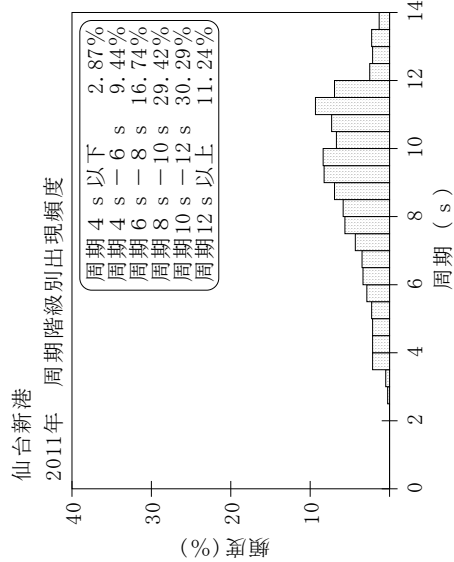
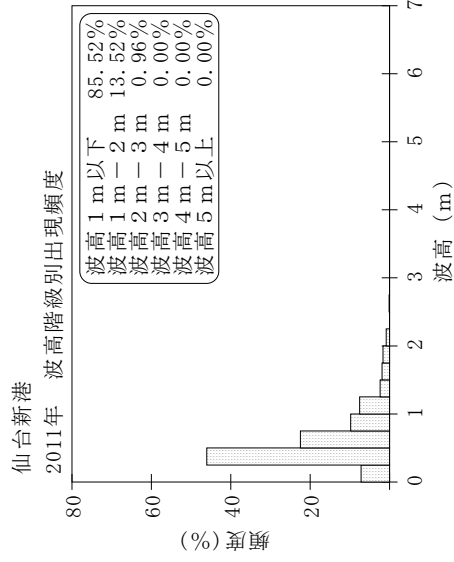
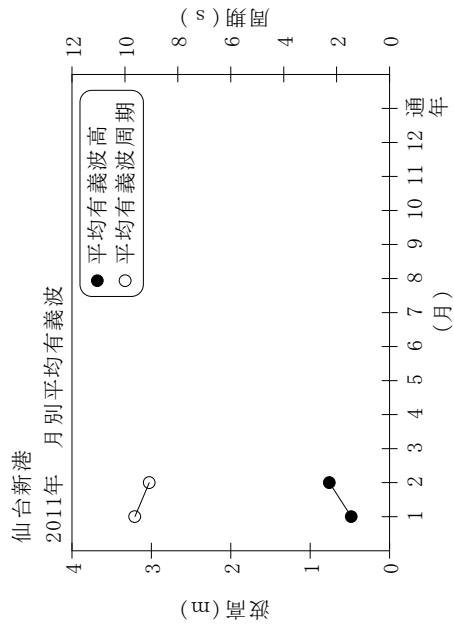


付表一A.1.37 仙台新港 月別平均および最大有義波

仙台新港 2011年

項目	月												年間	
	1	2	3	4	5	6	7	8	9	10	11	12		
最大有義波	H1/3 (m)	2.06	2.57	1.43										2.57
	T1/3 (s)	13.7	11.8	9.9										11.8
対応最高波	起時 (日-時)	1-10	23-20	2-0	-	-	-	-	-	-	-	-	-	2-23-20
	HMAX (m)	3.11	3.55	2.12										3.55
平均有義波	TMAX (s)	12.2	11.7	9.4										11.7
	H1/3 (m)	0.48	0.76	0.52										0.60
標準偏差	標準偏差 (m)	0.31	0.44	0.29										0.39
	T1/3 (s)	9.6	9.1	8.5										9.2
測得率	標準偏差 (%)	3.04	2.12	1.96										2.58
	(%)	100.00	100.00	34.41	0.00	0.00	0.00	0.00	0.00	0.00	0.00	0.00	0.00	19.09



付図一A.1.37 仙台新港 波候特性図