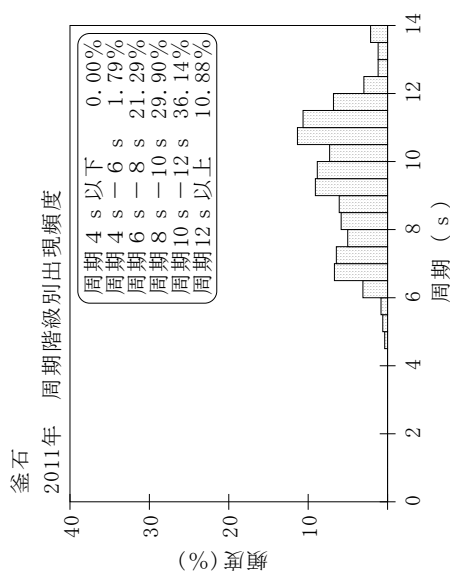
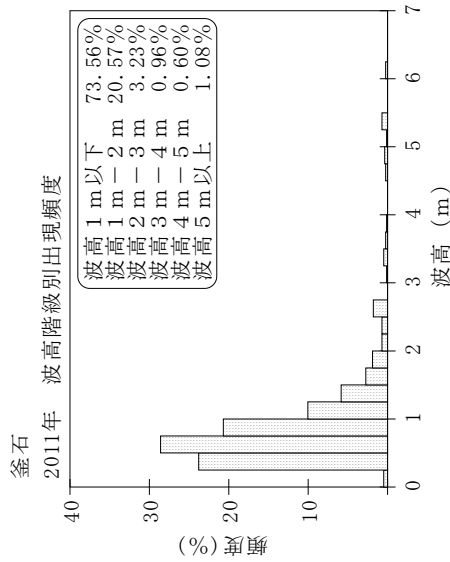
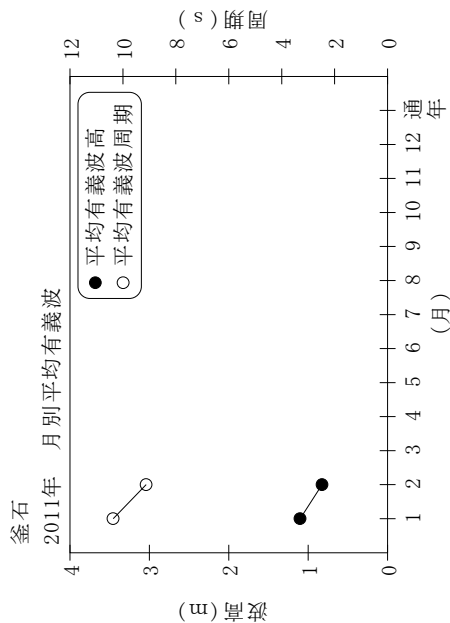


付表-A.1.35 釜石 月別平均および最大有義波

釜石 2011年

項目	月		1	2	3	4	5	6	7	8	9	10	11	12	年間
	最大有義波	有義波	H1/3 (m)	6.20	2.74	1.83									
		T1/3 (s)	12.6	10.4	12.3										
対応最高波	起時 (日-時)		1-6	13-4	1-4	-	-	-	-	-	-	-	-	-	1-1-6
	最高波	HMAX (m)	10.64	5.13	2.73										10.64
平均有義波		TMAX (s)	12.4	8.8	13.3										12.4
		H1/3 (m)	1.10	0.82	0.63										0.92
標準偏差		標準偏差 (m)	1.01	0.48	0.40										0.77
		T1/3 (s)	10.4	9.1	9.3										9.7
測得率 (%)		標準偏差 (s)	2.28	1.73	1.68										2.08
測得率 (%)			100.00	100.00	34.41	0.00	0.00	0.00	0.00	0.00	0.00	0.00	0.00	0.00	19.09



付図-A.1.35 釜石 波候特性図