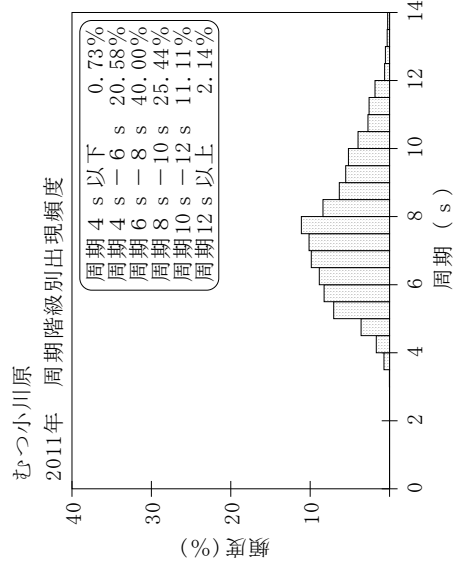
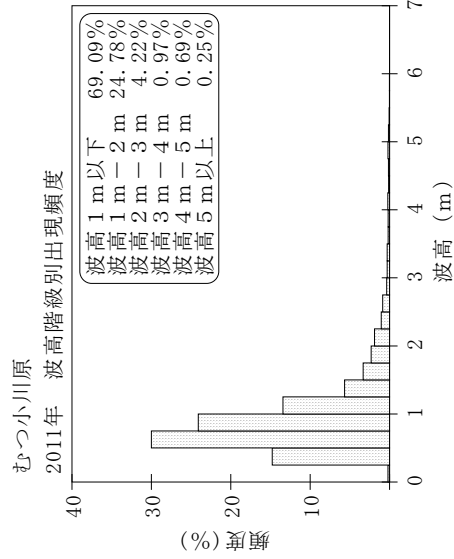
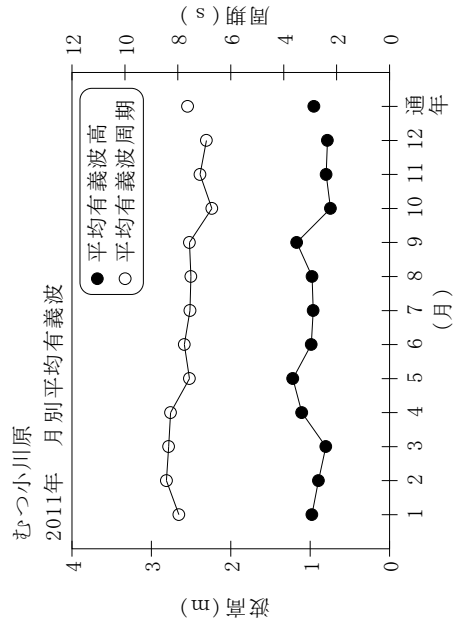


付表-A.1.31 むつ小川原 月別平均および最大有義波

むつ小川原 2011年

項目	月												年間
	1	2	3	4	5	6	7	8	9	10	11	12	
最大有義波	H1/3 (m)	5.63	3.25	2.77	4.12	5.87	3.28	2.89	2.66	5.06	2.07	4.99	5.87
	T1/3 (s)	10.7	11.1	11.7	8.0	10.3	10.2	7.1	6.7	9.1	8.3	8.9	10.3
対応最高波	起時 (日-時)	1-0	13-10	28-10	20-2	31-2	1-0	20-20	23-18	22-4	16-8	4-0	5-31-2
	HMAX (m)	10.59	4.88	4.05	6.88	8.37	6.34	4.88	4.32	8.53	3.27	6.78	8.37
平均有義波	TMAX (s)	12.5	12.4	11.0	7.4	11.2	10.1	7.0	6.5	7.2	7.7	8.5	11.2
	H1/3 平均値 (m)	0.98	0.90	0.80	1.11	1.22	0.99	0.96	0.98	1.17	0.74	0.78	0.95
標準偏差	標準偏差 (m)	0.90	0.56	0.47	0.67	0.96	0.53	0.49	0.40	0.73	0.40	0.65	0.64
	T1/3 平均値 (s)	8.0	8.4	8.3	8.3	7.6	7.8	7.5	7.5	7.6	6.7	6.9	7.6
測得率 (%)	標準偏差 (s)	2.81	2.30	2.18	1.73	1.42	1.13	1.46	1.64	1.34	1.46	2.37	1.98
	標準偏差 (%)	100.00	100.00	89.25	99.44	100.00	100.00	100.00	100.00	100.00	100.00	100.00	99.04



付図-A.1.31 むつ小川原 波候特性図