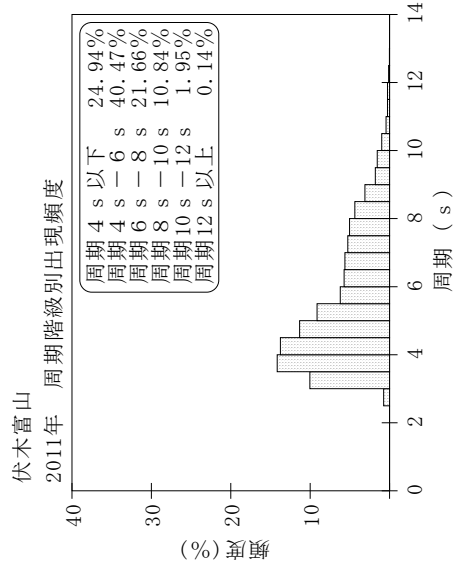
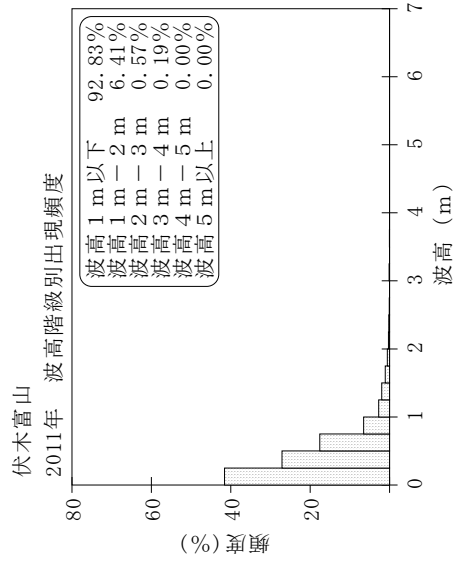
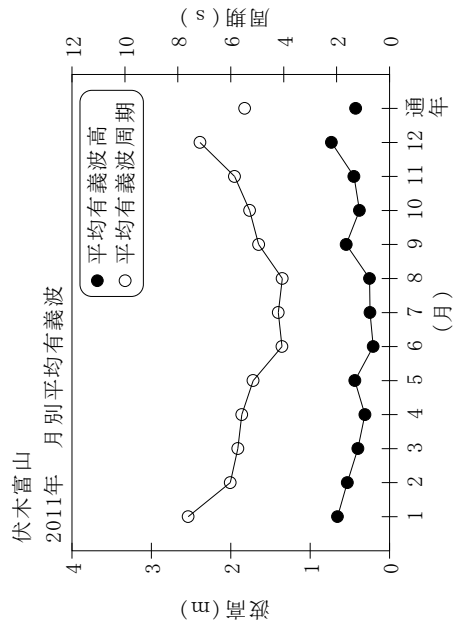


付表一A.1.11 伏木富山 月別平均および最大有義波

伏木富山 2011年

項目	月		1	2	3	4	5	6	7	8	9	10	11	12	年間
	最大有義波	有義波	H1/3 (m)	2.17	2.34	1.33	1.49	3.16	0.94	2.09	0.91	3.95	1.52	2.47	2.03
		T1/3 (s)	5.6	6.2	6.1	12.2	7.2	4.6	7.5	4.5	4.5	7.6	5.4	6.3	5.6
対応最高波	起時 (日-時)		24-20	28-10	16-14	18-22	30-2	26-14	21-0	19-8	21-16	19-18	30-20	9-0	9-21-16
	最高波	HMAX (m)	3.94	4.00	2.16	2.46	4.88	1.87	3.14	1.45	5.53	2.61	4.20	3.97	5.53
平均有義波		TMAX (s)	5.5	5.6	5.3	12.1	7.3	4.5	8.7	4.9	7.7	5.1	6.0	5.6	7.7
		平均値	0.66	0.53	0.40	0.31	0.44	0.21	0.25	0.25	0.25	0.38	0.45	0.73	0.43
標準偏差		標準偏差	0.32	0.38	0.26	0.27	0.48	0.15	0.29	0.16	0.64	0.23	0.34	0.42	0.39
		平均値	7.6	6.0	5.7	5.6	5.2	4.1	4.2	4.1	4.9	5.3	5.9	7.2	5.5
		標準偏差	1.45	1.60	1.40	1.84	1.86	0.87	1.24	0.79	1.46	1.59	2.10	1.96	1.90
測得率 (%)			99.46	99.40	99.46	99.72	100.00	99.72	99.19	86.56	95.28	99.19	95.83	88.44	96.83



付図一A.1.11 伏木富山 波候特性図