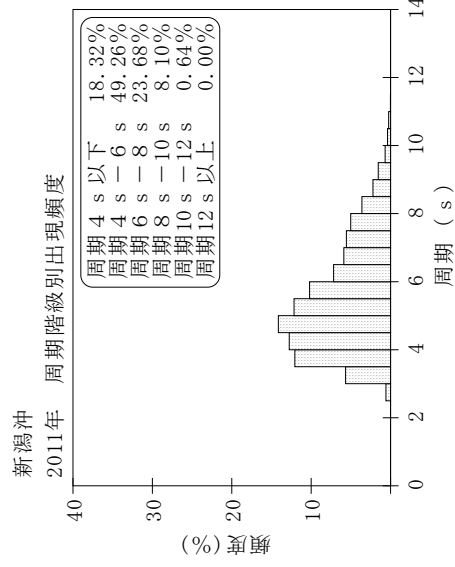
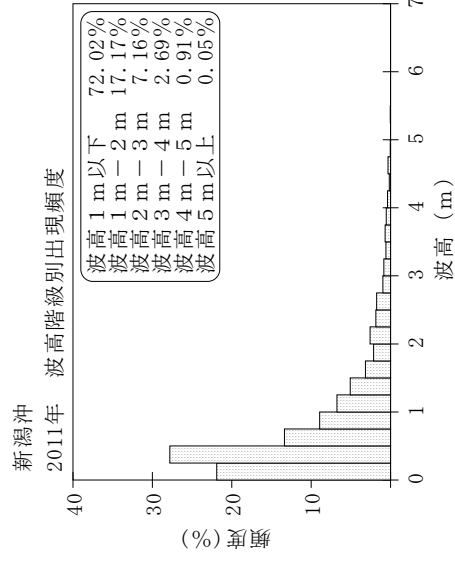
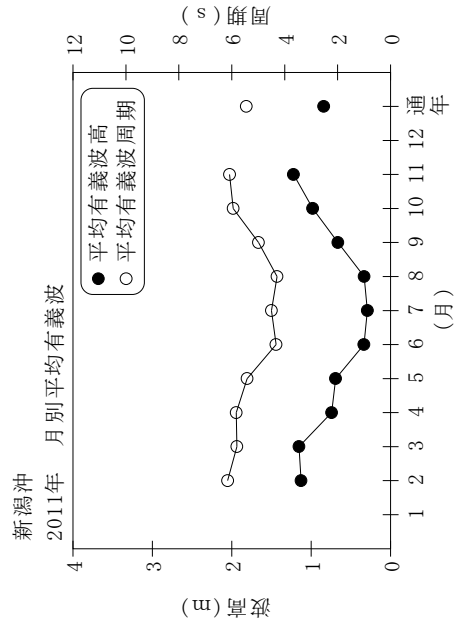


付表-A.1.8 新潟沖 月別平均および最大有義波

新潟沖 2011年

項目	月		1	2	3	4	5	6	7	8	9	10	11	12	年間
	有義波	H1/3 (m)													
最大有義波	H1/3 (m)			3.11	3.40	2.89	3.12	1.38	1.01	1.29	2.98	3.94	5.29	5.48	5.48
	T1/3 (s)			7.6	7.0	8.1	10.4	6.7	4.3	5.5	8.0	9.6	10.6	9.7	9.7
対応最高波	起時 (日-時)		-	18-20	26-8	3-0	3-2	25-6	4-12	19-0	19-10	26-0	25-4	26-2	12-26-2
	HMAX (m)			5.50	6.51	4.87	5.40	2.08	1.81	1.95	4.16	7.24	-	-	-
平均有義波	TMAX (s)			7.7	6.9	7.3	11.6	6.2	4.3	4.7	7.2	10.1	-	-	-
	H1/3 平均値			1.13	1.15	0.74	0.69	0.34	0.29	0.33	0.66	0.98	1.22	2.83	0.84
標準偏差	(m) 標準偏差			0.73	0.67	0.51	0.58	0.21	0.14	0.20	0.60	0.78	1.15	1.03	0.85
	T1/3 平均値			6.2	5.8	5.8	5.4	4.3	4.5	4.3	5.0	5.9	6.1	8.2	5.5
測得率 (%)	(s) 標準偏差			1.38	0.95	1.37	1.69	0.90	0.91	0.80	1.56	1.54	1.61	0.94	1.60
	(%)			90.77	91.93	100.00	100.00	100.00	100.00	100.00	100.00	99.73	88.33	49.46	84.84



付図-A.1.8 新潟沖 波候特性図