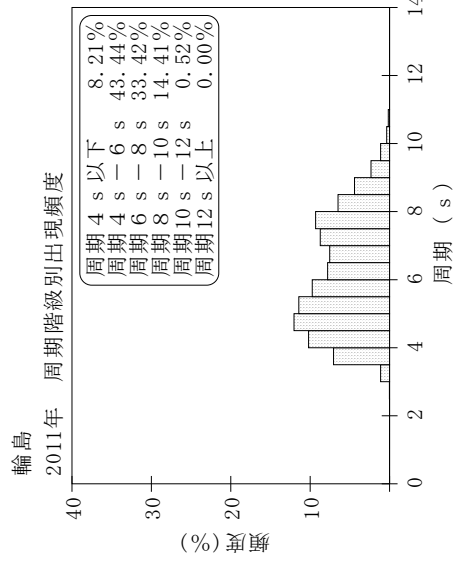
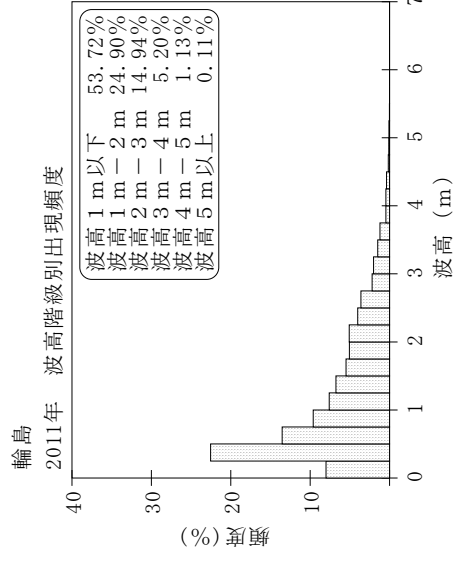
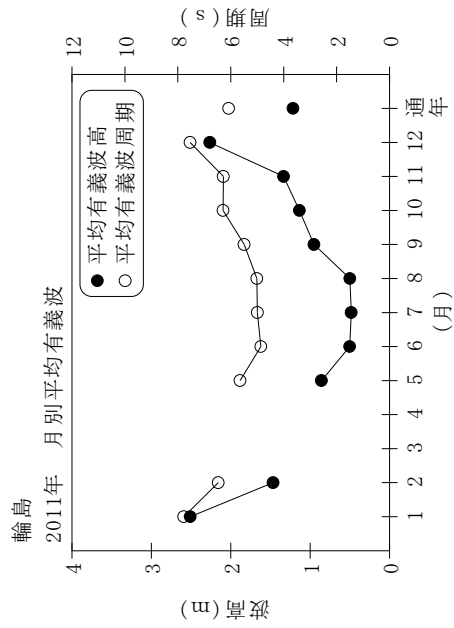


付表-A.1.12 輪島 月別平均および最大有義波

輪島 2011年

項目	月		1	2	3	4	5	6	7	8	9	10	11	12	年間
	最大有義波	H1/3 (m)	有義波	4.96	3.66	3.72	2.42	3.37	2.05	2.12	1.55	3.52	3.14	4.98	5.38
T1/3 (s)			8.9	8.0	7.9	9.4	7.7	7.6	7.6	5.9	8.1	8.9	10.7	10.3	10.3
対応最高波	起時 (日-時)		16-18	13-6	3-2	28-18	30-12	24-4	21-4	17-16	21-20	25-22	24-16	25-20	12-25-20
	HMAX (m)	最高波	8.49	5.86	6.81	3.72	5.06	3.46	3.66	2.95	5.58	6.23	9.20	8.47	8.47
平均有義波	H1/3 平均値		2.51	1.47	1.66	1.02	0.86	0.50	0.48	0.50	0.95	1.14	1.33	2.26	1.22
	標準偏差		0.82	0.76	0.71	0.52	0.57	0.33	0.37	0.31	0.77	0.76	1.02	0.97	0.97
標準偏差	T1/3 平均値		7.8	6.5	6.6	6.5	5.7	4.9	5.0	5.0	5.5	6.3	6.3	7.5	6.1
	標準偏差		0.89	1.34	0.98	1.36	1.60	1.10	0.96	1.12	1.42	1.56	1.62	1.62	1.62
測得率 (%)			94.89	94.64	27.42	30.56	99.46	98.89	100.00	73.66	100.00	100.00	70.83	100.00	82.51



付図-A.1.12 輪島 波候特性図