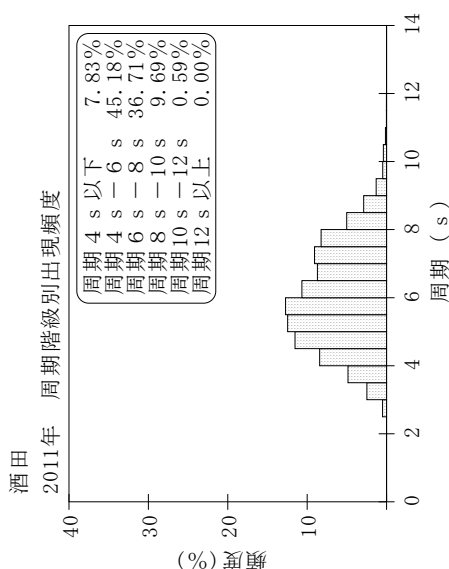
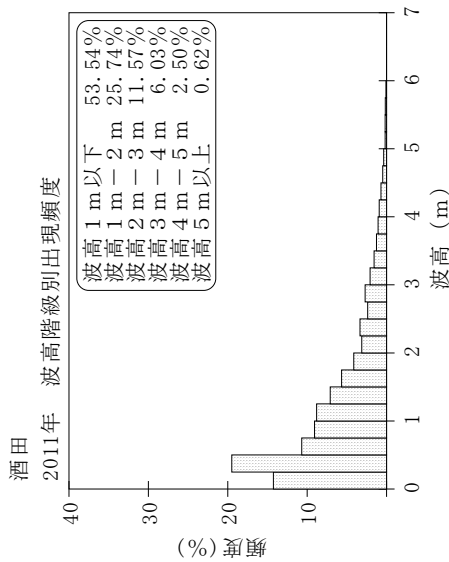
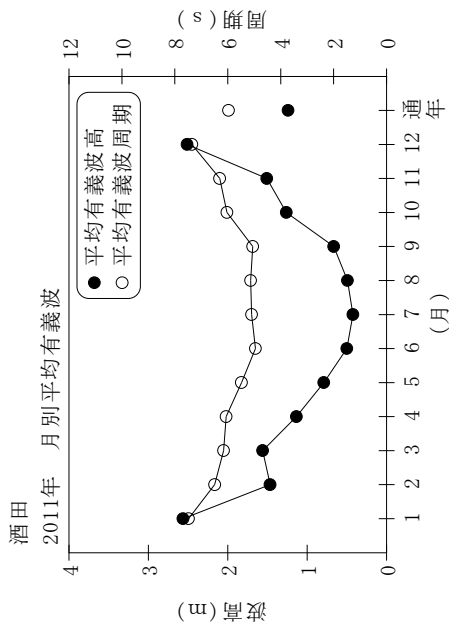


付表-A.1.7 酒田 月別平均および最大有義波

酒田 2011年

項目	月												年間
	1	2	3	4	5	6	7	8	9	10	11	12	
最大有義波	H1/3 (m)	5.21	4.24	4.26	3.38	3.94	2.63	2.04	2.72	4.41	5.97	5.96	5.97
	T1/3 (s)	8.8	8.4	8.7	7.9	8.2	7.6	7.0	6.3	8.7	9.3	10.0	10.2
対応最高波	起時 (日-時)	17-20	1-6	3-12	2-20	2-8	24-10	4-16	11-6	6-20	24-20	23-4	11-24-20
	HMAX (m)	9.61	7.00	6.46	5.10	6.12	3.60	3.39	3.48	4.01	6.86	8.43	8.10
平均有義波	TMAX (s)	8.3	9.5	8.4	8.2	7.8	7.6	6.1	6.1	7.3	9.3	8.6	9.3
	H1/3 (m)	2.56	1.47	1.56	1.14	0.79	0.50	0.42	0.49	0.67	1.26	2.51	1.24
標準偏差	標準偏差 (m)	1.06	0.89	0.79	0.67	0.68	0.44	0.32	0.46	0.62	1.27	1.33	1.11
	標準偏差 (s)	7.5	6.5	6.2	6.1	5.5	5.0	5.1	5.1	5.1	6.0	6.3	6.0
測得率 (%)		100.00	100.00	96.50	99.17	100.00	100.00	100.00	100.00	99.72	100.00	100.00	99.61



付表-A.1.7 酒田 波候特性図