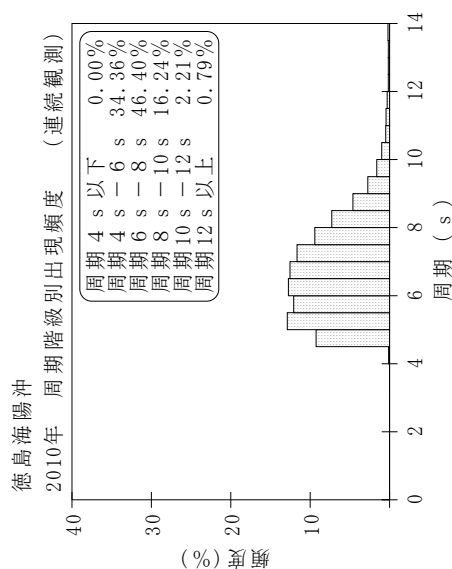
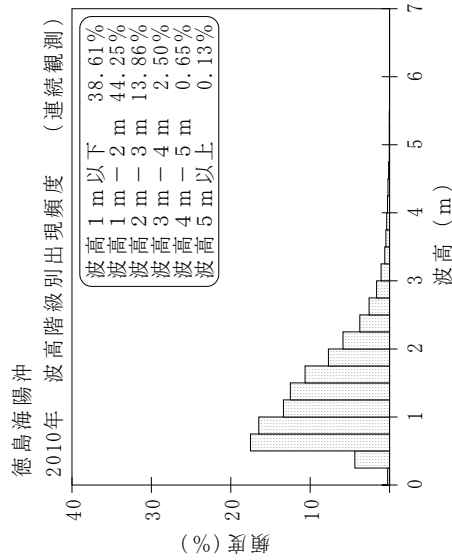
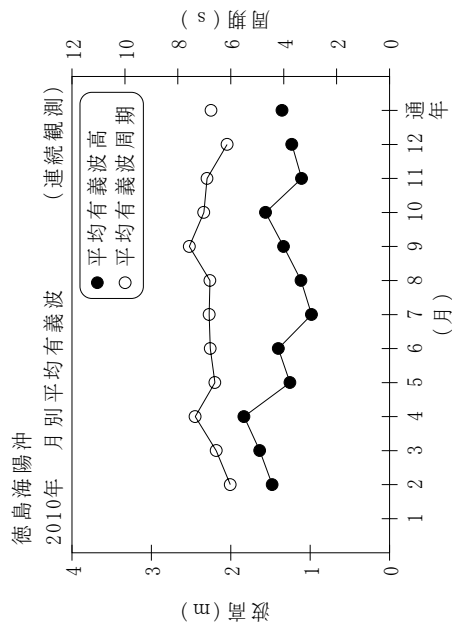


付表-B.1.72 徳島海陽沖 月別平均および最大有義波 (連続観測)

徳島海陽沖 2010年

(连续観測)

項目	月												年間
	1	2	3	4	5	6	7	8	9	10	11	12	
最大有義波	H1/3 (m)	3.80	5.31	4.45	6.37	3.92	3.84	2.98	5.33	5.26	2.46	4.32	6.37
	T1/3 (s)	7.6	8.9	7.9	9.7	7.7	8.6	6.1	12.4	13.9	5.6	7.3	9.7
対応最高波	起時 (日-時:分)	28-9:20	26-19:0	21-3:0	27-15:40	23-13:0	13-21:40	29-10:0	12-2:20	25-0:20	30-14:20	2-23:20	4/27 15:40
	HMAX (m)	7.66	7.28	6.84	9.63	6.37	5.86	4.22	7.77	7.07	3.70	6.97	9.63
平均有義波	TMAX (s)	8.3	9.4	8.1	10.1	7.0	9.0	5.6	11.3	11.3	6.4	7.5	10.1
	H1/3 (m)	1.28	1.48	1.64	1.83	1.25	1.40	0.98	1.33	1.56	1.11	1.23	1.35
標準偏差	標準偏差 (m)	0.79	0.76	0.79	0.94	0.65	0.61	0.52	0.84	0.84	0.43	0.62	0.74
	標準偏差 (s)	5.8	6.0	6.5	7.3	6.6	6.8	6.8	7.6	7.0	6.9	6.1	6.7
測得率 (%)		36.87	99.80	100.00	99.77	99.96	98.93	99.06	99.42	100.00	99.54	99.69	94.30



付図-B.1.72 徳島海陽沖 波候特性図 (连续観測)