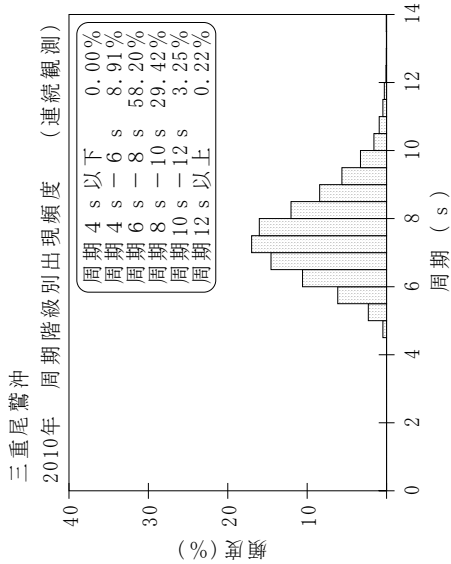
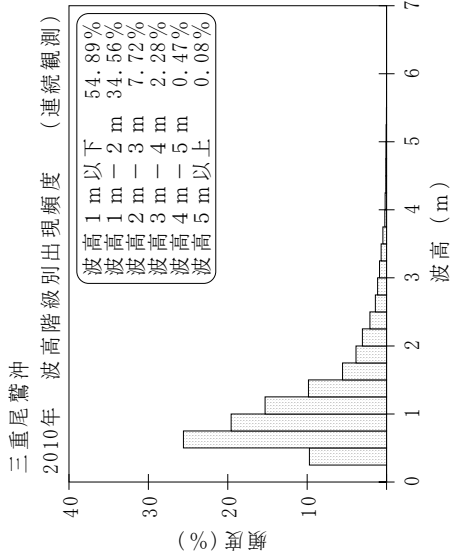
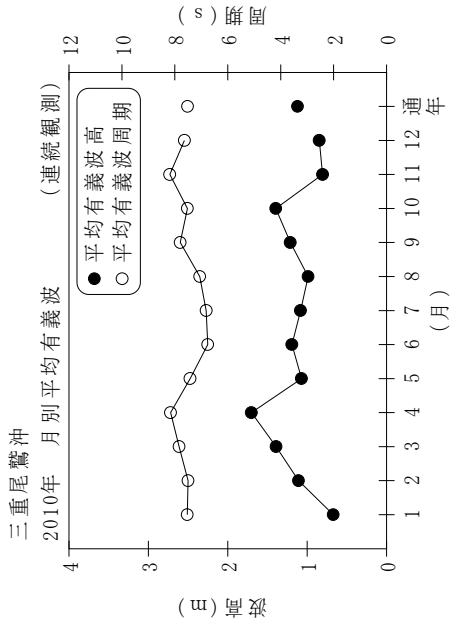


付表－B.1.70 三重尾鷲沖 月別平均および最大有義波（連続観測）

三重尾鷲沖 2010年

（連続観測）

項 目		月		1	2	3	4	5	6	7	8	9	10	11	12	年 間
		有義波	H1/3 (m)	3.14	4.36	5.42	5.38	3.64	3.24	2.66	2.16	4.36	4.45	3.03	3.66	5.42
最大有義波	T1/3 (s)		8.4	9.7	9.6	10.1	8.3	7.1	7.2	6.4	9.9	9.4	8.1	8.8	9.6	
		起 時 (日-時:分)	21- 6: 0	27- 4: 0	9-23: 0	27-23:40	23-19:20	18-15:40	9-18: 0	9-13:20	25- 2: 0	30-10:20	1- 1:20	3- 7:40	3/ 9 23: 0	
対応最高波		HMAX (m)	5.31	6.88	7.98	7.88	5.69	6.42	4.55	3.81	7.22	6.44	4.45	5.27	7.98	
	TMAX (s)	8.3	9.7	8.8	9.2	9.4	7.2	7.4	6.7	10.3	8.7	8.5	8.3	8.8		
平均有義波	H1/3	平 均 値	0.67	1.11	1.39	1.70	1.07	1.19	1.08	0.99	1.21	1.40	0.81	0.85	1.12	
	(m)	標準偏差	0.49	0.69	0.91	0.95	0.65	0.46	0.42	0.31	0.64	0.82	0.33	0.56	0.69	
標準偏差	T1/3	平 均 値	7.5	7.5	7.8	8.2	7.4	6.8	6.8	7.1	7.8	7.5	8.2	7.6	7.5	
	(s)	標準偏差	1.49	1.26	1.02	1.08	1.01	0.86	0.82	0.72	1.58	1.07	1.38	1.21	1.23	
測 得 率		(%)	98.39	99.60	98.07	97.68	99.96	99.49	98.97	98.12	98.38	100.00	97.55	99.55	98.81	



付図－B.1.70 三重尾鷲沖 波候特性図（連続観測）