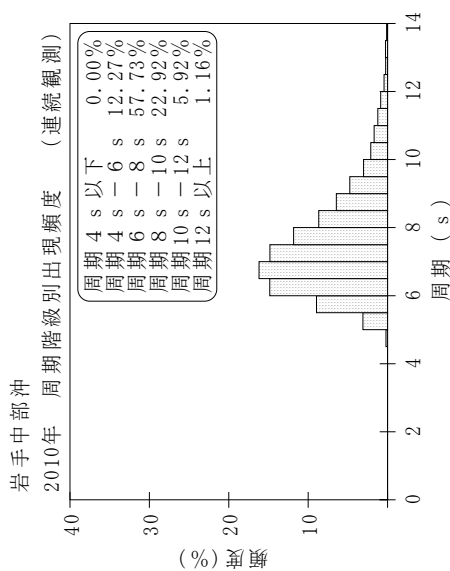
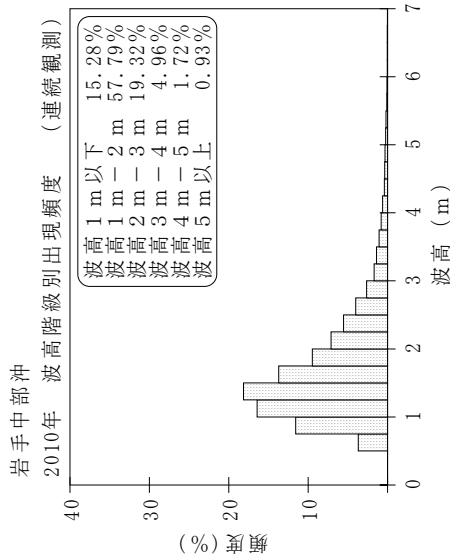
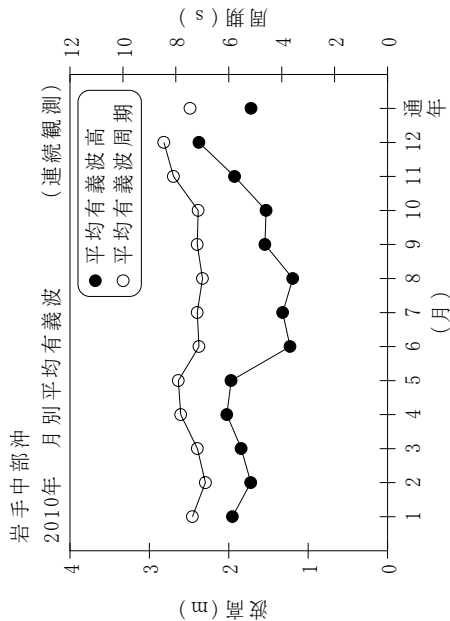


付表-B.1.64 岩手中部沖 月別平均および最大有義波 (連続観測)

岩手中部沖 2010年

(连续観測)

項目	月												年間	
	1	2	3	4	5	6	7	8	9	10	11	12		
最大有義波	H1/3 (m)	6.33	3.50	6.14	5.69	5.14	2.77	3.21	2.85	6.42	4.55	5.85	8.53	8.53
	T1/3 (s)	11.8	6.7	10.4	9.3	9.2	8.1	7.2	8.8	12.5	9.6	11.6	11.7	11.7
対応最高波	起時 (日-時:分)	7-12:40	7-10:0	10-22:0	29-3:40	25-2:40	15-12:0	29-18:0	13-1:0	26-1:20	31-15:0	1-13:20	23-0:0	12/23 0:0
	HMAX (m)	9.47	5.41	8.96	10.00	8.17	4.21	5.18	5.30	10.53	7.84	9.71	12.76	12.76
平均有義波	TMAX (s)	12.5	6.9	11.0	9.8	9.2	8.0	7.3	9.2	13.8	10.4	12.9	10.1	10.1
	H1/3 (m)	1.95	1.72	1.84	2.02	1.97	1.23	1.32	1.19	1.55	1.53	1.93	2.38	1.72
標準偏差	標準偏差 (m)	0.85	0.56	0.84	0.84	0.84	0.41	0.51	0.37	0.93	0.61	0.88	1.31	0.87
	標準偏差 (s)	7.4	6.9	7.2	7.8	7.9	7.1	7.2	7.0	7.2	7.2	8.1	8.5	7.5
測得率 (%)		99.19	77.88	99.60	99.49	98.97	98.70	99.96	99.28	97.82	99.96	99.12	97.76	97.45



付図-B.1.64 岩手中部沖 波候特性図 (连续観測)