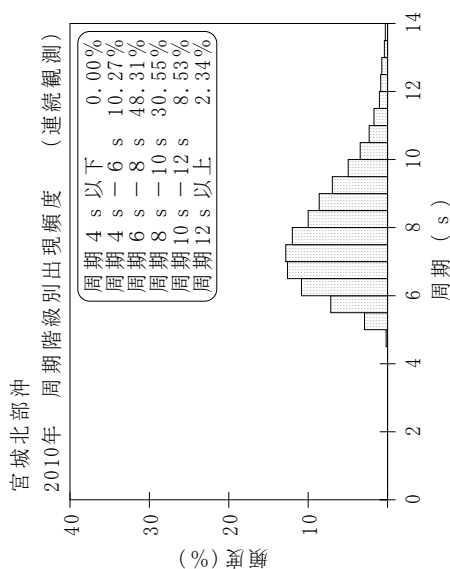
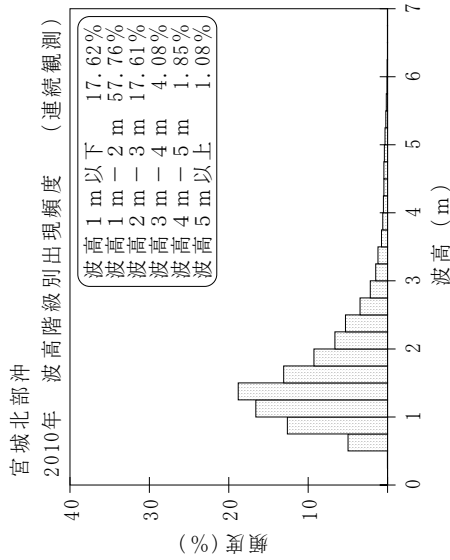
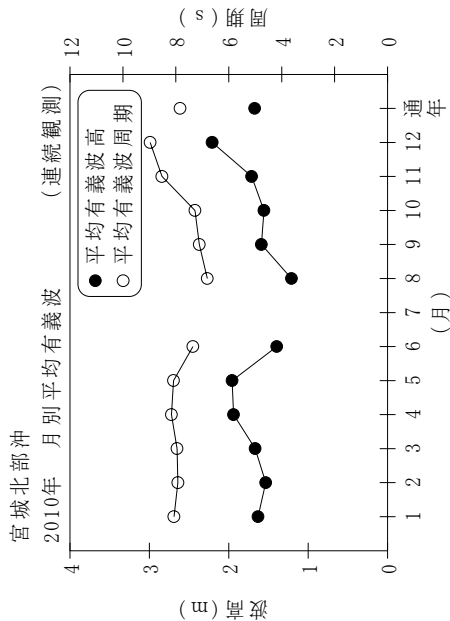


付表一B.1.66 宮城北部沖 月別平均および最大有義波 (連続観測)

宮城北部沖 2010年

(連続観測)

| 項目 | 月 | | | | | | | | | | | | 年間 | |
|---------|--------------|---------|----------|----------|----------|----------|----------|----------|----------|----------|----------|---------|----------|----------------|
| | 1 | 2 | 3 | 4 | 5 | 6 | 7 | 8 | 9 | 10 | 11 | 12 | | |
| 最大有義波 | H1/3 (m) | 6.05 | 3.09 | 4.90 | 5.58 | 5.71 | 2.65 | 3.19 | 3.43 | 6.60 | 5.37 | 5.49 | 9.06 | 9.06 |
| | T1/3 (s) | 12.7 | 11.2 | 8.4 | 10.1 | 9.4 | 7.8 | 7.0 | 7.0 | 13.7 | 9.7 | 10.1 | 13.0 | 13.0 |
| 対応最高波 | 起時 (日-時:分) | 8- 1:20 | 20- 7:40 | 10-12:40 | 29- 3:20 | 24-23:20 | 15-13:20 | 29-16:20 | 12-20:20 | 26- 3:20 | 31-16: 0 | 1-11:20 | 31-21: 0 | 12/31 21: 0 |
| | HMAX (m) | 8.53 | 4.70 | 9.47 | 8.14 | 9.51 | 5.17 | 5.06 | 5.86 | 11.10 | 9.54 | 9.38 | 12.89 | 12.89 |
| 平均有義波 | TMAX (s) | 11.9 | 10.8 | 8.6 | 9.0 | 8.8 | 6.3 | 7.4 | 7.4 | 13.5 | 9.1 | 9.6 | 13.0 | 13.0 |
| | H1/3 平均値 (m) | 1.63 | 1.53 | 1.67 | 1.94 | 1.96 | 1.40 | 1.40 | 1.21 | 1.59 | 1.56 | 1.71 | 2.21 | 1.67 |
| 標準偏差 | 標準偏差 (m) | 0.92 | 0.48 | 0.81 | 0.84 | 0.81 | 0.41 | 0.63 | 0.41 | 0.96 | 0.73 | 0.94 | 1.33 | 0.88 |
| | T1/3 平均値 (s) | 8.1 | 7.9 | 8.0 | 8.2 | 8.1 | 7.4 | 7.3 | 6.8 | 7.1 | 7.3 | 8.5 | 9.0 | 7.8 |
| 測得率 (%) | 標準偏差 (s) | 2.32 | 1.92 | 1.36 | 1.14 | 1.21 | 0.98 | 1.04 | 0.97 | 1.49 | 0.83 | 1.92 | 1.91 | 1.65 |
| | 測得率 (%) | 99.15 | 99.60 | 98.66 | 97.41 | 99.82 | 65.51 | 34.14 | 99.96 | 98.84 | 99.82 | 100.00 | 99.82 | 91.00 |



付図一B.1.66 宮城北部沖 波候特性図 (連続観測)