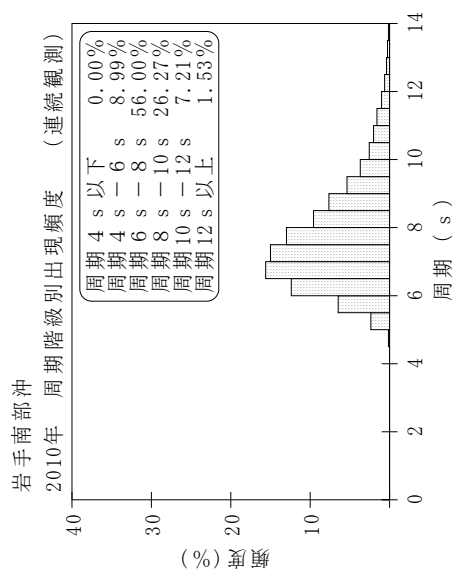
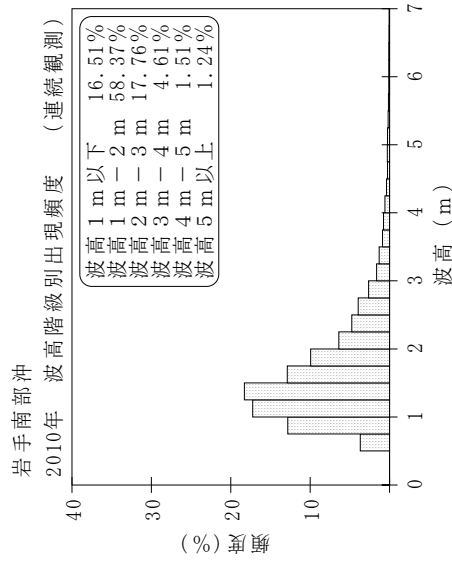
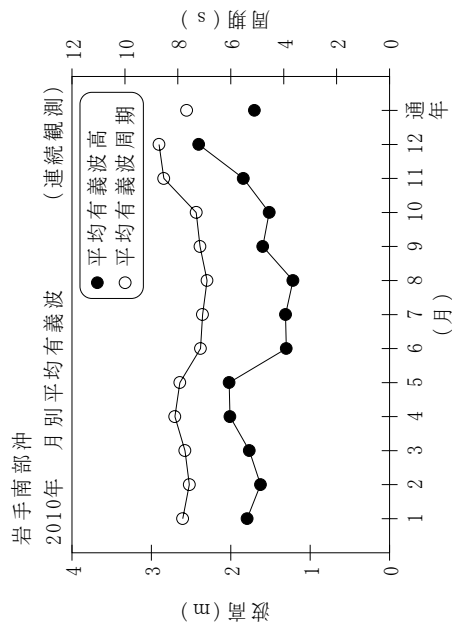


付表-B.1.65 岩手南部沖 月別平均および最大有義波 (連続観測)

岩手南部沖 2010年

(連続観測)

項目	月												年 間	
	1	2	3	4	5	6	7	8	9	10	11	12		
最大有義波	H1/3 (m)	6.48	3.40	5.65	5.71	5.28	2.94	3.14	3.38	6.59	5.14	5.64	9.71	9.71
	T1/3 (s)	12.0	7.7	10.0	10.1	9.7	8.1	6.6	7.8	10.7	9.8	10.7	12.7	12.7
対応最高波	起 時 (日-時:分)	7-21: 0	7- 1: 0	10-20:40	29- 5: 0	25- 3:20	15-10:40	29-16:40	12-21: 0	25-20:20	31-16:40	1-16:20	31-18:20	12/31 18:20
	HMAX (m)	11.47	5.26	7.64	8.07	7.74	4.57	4.64	5.71	11.13	8.53	8.58	14.96	14.96
平均有義波	TMAX (s)	12.5	7.3	10.6	12.3	9.1	8.5	7.2	7.5	11.9	10.6	11.4	12.4	12.4
	H1/3 平均値 (m)	1.79	1.63	1.77	2.01	2.02	1.30	1.31	1.22	1.60	1.52	1.84	2.40	1.70
標準偏差	標準偏差 (m)	0.96	0.45	0.85	0.84	0.84	0.45	0.50	0.40	1.00	0.65	0.94	1.47	0.90
	T1/3 平均値 (s)	7.8	7.6	7.7	8.1	7.9	7.1	7.1	6.9	7.2	7.3	8.5	8.7	7.7
測 得 率 (%)	標準偏差 (s)	1.99	1.82	1.29	1.23	1.21	0.94	0.86	0.95	1.37	0.82	2.04	1.83	1.53
	測 得 率 (%)	98.97	99.26	99.33	98.47	97.45	97.59	98.70	99.46	91.76	99.91	99.12	99.82	98.33



付図-B.1.65 岩手南部沖 波候特性図 (連続観測)