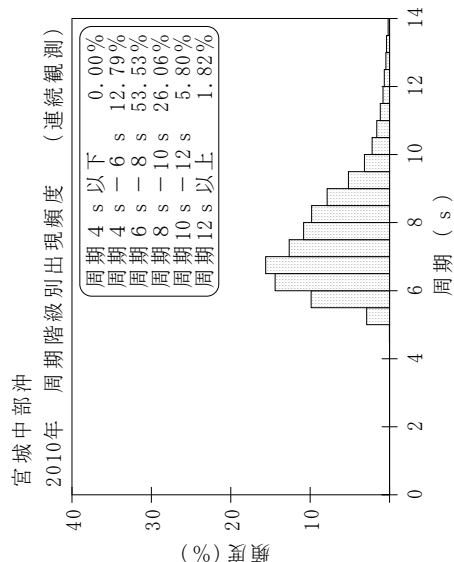
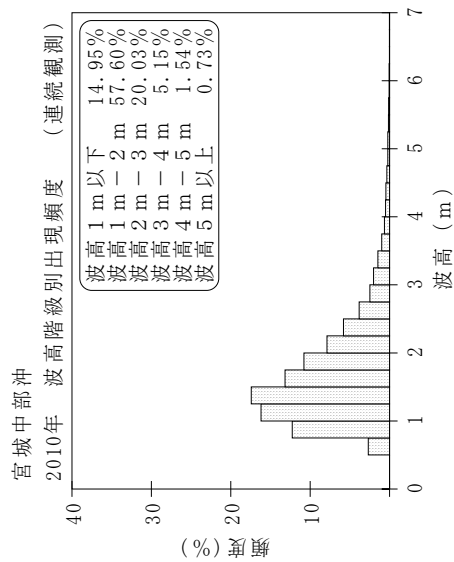
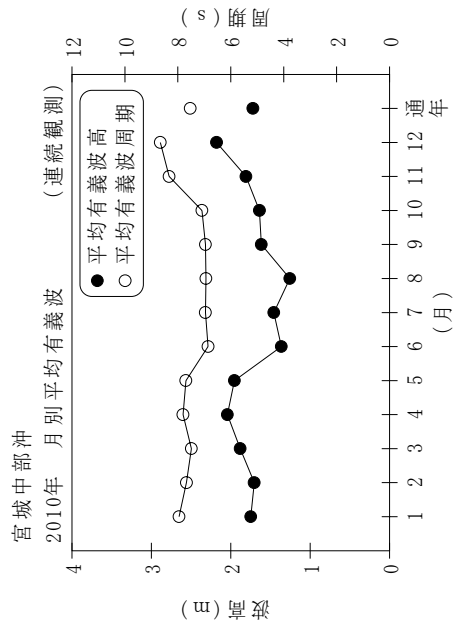


付表-B.1.67 宮城中部沖 月別平均および最大有義波 (連続観測)

宮城中部沖 2010年

(连续観測)

項目	月												年間
	1	2	3	4	5	6	7	8	9	10	11	12	
最大有義波	H1/3 (m)	5.77	3.55	5.83	5.20	5.68	2.82	3.75	3.69	7.54	4.77	7.42	7.54
	T1/3 (s)	12.6	6.5	9.5	9.1	9.0	7.7	7.2	7.4	12.8	9.2	10.7	12.8
対応最高波	起時 (日-時:分)	7-21:20	16- 2:20	10-12:20	28-23: 0	24-23:20	15- 7: 0	30-12: 0	12-20: 0	25-19:40	31-12:20	25-10: 0	9/25 19:40
	HMAX (m)	8.58	5.11	9.86	7.48	9.26	4.34	5.59	5.63	11.36	7.90	11.71	11.36
平均有義波	TMAX (s)	12.0	6.8	9.5	9.6	10.4	8.3	6.8	7.7	13.0	10.7	11.1	13.0
	H1/3 平均値 (m)	1.75	1.71	1.88	2.04	1.95	1.36	1.46	1.26	1.62	1.64	1.81	1.72
標準偏差	標準偏差 (m)	0.86	0.56	0.85	0.84	0.79	0.43	0.57	0.46	0.97	0.69	1.14	0.82
	T1/3 平均値 (s)	8.0	7.7	7.5	7.8	7.7	6.9	7.0	6.9	7.0	7.1	8.3	7.5
測得率 (%)	標準偏差	2.49	1.66	1.36	1.10	1.18	0.86	0.85	0.92	1.56	0.85	1.80	1.56
測得率 (%)		99.37	99.75	100.00	100.00	99.82	100.00	99.82	99.46	98.61	99.15	97.27	99.43



付図-B.1.67 宮城中部沖 波候特性図 (连续観測)