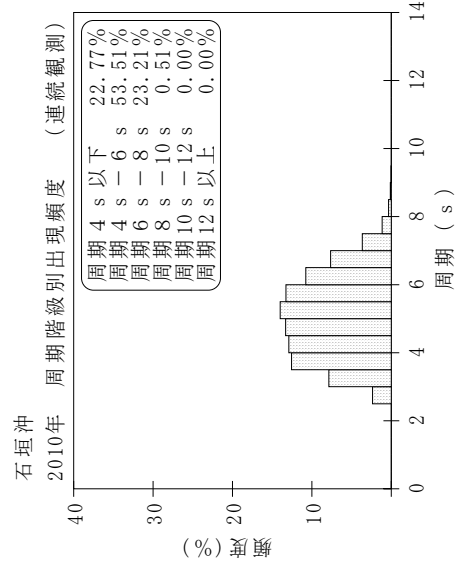
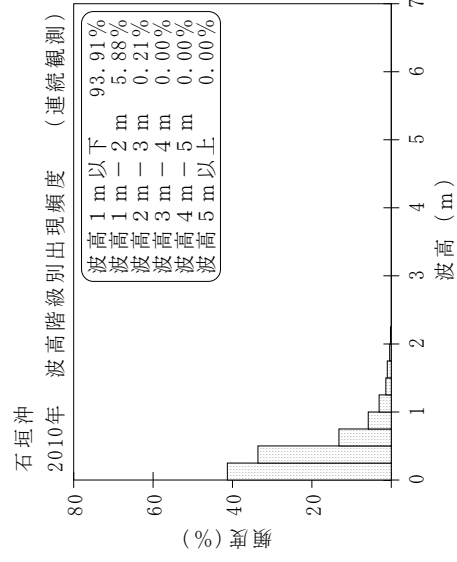
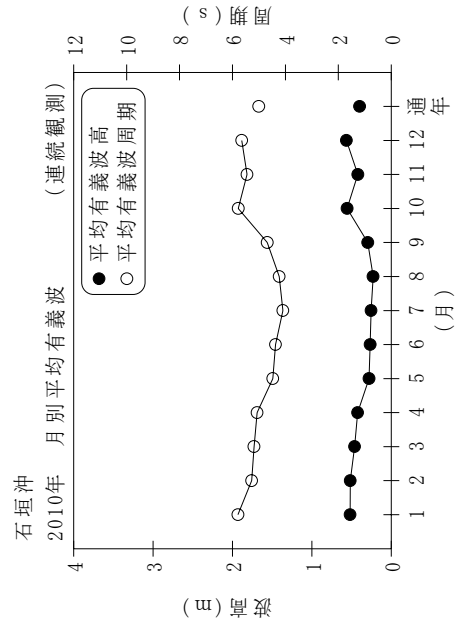


付表-B.1.61 石垣沖 月別平均および最大有義波 (連続観測)

石垣沖 2010年

(連続観測)

項目	月												
	1	2	3	4	5	6	7	8	9	10	11	12	年間
最大有義波	H1/3 (m)	2.32	1.79	2.26	1.46	1.16	0.81	1.28	1.39	2.23	1.39	1.87	2.32
	T1/3 (s)	9.3	8.2	8.5	6.4	6.5	6.0	6.9	5.3	4.2	7.0	6.1	9.3
対応最高波	起時 (日-時:分)	12-8:20	12-5:0	25-14:0	9-14:40	24-6:0	12-4:20	9-11:0	18-15:20	28-14:40	25-20:20	16-9:0	1/12 8:20
	HMAX (m)	3.66	2.98	3.59	2.48	2.26	1.35	1.96	2.21	3.81	2.19	3.57	3.66
平均有義波	TMAX (s)	10.2	7.4	8.0	5.5	5.7	6.2	6.7	5.5	4.0	7.8	11.9	10.2
	H1/3 平均値 (m)	0.52	0.52	0.46	0.42	0.28	0.27	0.25	0.23	0.30	0.56	0.42	0.40
標準偏差	標準偏差 (m)	0.39	0.32	0.38	0.27	0.15	0.14	0.11	0.16	0.17	0.46	0.23	0.31
	T1/3 平均値 (s)	5.8	5.3	5.2	5.1	4.5	4.4	4.1	4.2	4.7	5.8	5.5	5.0
標準偏差 (s)	標準偏差	1.16	1.27	1.26	1.17	0.96	0.83	0.89	0.73	1.18	0.88	1.02	1.20
測得率 (%)	測得率 (%)	99.55	100.00	100.00	100.00	99.91	100.00	100.00	100.00	89.91	100.00	100.00	99.12



付図-B.1.61 石垣沖 波候特性図 (連続観測)