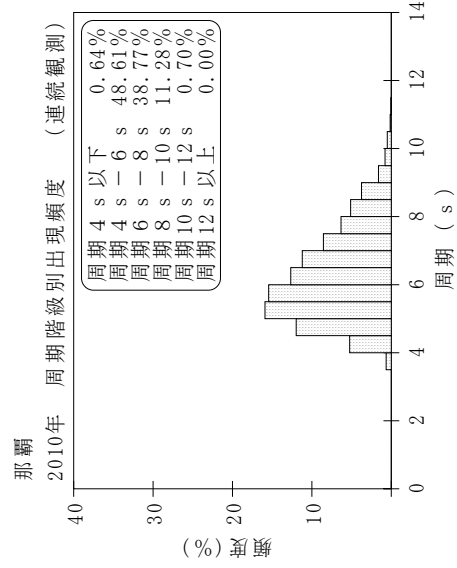
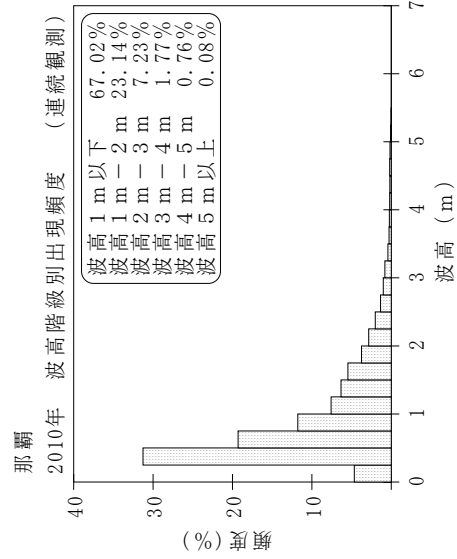
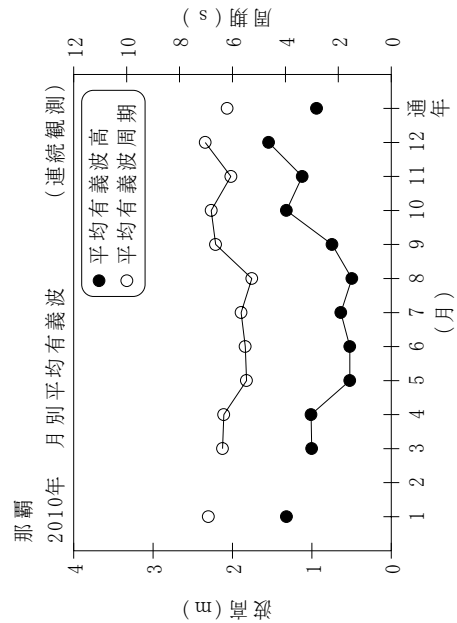


那霸 月別平均および最大有義波 (連続観測)

(连续観測)

那霸 2010年

項目	月												年間	
	1	2	3	4	5	6	7	8	9	10	11	12		
最大有義波	H1/3 (m)	4.02	2.84	3.61	3.36	1.77	1.37	2.42	3.31	2.52	5.49	3.24	5.39	5.49
	T1/3 (s)	9.9	7.6	9.1	9.1	7.6	5.6	6.8	9.3	10.0	10.1	7.5	11.1	10.1
対応最高波	起時 (日-時:分)	13-20:20	1-22:40	16-20:0	7-17:40	24-12:40	5-15:20	30-3:20	9-14:40	20-0:20	28-21:0	26-3:20	31-13:40	10/28 21:0
	HMAX (m)	6.92	4.96	6.45	5.14	2.57	2.02	4.83	5.26	3.51	8.91	5.79	8.44	8.91
平均有義波	TMAX (s)	10.5	8.7	9.9	10.0	7.2	5.4	6.8	9.4	10.6	9.6	8.0	12.0	9.6
	H1/3 平均値 (m)	1.32	1.27	1.00	1.01	0.52	0.52	0.63	0.50	0.75	1.32	1.12	1.55	0.94
標準偏差	T1/3 平均値 (s)	6.9	6.7	6.4	6.3	5.5	5.5	5.7	5.3	6.6	6.8	6.1	7.0	6.2
	標準偏差 (m)	0.88	0.58	0.78	0.68	0.28	0.23	0.38	0.43	0.48	1.10	0.58	1.05	0.77
測得率 (%)		100.00	26.49	62.54	100.00	100.00	89.63	100.00	100.00	100.00	99.96	100.00	100.00	90.32



付図-B.1.26 那霸 波候特性図 (连续観測)