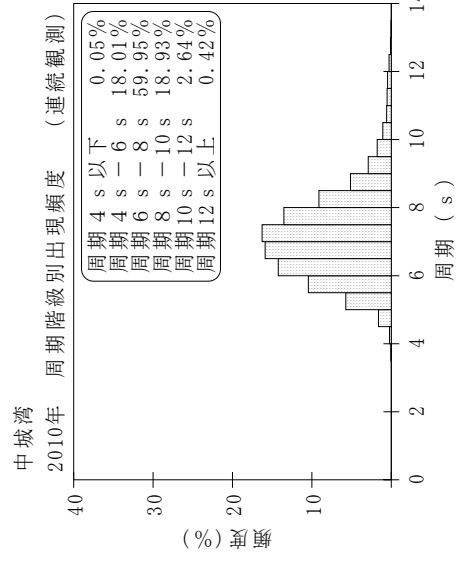
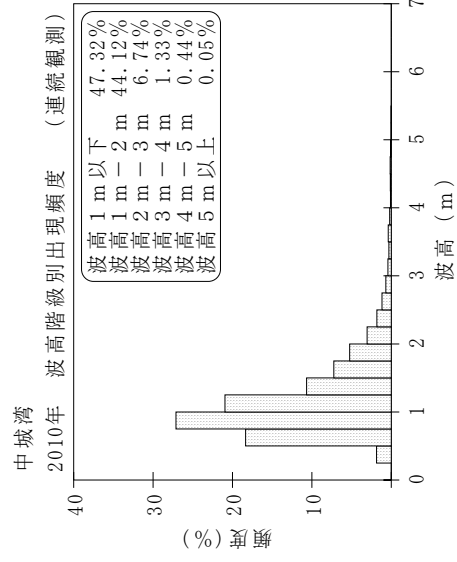
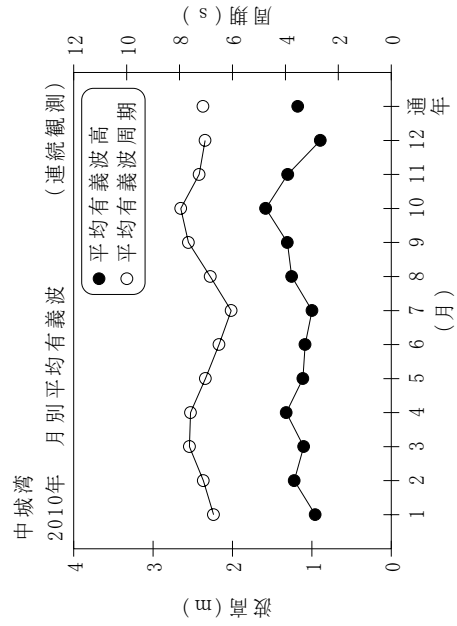


付表一B.1.59 中城湾 月別平均および最大有義波 (連続観測)

項目		2010年													
		1月	2月	3月	4月	5月	6月	7月	8月	9月	10月	11月	12月	年間	
最大有義波	有義波	H1/3 (m)	2.32	3.07	2.30	2.88	2.87	2.95	2.92	4.36	4.74	5.54	2.97	2.39	5.54
		T1/3 (s)	8.5	8.5	6.8	10.9	7.1	7.9	8.0	10.4	10.4	10.8	7.4	8.4	10.8
対応最高波	起時 (日-時:分)	11-21:40	8-11:0	15-7:0	10-16:0	17-11:40	5-22:0	19-2:40	31-13:40	4-13:20	28-18:0	13-1:0	2-4:40	10/28 18:0	
	最高波	HMAX (m)	3.56	5.04	3.49	4.13	5.05	5.06	4.41	7.19	7.46	9.52	4.48	3.86	9.52
平均有義波		TMAX (s)	8.1	8.2	7.3	9.7	7.7	8.0	7.0	11.7	10.4	9.7	7.3	8.8	9.7
		H1/3 平均値 (m)	0.96	1.22	1.10	1.32	1.11	1.09	1.00	1.25	1.31	1.58	1.30	0.89	1.18
標準偏差		標準偏差 (m)	0.40	0.46	0.33	0.34	0.53	0.43	0.31	0.81	0.85	1.01	0.42	0.37	0.60
		T1/3 平均値 (s)	6.7	7.1	7.6	7.6	7.0	6.5	6.1	6.8	7.7	8.0	7.3	7.0	7.1
	標準偏差 (s)	1.26	0.97	0.98	0.92	0.91	0.97	0.74	1.10	1.66	1.73	1.28	1.26	1.30	
測得率 (%)		98.25	100.00	100.00	100.00	100.00	100.00	100.00	100.00	100.00	100.00	99.96	99.95	99.55	99.81

(連続観測)



付図一B.1.59 中城湾 波候特性図 (連続観測)