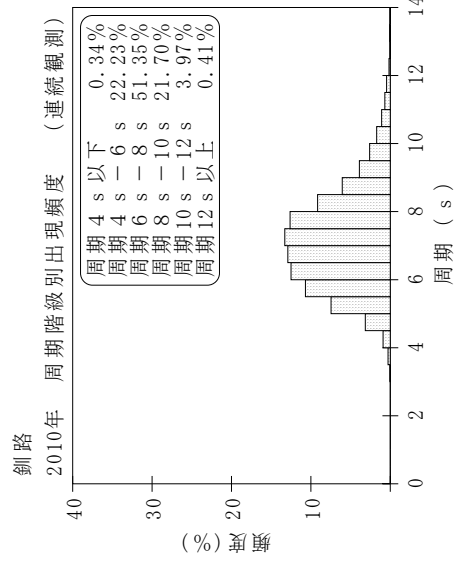
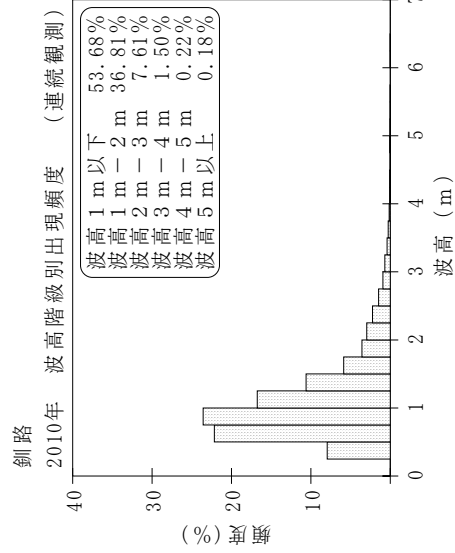
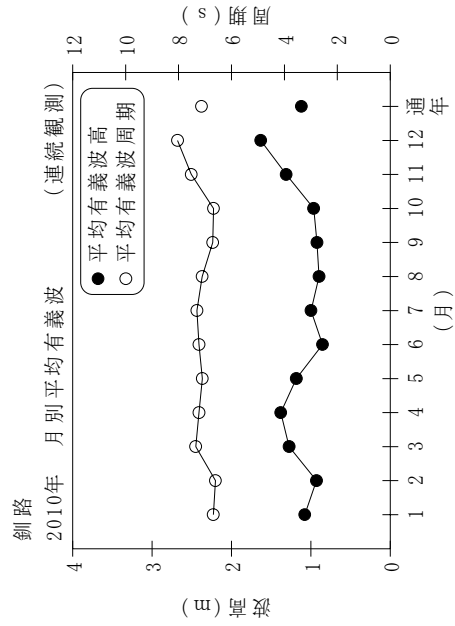


付表-B.1.1.28 釧路 月別平均および最大有義波 (連続観測)

釧路 2010年 (連続観測)

項目	月												年間	
	1	2	3	4	5	6	7	8	9	10	11	12		
最大有義波	H1/3 (m)	4.10	2.75	4.17	4.30	3.38	1.77	3.39	2.38	3.17	2.55	3.58	7.52	7.52
	T1/3 (s)	9.4	6.5	7.9	8.9	9.3	10.3	7.9	6.7	16.8	7.7	10.1	11.8	11.8
対応最高波	起時 (日-時:分)	6-0:40	23-3:40	13-6:40	29-18:0	25-18:40	12-15:0	30-0:20	1-16:20	26-5:0	10-21:40	1-20:0	3-23:0	12/3 23:0
	HMAX (m)	6.60	5.29	6.69	6.72	4.82	2.60	5.83	3.70	5.73	4.31	6.35	11.62	11.62
平均有義波	TMAX (s)	10.3	5.7	7.3	10.0	8.9	10.4	6.2	5.1	18.9	7.3	10.8	13.0	13.0
	H1/3 平均値 (m)	1.08	0.93	1.27	1.38	1.18	0.85	1.00	0.90	0.92	0.97	1.31	1.63	1.12
標準偏差	標準偏差 (m)	0.60	0.49	0.72	0.77	0.61	0.26	0.45	0.37	0.49	0.38	0.60	1.05	0.64
	T1/3 平均値 (s)	6.7	6.6	7.4	7.2	7.1	7.2	7.3	7.1	6.7	6.7	7.5	8.0	7.1
測得率 (%)	標準偏差 (s)	1.40	1.53	1.65	1.52	1.21	1.10	1.01	1.06	1.69	1.07	1.89	1.78	1.49
	測得率 (%)	100.00	99.21	99.73	99.95	100.00	100.00	100.00	100.00	100.00	99.96	100.00	100.00	99.91



付図-B.1.1.28 釧路 波候特性図 (連続観測)