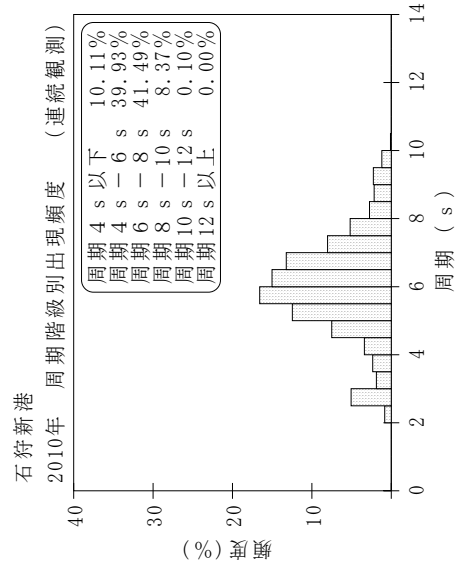
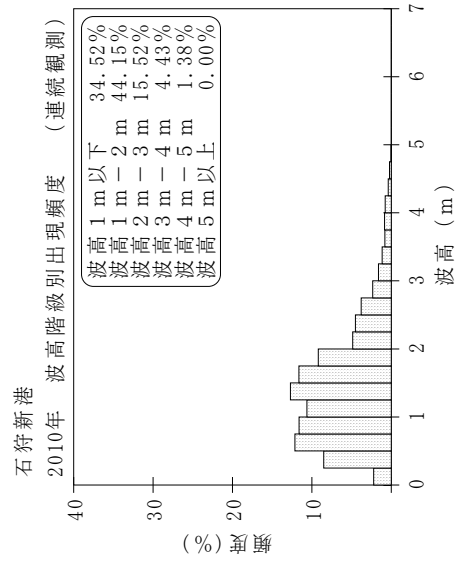
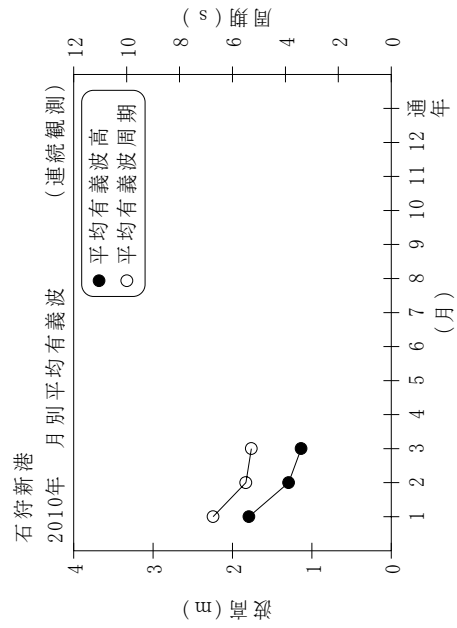


付表-B.1.1.2 石狩新港 月別平均および最大有義波 (連続観測)

石狩新港 2010年 (連続観測)

項目	月												年間
	1	2	3	4	5	6	7	8	9	10	11	12	
最大有義波	H1/3 (m)	4.72	3.35										4.83
	T1/3 (s)	9.0	7.6										10.2
対応最高波	起時 (日-時:分)	1-3:0	7-3:0	14-1:40	-	-	-	-	-	-	-	-	1/1 3:0
	HMAX (m)	6.45	7.09	5.09									6.45
平均有義波	TMAX (s)	10.6	8.3	7.9									10.6
	H1/3 平均値 (m)	1.79	1.29	1.13									1.45
標準偏差	T1/3 平均値 (s)	6.7	5.5	5.3									5.9
	H1/3 標準偏差 (m)	0.87	0.78	0.74									0.86
測得率 (%)		100.00	66.17	0.00	0.00	0.00	0.00	0.00	0.00	0.00	0.00	0.00	21.21



付図-B.1.1.2 石狩新港 波候特性図 (連続観測)