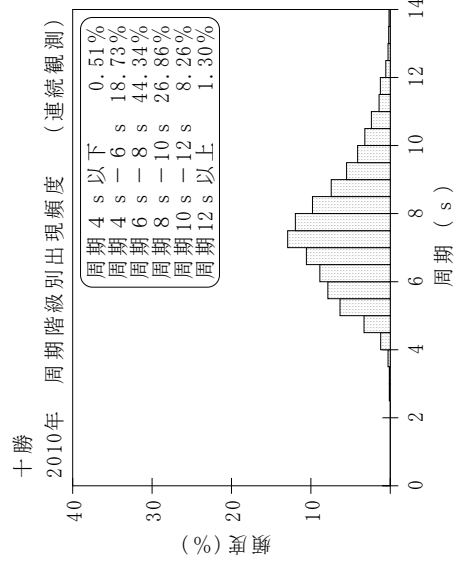
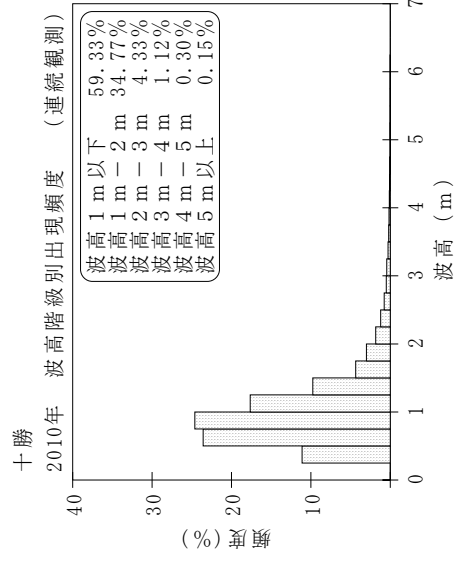
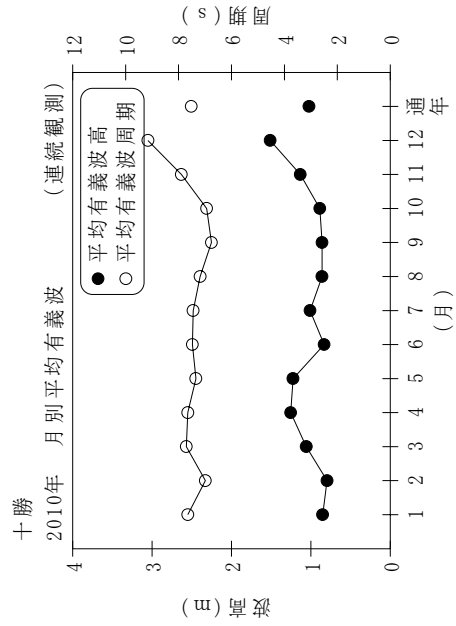


付表-B.1.1.29 十勝 月別平均および最大有義波 (連続観測)

十勝 2010年 (連続観測)

項目	月												年間	
	1	2	3	4	5	6	7	8	9	10	11	12		
最大有義波	H1/3 (m)	5.18	2.56	4.07	4.08	3.64	1.90	2.58	1.84	3.14	2.68	6.97	6.97	6.97
	T1/3 (s)	10.3	11.3	11.3	9.2	9.9	9.8	7.6	9.2	12.9	7.3	11.1	11.1	11.1
対応最高波	起時 (日-時:分)	6-3:0	20-6:40	11-2:40	29-14:0	26-1:20	12-5:20	30-0:40	13-13:0	26-9:40	4-8:0	1-19:40	3-21:20	12/3 21:20
	HMAX (m)	7.73	3.86	6.08	6.90	5.74	2.86	4.60	2.83	4.61	4.24	6.49	10.47	10.47
平均有義波	TMAX (s)	11.4	10.5	10.5	9.2	8.4	9.4	8.2	9.9	14.2	6.8	10.0	10.6	10.6
	H1/3 平均値 (m)	0.85	0.80	1.06	1.25	1.22	0.83	1.01	0.86	0.86	0.89	1.13	1.51	1.02
標準偏差	標準偏差 (m)	0.63	0.43	0.58	0.65	0.56	0.24	0.37	0.30	0.46	0.36	0.58	0.99	0.59
	T1/3 平均値 (s)	7.7	7.0	7.7	7.6	7.3	7.5	7.4	7.2	6.8	6.9	7.9	9.2	7.5
測得率 (%)	標準偏差 (s)	1.97	1.75	1.90	1.65	1.22	1.08	1.04	1.24	1.63	1.17	2.14	2.30	1.75
	測得率 (%)	100.00	99.80	100.00	100.00	94.31	100.00	100.00	100.00	100.00	97.09	100.00	98.61	99.14



付図-B.1.1.29 十勝 波候特性図 (連続観測)