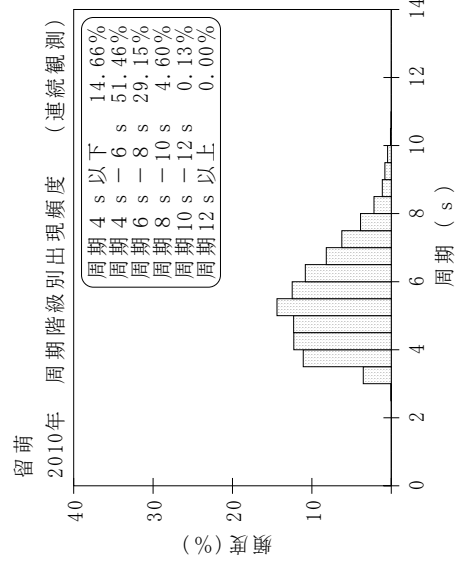
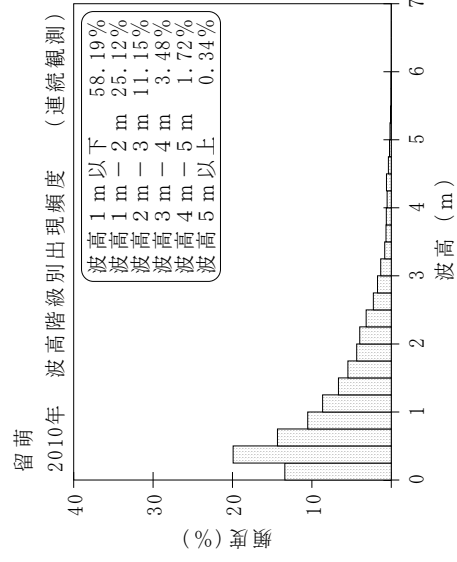
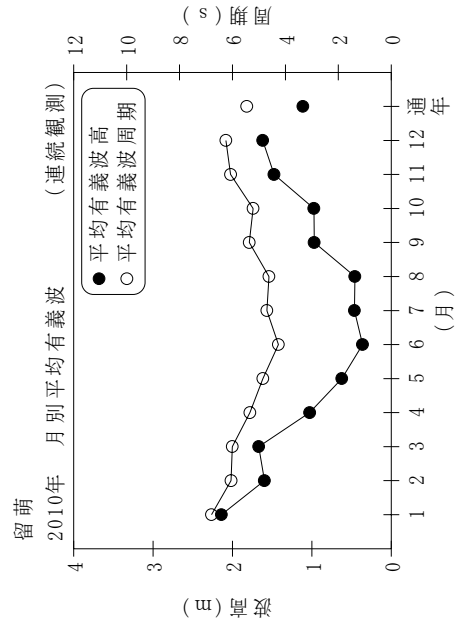


付表-B.1.1.1 留萌 月別平均および最大有義波 (連続観測)

留萌 2010年 (連続観測)

項目	月												年間
	1	2	3	4	5	6	7	8	9	10	11	12	
最大有義波	H1/3 (m)	5.13	4.76	6.21	5.43	2.26	2.36	1.85	5.91	5.90	5.11	5.18	6.21
	T1/3 (s)	9.7	8.9	9.7	10.9	7.0	6.6	7.1	10.7	9.5	8.5	9.5	9.7
対応最高波	起時 (日-時:分)	26- 7:40	7- 1:40	21-16:20	14-17:40	1- 3:20	6-19:20	12-17: 0	29-12:40	26-12:20	29-18:20	12- 4:40	3/21 16:20
	HMAX (m)	7.74	7.41	10.33	8.65	4.00	3.66	2.84	8.21	11.19	8.27	8.31	10.33
平均有義波	TMAX (s)	9.7	9.4	10.1	11.9	6.8	5.8	6.4	9.1	9.1	7.6	10.6	10.1
	H1/3 平均値 (m)	2.14	1.60	1.67	1.03	0.62	0.36	0.46	0.97	0.98	1.48	1.62	1.11
標準偏差	T1/3 平均値 (s)	6.8	6.1	6.0	5.3	4.9	4.3	4.7	5.4	5.2	6.1	6.2	5.5
	標準偏差 (m)	0.94	0.77	1.09	0.84	0.35	0.30	0.29	0.97	0.86	1.07	1.02	0.97
測得率 (%)		99.87	100.00	99.96	100.00	100.00	100.00	99.96	100.00	99.37	99.95	99.87	99.91



付図-B.1.1.1 留萌 波候特性図 (連続観測)