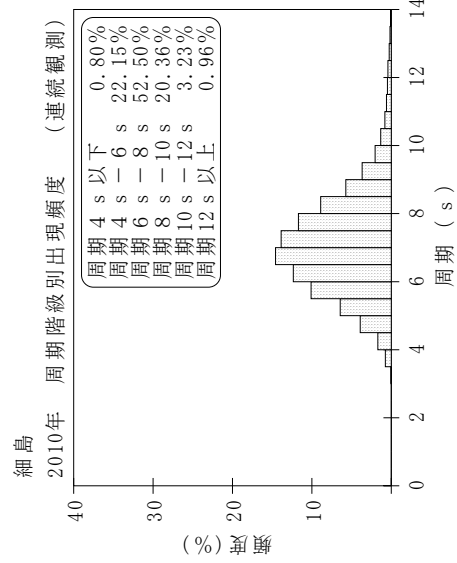
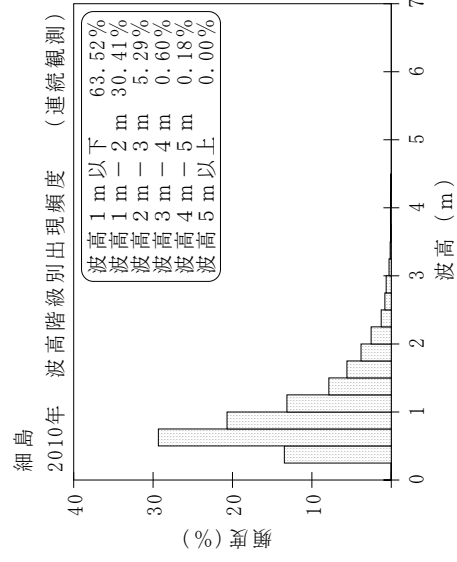
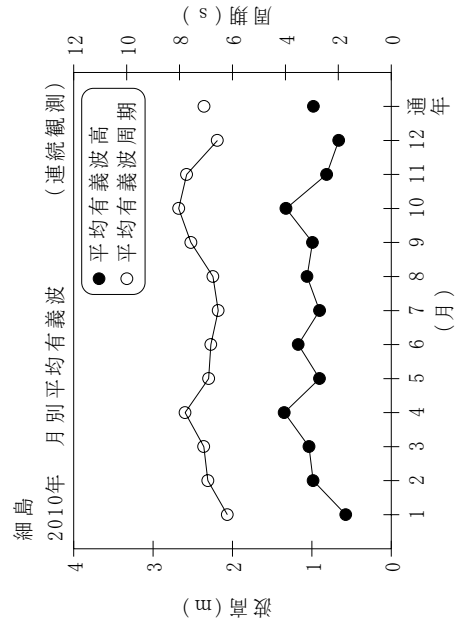


付表-B.1.1.56 細島 月別平均および最大有義波 (連続観測)

細島 2010年

(連続観測)

項目	月												年間	
	1	2	3	4	5	6	7	8	9	10	11	12		
最大有義波	H1/3 (m)	2.06	3.47	2.86	4.89	3.13	3.46	2.19	3.09	3.58	4.79	1.96	2.49	4.89
	T1/3 (s)	7.3	7.5	7.0	8.6	6.7	7.4	6.2	8.3	13.8	13.2	8.1	6.4	8.6
対応最高波	起時 (日-時:分)	28-6:0	26-7:20	15-14:0	27-7:0	23-0:0	13-9:40	9-12:40	28-1:20	25-13:0	30-12:40	14-12:20	2-12:20	4/27 7:0
	最高波	HMAX (m)	4.67	6.00	4.52	6.53	6.16	5.74	4.60	4.60	5.32	3.30	3.52	6.53
平均有義波	H1/3 (m)	0.57	0.98	1.04	1.35	0.90	1.17	0.90	1.06	0.99	1.33	0.81	0.66	0.98
	標準偏差 (m)	0.26	0.51	0.46	0.63	0.44	0.54	0.34	0.55	0.59	0.84	0.34	0.35	0.56
標準偏差	T1/3 (s)	6.2	6.9	7.1	7.8	6.9	6.8	6.5	6.7	7.6	8.0	7.7	6.6	7.1
	標準偏差 (s)	2.16	1.32	1.42	1.27	1.04	0.80	0.76	0.91	1.82	1.54	1.98	1.26	1.53
測得率 (%)		100.00	100.00	100.00	100.00	100.00	100.00	98.12	99.21	99.78	100.00	100.00	100.00	99.76



付図-B.1.1.56 細島 波候特性図 (連続観測)