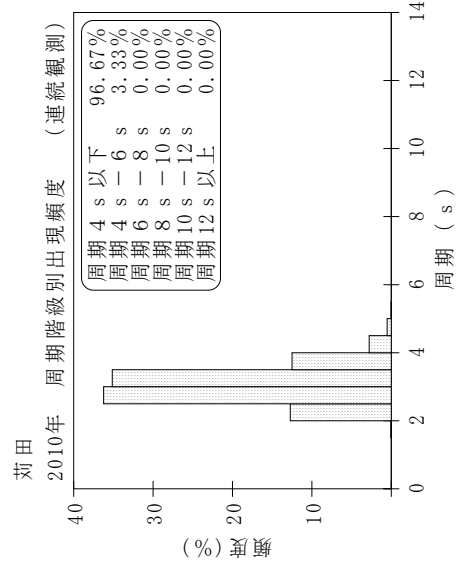
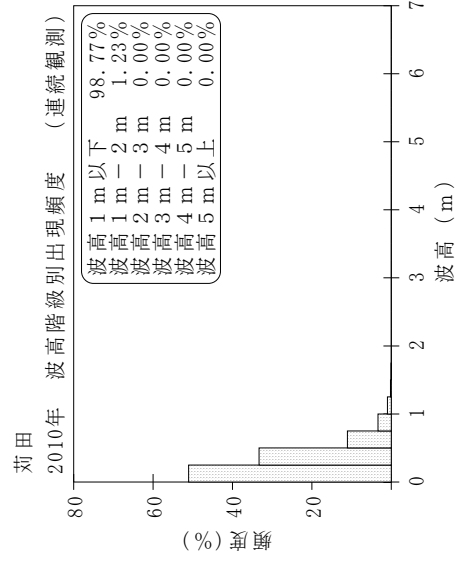
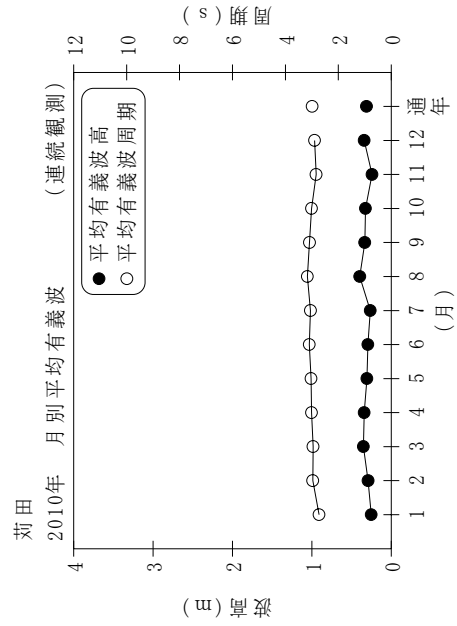


付表-B.1.1.55 荇田 月別平均および最大有義波 (連続観測)

荇田 2010年 (連続観測)

項目	月												年間
	1	2	3	4	5	6	7	8	9	10	11	12	
最大有義波	H1/3 (m)	0.68	0.96	1.73	1.33	1.61	1.17	1.16	1.38	1.23	0.78	1.32	1.73
	T1/3 (s)	3.0	4.3	5.0	4.3	4.7	4.6	4.0	4.4	4.4	3.4	4.5	5.0
対応最高波	起時 (日-時:分)	13-9:40	11-12:20	4-10:40	27-4:40	22-23:40	13-12:0	10-19:40	6-16:0	24-10:20	23-20:0	13-11:20	3/4 10:40
	HMAX (m)	1.31	1.79	2.96	2.34	2.36	1.73	1.84	2.39	2.03	1.31	2.02	2.96
平均有義波	TMAX (s)	2.8	4.5	4.8	4.3	4.7	4.8	4.1	4.2	4.6	3.3	4.3	4.8
	H1/3 平均値 (m)	0.25	0.29	0.35	0.34	0.31	0.30	0.40	0.33	0.32	0.24	0.34	0.31
標準偏差	T1/3 平均値 (s)	2.7	3.0	3.0	3.0	3.0	3.1	3.2	3.1	3.0	2.8	2.9	3.0
	標準偏差 (m)	0.11	0.15	0.22	0.22	0.23	0.20	0.25	0.24	0.20	0.11	0.20	0.20
測得率 (%)		100.00	100.00	100.00	100.00	100.00	100.00	100.00	100.00	99.28	99.95	100.00	99.93



付図-B.1.1.55 荇田 波候特性図 (連続観測)