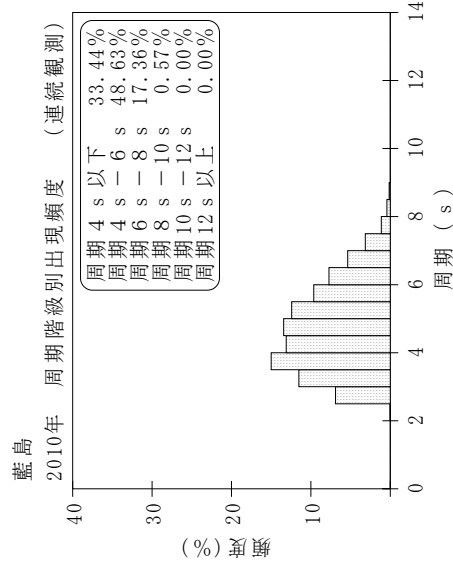
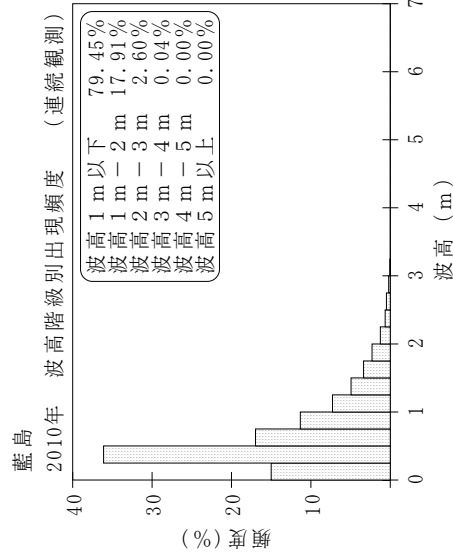
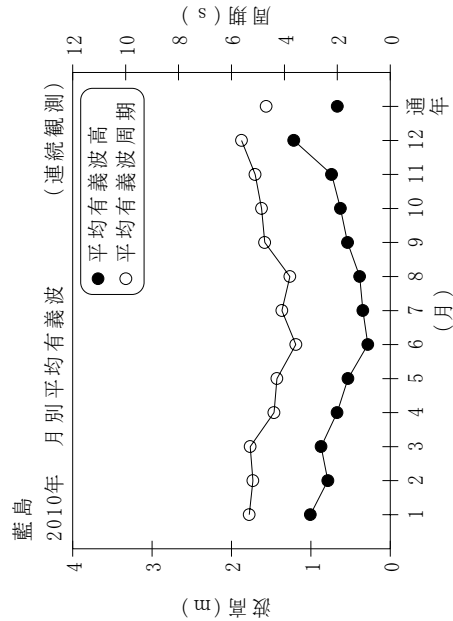


付表-B.1.1.21 藍島 月別平均および最大有義波 (連続観測)

藍島 2010年 (連続観測)

項目	月												年間	
	1	2	3	4	5	6	7	8	9	10	11	12		
最大有義波	H1/3 (m)	2.66	3.07	2.93	2.41	2.27	0.74	1.14	1.97	2.37	2.84	2.65	3.39	3.39
	T1/3 (s)	7.3	7.8	7.6	6.8	7.7	5.1	4.6	7.1	7.3	7.7	7.1	7.4	7.4
対応最高波	起時 (日-時:分)	4-22: 0	26-18:20	10-14:40	29- 5:40	26-18:20	23-14:40	12- 5:20	11-19: 0	8- 1:20	26-17:40	9- 7:20	31- 5:40	12/31 5:40
	最高波	HMAX (m)	4.20	4.23	4.36	4.00	3.93	1.40	3.54	3.59	4.42	4.76	4.69	4.69
平均有義波	TMAX (s)	7.4	7.9	7.0	7.0	8.0	4.7	4.1	6.5	6.0	6.5	5.7	7.8	7.8
	H1/3 平均値 (m)	1.01	0.79	0.87	0.67	0.53	0.28	0.35	0.39	0.54	0.63	0.74	1.21	0.67
標準偏差	標準偏差 (m)	0.52	0.46	0.48	0.45	0.39	0.11	0.15	0.22	0.33	0.40	0.50	0.71	0.50
	T1/3 平均値 (s)	5.3	5.2	5.3	4.4	4.3	3.6	4.1	3.8	4.7	4.9	5.1	5.6	4.7
測得率 (%)	標準偏差 (s)	1.05	1.19	1.22	1.17	1.24	0.56	0.87	0.84	1.14	1.19	1.09	1.27	1.26
	測得率 (%)	100.00	99.85	100.00	100.00	100.00	100.00	100.00	100.00	100.00	100.00	99.54	100.00	99.95



付図-B.1.1.21 藍島 波候特性図 (連続観測)