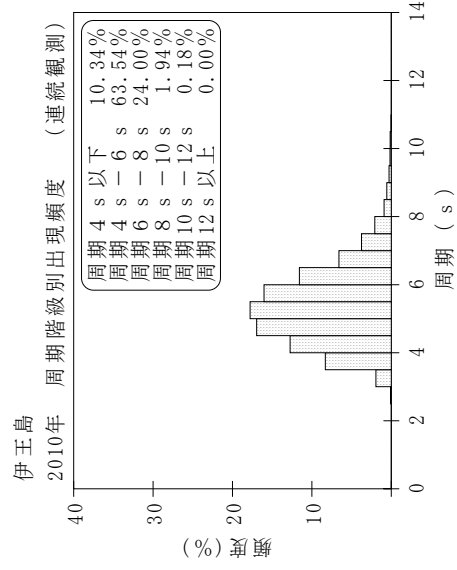
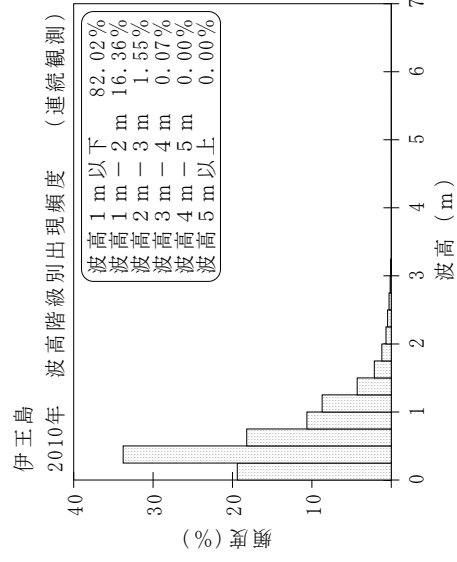
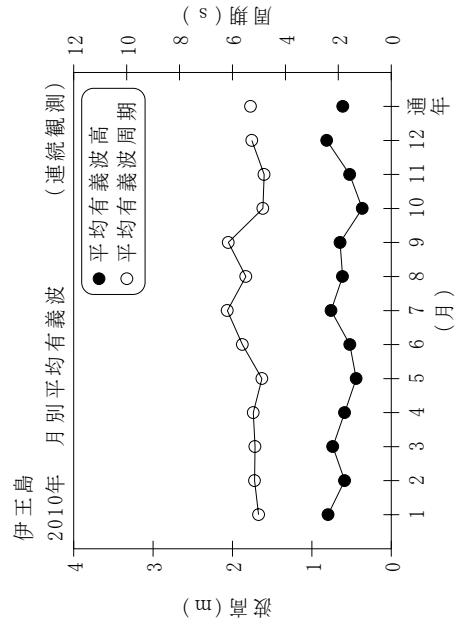


付表-B.1.23 伊王島 月別平均および最大有義波 (連続観測)

伊王島 2010年

(連続観測)

項目	月												年間	
	1	2	3	4	5	6	7	8	9	10	11	12		
最大有義波	H1/3 (m)	2.45	1.83	3.24	2.28	1.79	2.15	2.44	3.24	2.93	1.32	3.19	2.63	3.24
	T1/3 (s)	6.1	6.5	8.1	6.4	6.4	8.0	7.9	8.0	8.9	5.3	7.2	6.1	8.1
対応最高波	起時 (日-時:分)	4-18:0	25-23:20	10-8:0	28-21:0	24-0:40	19-7:0	28-15:40	11-9:40	6-17:0	9-3:0	12-3:20	3-9:20	3/10 8:0
	HMAX (m)	3.91	2.63	5.61	3.81	2.89	3.34	3.38	5.33	5.85	2.26	5.96	3.59	5.61
平均有義波	TMAX (s)	5.4	6.5	7.8	7.1	6.5	7.6	8.6	6.6	8.7	5.7	7.2	6.1	7.8
	H1/3 平均値 (m)	0.80	0.59	0.74	0.59	0.44	0.52	0.76	0.61	0.64	0.37	0.52	0.81	0.61
標準偏差	標準偏差 (m)	0.49	0.31	0.51	0.38	0.29	0.38	0.44	0.53	0.53	0.22	0.46	0.51	0.45
	T1/3 平均値 (s)	5.0	5.2	5.2	5.2	4.9	5.6	6.2	5.5	6.2	4.9	4.8	5.3	5.3
標準偏差 (s)	標準偏差 (s)	0.88	1.11	0.96	1.00	0.83	1.01	0.94	1.02	1.55	1.16	0.93	0.69	1.13
測得率 (%)	測得率 (%)	100.00	100.00	99.42	98.57	94.89	100.00	100.00	100.00	93.06	96.55	100.00	56.59	94.85



付図-B.1.23 伊王島 波候特性図 (連続観測)