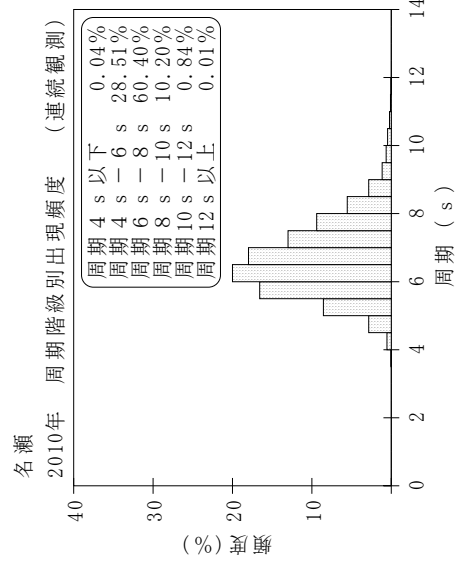
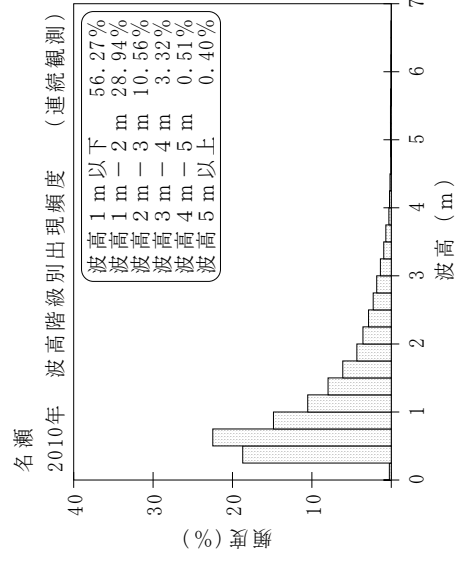
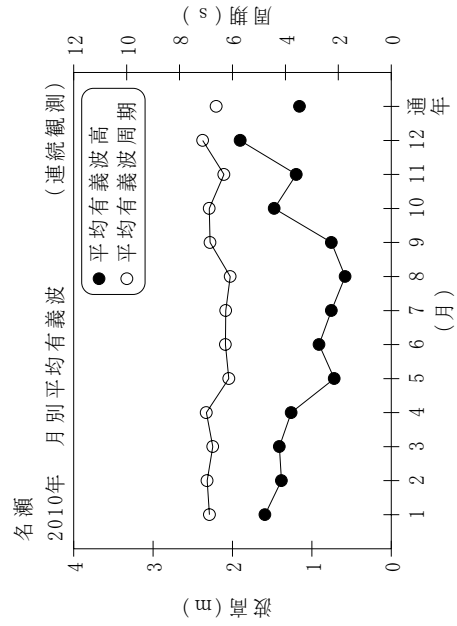


付表-B.1.1.25 名瀬 月別平均および最大有義波 (連続観測)

名瀬 2010年 (連続観測)

項目	月												年間
	1	2	3	4	5	6	7	8	9	10	11	12	
最大有義波	H1/3 (m)	3.51	5.77	3.66	2.17	2.32	2.15	1.58	2.61	4.51	2.97	7.47	7.47
	T1/3 (s)	7.6	10.4	8.7	7.1	7.2	7.8	8.2	7.2	9.2	6.9	10.9	10.9
対応最高波	起時 (日-時:分)	13-13:40	1-18:0	10-8:20	7-17:40	11-1:20	5-12:0	11-0:40	24-15:0	26-17:40	26-4:0	31-7:40	12/31 7:40
	HMAX (m)	8.66	5.55	9.67	6.37	3.45	4.52	2.94	4.90	8.16	4.02	10.81	10.81
平均有義波	TMAX (s)	9.5	7.8	10.8	7.9	7.4	7.1	8.1	6.9	8.5	7.7	11.3	11.3
	H1/3 平均値 (m)	1.59	1.38	1.41	1.26	0.72	0.91	0.75	0.58	1.47	1.20	1.90	1.16
標準偏差	T1/3 平均値 (s)	6.9	7.0	6.7	7.0	6.1	6.3	6.1	6.8	6.9	6.3	7.1	6.6
	標準偏差 (m)	1.07	0.65	1.00	0.67	0.35	0.39	0.42	0.20	0.96	0.59	1.23	0.84
測得率 (%)		99.82	75.74	99.10	100.00	100.00	100.00	100.00	100.00	99.69	100.00	100.00	98.02



付図-B.1.1.25 名瀬 波候特性図 (連続観測)