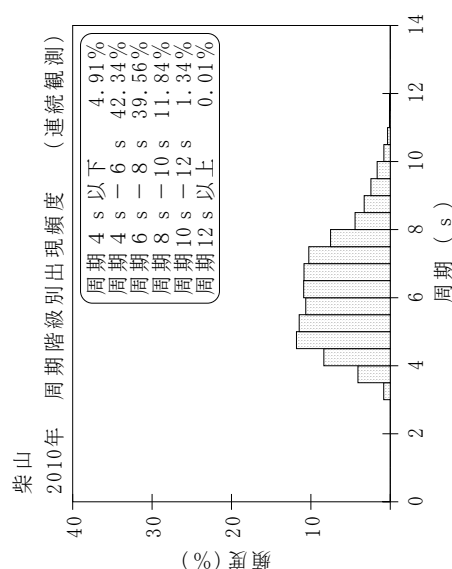
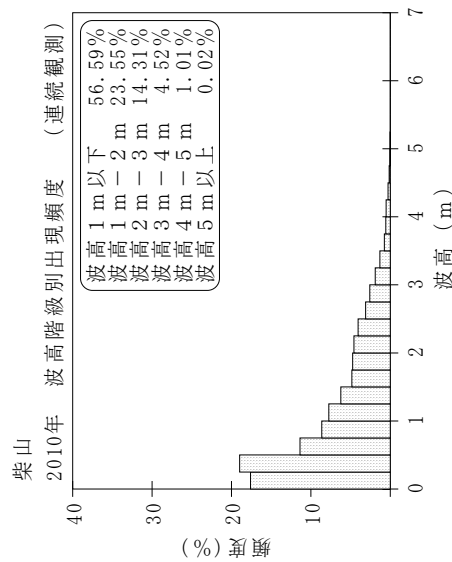
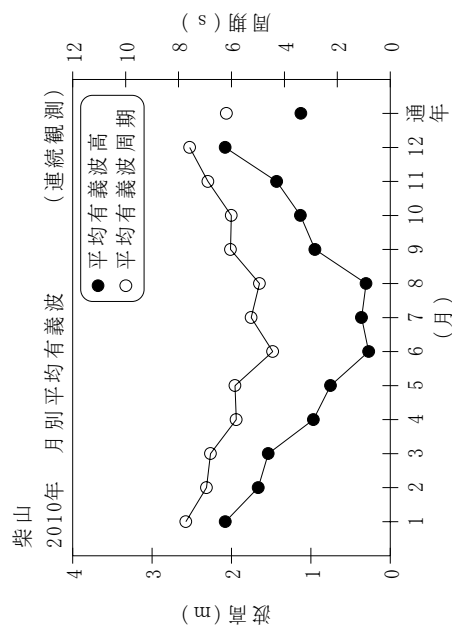


付表-B.1.1.16 柴山 月別平均および最大有義波 (連続観測)

柴山 2010年

(連続観測)

項目	月												年間	
	1	2	3	4	5	6	7	8	9	10	11	12		
最大有義波	H1/3 (m)	5.39	4.92	3.90	3.59	2.86	0.94	1.22	1.73	3.88	4.41	3.94	4.92	5.39
	T1/3 (s)	10.1	10.1	8.6	10.1	8.4	6.1	7.1	5.8	7.8	9.1	8.8	9.8	10.1
対応最高波	起時 (日-時:分)	1- 4:40	6-18:40	10-13:40	14- 7:40	27- 6:40	24- 7: 0	12-23:40	12-11: 0	25-13: 0	26-20: 0	1-22:20	31-19:40	1/1 4:40
	HMAX (m)	7.85	8.43	5.34	5.12	4.60	1.35	1.98	2.77	6.22	7.40	6.05	7.49	7.85
平均有義波	TMAX (s)	10.3	9.6	8.3	11.4	8.6	5.9	7.6	5.7	7.7	9.7	9.4	8.8	10.3
	H1/3 平均値 (m)	2.08	1.66	1.54	0.97	0.75	0.27	0.36	0.31	0.95	1.13	1.43	2.08	1.13
標準偏差	標準偏差 (m)	1.00	0.97	0.82	0.67	0.59	0.14	0.23	0.24	0.74	0.81	0.92	1.08	0.97
	T1/3 平均値 (s)	7.7	6.9	6.8	5.8	5.9	4.4	5.3	4.9	6.0	6.0	6.9	7.6	6.2
測得率 (%)	標準偏差 (s)	1.32	1.10	1.21	1.21	1.30	0.74	1.17	0.91	1.17	1.16	1.48	1.46	1.55
	測得率 (%)	100.00	100.00	100.00	100.00	100.00	100.00	100.00	100.00	100.00	99.42	100.00	100.00	99.95



付図-B.1.1.16 柴山 波候特性図 (連続観測)