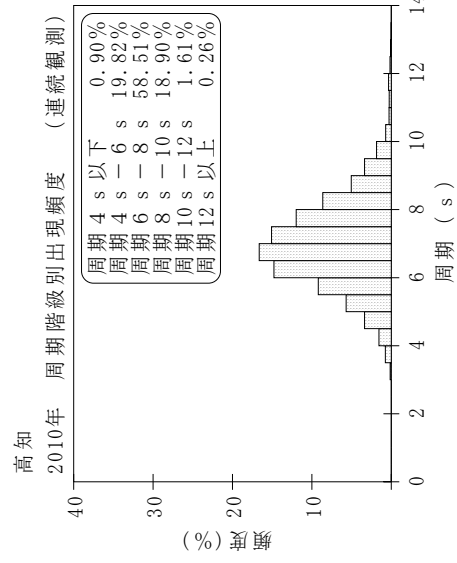
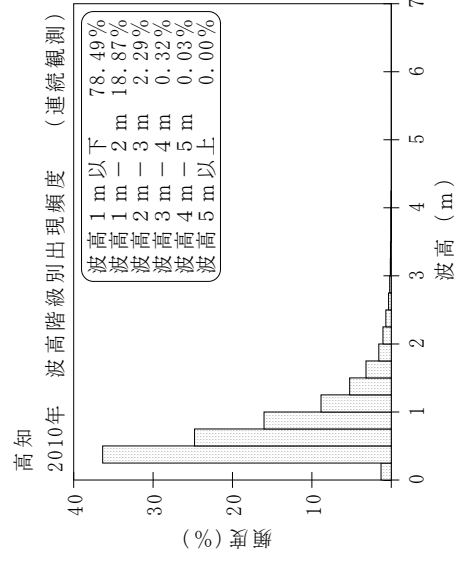
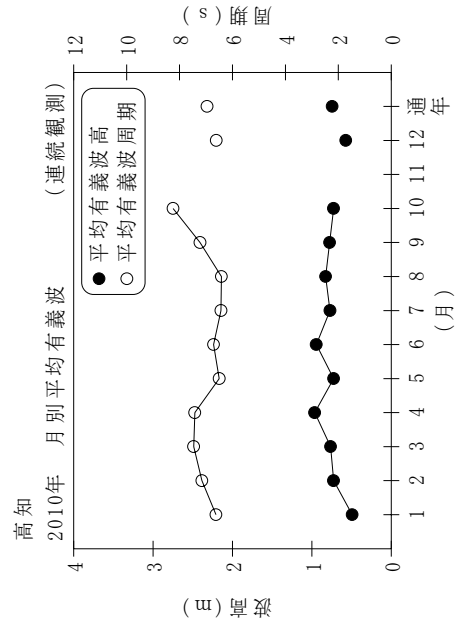


付表-B.1.1.53 高知 月別平均および最大有義波 (連続観測)

高知 2010年 (連続観測)

項目	月												年間	
	1	2	3	4	5	6	7	8	9	10	11	12		
最大有義波	H1/3 (m)	2.68	4.06	3.42	4.91	2.62	2.63	1.90	1.88	2.32	2.02	2.67	4.91	
	T1/3 (s)	8.1	9.0	8.6	8.0	6.4	6.6	7.5	9.4	6.5	13.1	6.9	8.0	
対応最高波	起時 (日-時:分)	28-10:20	26-20:0	15-23:40	27-11:40	24-5:0	26-7:0	3-22:40	10-9:20	7-21:20	30-6:0	1-4:0	2-22:0	4/27 11:40
	HMAX (m)	4.24	6.45	5.77	-	3.96	4.15	3.04	3.04	3.97	3.49	4.50	-	
平均有義波	TMAX (s)	9.3	8.8	8.1	-	6.4	5.5	7.7	9.5	6.8	13.5	7.3	-	
	H1/3 平均値 (m)	0.49	0.73	0.76	0.96	0.73	0.94	0.77	0.83	0.78	0.73	0.36	0.57	0.74
標準偏差	T1/3 平均値 (s)	6.6	7.2	7.5	7.4	6.5	6.7	6.4	6.4	7.2	8.2	7.6	6.6	7.0
	標準偏差 (m)	0.40	0.58	0.47	0.66	0.50	0.39	0.32	0.34	0.48	0.32	0.07	0.36	0.47
測得率 (%)		100.00	100.00	100.00	100.00	100.00	100.00	89.69	88.93	62.04	69.53	20.65	97.54	85.75



付図-B.1.1.53 高知 波候特性図 (連続観測)