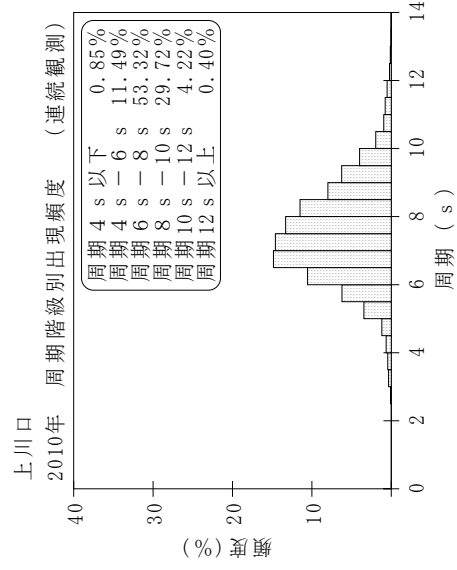
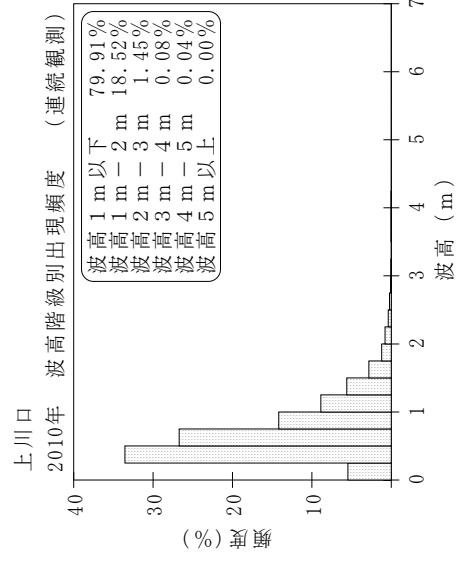
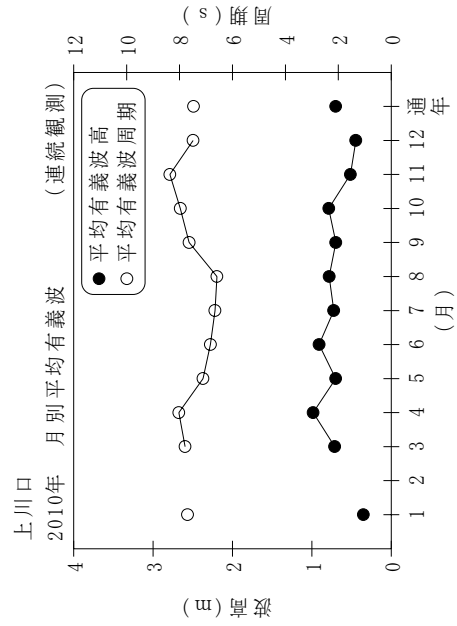


付表一B.1.54 上川口 月別平均および最大有義波 (連続観測)

上川口 2010年

(連続観測)

項目	有義波		月												
	H1/3 (m)	T1/3 (s)	1	2	3	4	5	6	7	8	9	10	11	12	年間
最大有義波	H1/3 (m)	T1/3 (s)	1.99	3.02	2.71	4.67	2.11	2.70	1.95	1.97	2.48	2.65	1.67	2.67	4.67
	起時 (日-時:分)		28- 4: 0	26-19:20	15-22: 0	27-11:20	24- 4: 0	13-13:20	29- 4: 0	28- 0: 0	25- 5:40	30- 6:40	14-22: 0	2-20:20	4/27 11:20
対応最高波	HMAX (m)	TMAX (s)	3.50	4.63	3.86	8.74	3.40	4.42	3.11	3.72	3.64	4.10	2.68	4.19	8.74
			6.1	8.5	7.6	9.3	7.1	8.4	6.9	7.4	13.5	11.8	8.3	7.5	9.3
平均有義波	H1/3 平均値 (m)	標準偏差 (m)	0.35	0.69	0.42	0.60	0.40	0.39	0.27	0.34	0.39	0.42	0.23	0.32	0.43
	T1/3 平均値 (s)	標準偏差 (s)	7.7	7.6	7.8	8.0	7.1	6.8	6.7	6.6	7.6	8.0	8.4	7.5	7.5
測得率 (%)			99.96	24.55	100.00	100.00	100.00	100.00	100.00	100.00	100.00	100.00	100.00	97.27	93.98



付図一B.1.54 上川口 波候特性図 (連続観測)