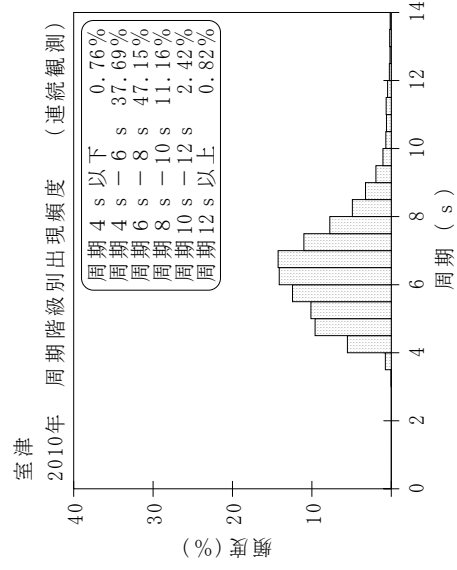
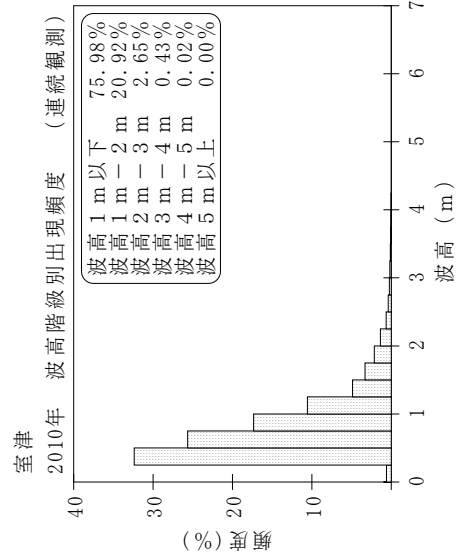
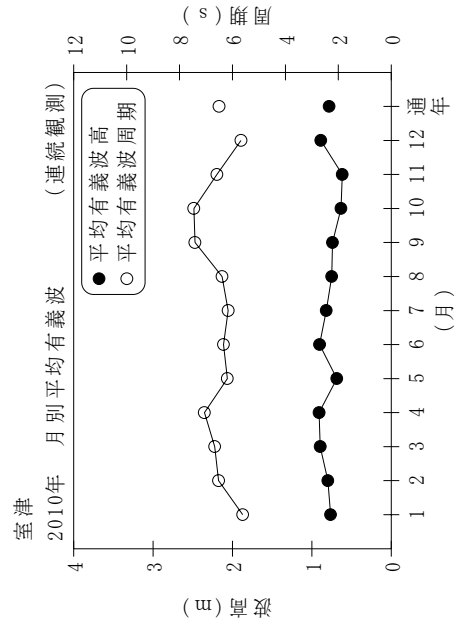


付表-B.1.1.52 室津 月別平均および最大有義波 (連続観測)

室津 2010年

(連続観測)

項目	月												年間	
	1	2	3	4	5	6	7	8	9	10	11	12		
最大有義波	H1/3 (m)	2.94	4.31	4.05	3.92	2.54	3.30	2.44	2.21	2.26	2.02	3.00	4.31	
	T1/3 (s)	7.5	8.7	7.6	7.6	6.3	7.9	6.7	5.9	6.3	12.6	7.5	8.7	
対応最高波	起時 (日-時:分)	28-8:40	26-18:20	21-1:20	2-3:20	24-6:40	19-0:20	29-11:0	12-4:40	8-0:40	30-5:20	28-21:40	2/26 18:20	
	HMAX (m)	4.14	7.11	6.96	6.74	3.96	4.93	3.77	4.17	4.48	3.10	6.95	7.11	
平均有義波	TMAX (s)	7.0	7.9	9.0	7.6	5.9	7.0	6.5	5.9	6.3	13.1	7.7	7.9	
	H1/3 平均値 (m)	0.77	0.80	0.90	0.91	0.69	0.90	0.82	0.75	0.74	0.63	0.89	0.78	
標準偏差	T1/3 平均値 (s)	5.6	6.5	6.7	7.1	6.2	6.3	6.2	6.4	7.4	7.5	5.7	6.5	
	標準偏差 (m)	0.50	0.57	0.64	0.58	0.45	0.45	0.40	0.37	0.43	0.29	0.57	0.49	
測得率 (%)		100.00	100.00	100.00	100.00	100.00	100.00	100.00	100.00	100.00	100.00	99.68	100.00	99.97



付図-B.1.1.52 室津 波候特性図 (連続観測)